

Financiële markten zaten in augustus in een enorme achtbaan en eigenlijk is een commentaar zoals deze te kort om hier een goed beeld van te geven. Gedurende de maand waren er bewegingen op en neer van meerdere malen de standaardafwijking in commodity-, aandelen- en valutamarkten en steeg de volatiliteitsmaatstaf, de VIX index, van 12 naar boven de 53 om vervolgens ergens daar tussenin te eindigen. Het fonds behaalde winst in energie, renteswaps en valutamarkten maar deze werden teniet gedaan door verliezen in bedrijfsobligatie- ('credits'), volatiliteit- en aandelenmarkten en per saldo eindigde het fonds -0,83% deze maand.

De volatiliteit steeg vooral door zorgen over de Chinese economie en de maatregelen die de Chinese Volksbank nam. Dit werd het meest gevoeld in opkomende markten, hoewel het fonds duidelijke verschillen kon zien tussen markten in Azië en Latijns-Amerika. Ontvangstposities in renteswaps in Taiwan en Korea waren winstgevend doordat de swaptarieven daalden als gevolg van risicoavers gedrag. Betaalposities in Brazilië en Maleisië waren ook winstgevend door stijging van de korte rente in deze landen. Longposities in Amerikaanse dollar tegenover Singaporese dollar en Mexicaanse peso waren de beste valutaposities deze maand.

Gedurende de scherpe beursdaling kon het fonds profiteren van short posities in Aziatische aandelen en ETF's in opkomende markten, echter, grotere long posities in farma-, bank en verzekeringsaandelen in Europa en de VS zorgden per saldo voor verlies. De plotselinge opluchtingsrally aan het einde van de

maand na de maatregelen van de Chinese Volksbank waren ook van invloed op het fonds omdat veel posities juist begonnen te draaien van long naar short. Dit was vooral duidelijk in Europese creditmarkten, alwaar het fonds draaide naar longposities in kredietbescherming toen spreads weer begonnen te verkrappen. Daarentegen was de handel in Amerikaanse investment grade credit, welke al enkele maanden long was door reeds langzaam stijgende spreads, meer profijtelijk en bleek uiteindelijk één van de best presterende markten.

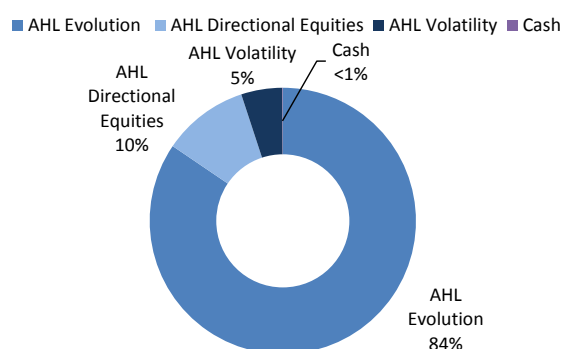
Op energiemarkten in Europa daalden de prijzen van vooral kolen en Duitse elektriciteit, waardoor short posities in die markten winstgevend waren. Dit continueerde tot het einde van de maand, zelfs na de sterke stijging van de ruwe olieprijs. De directe blootstelling aan deze markt is beperkt tot optieposities en het was long volatiliteit die hielp om van de gestegen volatiliteit in commodities te profiteren. De enorme piek in volatiliteit in aandelen echter was pijnlijker voor de optiehandel, omdat kleine winsten van long posities in Aziatische indices teniet werden gedaan door verliezen op shortposities in Europese en Amerikaanse aandelenvolatiliteit.



Resultaat en risico vanaf 1 april 2014

Portefeuille verdeling per 31 augustus 2015

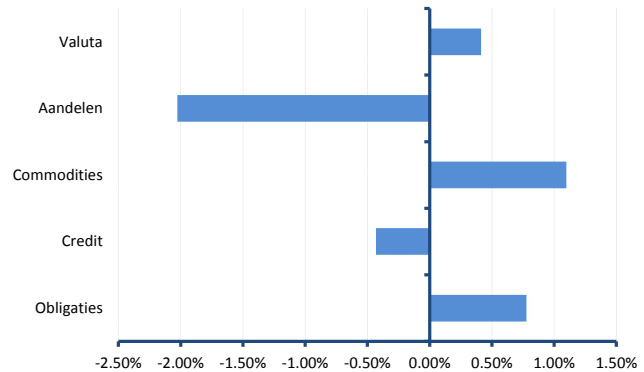
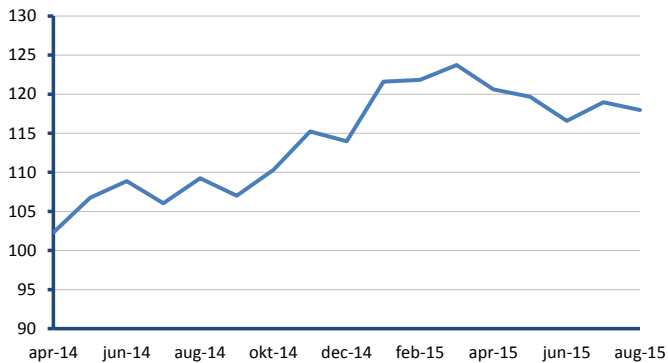
| | Windmill TEF | Wereld aandelen ¹ |
|-----------------------|--------------|------------------------------|
| Laatste maand | -0,83% | -6,22% |
| Dit jaar tot heden | 3,50% | -0,66% |
| Laatste 12 maanden | 7,99% | 1,38% |
| Totaal rendement | 17,98% | 7,79% |
| Rendement per jaar | 15,23% | 6,64% |
| Volatiliteit per jaar | 9,75% | 10,83% |
| Sharpe ratio | 1,59 | 0,60 |
| Terugval | -5,78% | -7,14% |
| Correlatie | | 0,37 |



¹ MSCI World Net Total Return Index hedged to EUR (MXWOEUR Index)

Resultaatgrafiek sinds 1 april 2014

Resultaatsbijdrage per sector augustus 2015



Historische resultaten

Maandrendementen *

| | jan | feb | maa | apr | mei | jun | jul | aug | sep | okt | nov | dec | Ytd |
|------|--------|--------|--------|--------|--------|--------|--------|--------|--------|--------|--------|--------|---------------|
| 2015 | 6.68% | 0.20% | 1.55% | -2.51% | -0.77% | -2.60% | 2.05% | -0.83% | | | | | 3.50% |
| 2014 | -1.72% | 2.98% | 0.33% | 2.31% | 4.35% | 1.98% | -2.60% | 3.03% | -2.04% | 3.09% | 4.44% | -1.08% | 13.99% |
| 2013 | 1.32% | -0.56% | 1.49% | 9.58% | -5.68% | -1.82% | 1.71% | -1.91% | 0.07% | 5.93% | 2.76% | 0.99% | 13.87% |
| 2012 | 2.34% | 0.36% | 0.90% | 1.26% | 3.38% | -1.80% | 3.67% | -0.43% | 2.92% | 1.38% | 2.27% | 1.66% | 19.30% |
| 2011 | -1.50% | 0.12% | -0.05% | 2.21% | -0.31% | -4.15% | 2.31% | 11.21% | 2.72% | -4.75% | -0.98% | 2.34% | 8.60% |
| 2010 | -0.39% | 0.47% | 5.12% | 0.78% | -2.64% | 2.02% | 2.63% | 5.37% | 0.98% | 3.49% | -4.02% | 1.77% | 16.25% |
| 2009 | -0.49% | 0.89% | -1.34% | -2.33% | 0.74% | -0.55% | 4.76% | -0.09% | 2.13% | -4.40% | 2.26% | 0.63% | 1.92% |
| 2008 | 4.14% | 4.61% | 0.31% | -0.55% | 2.19% | 4.67% | -5.20% | -0.05% | -6.17% | -0.30% | 8.96% | 6.09% | 19.10% |
| 2007 | 0.76% | -3.03% | -1.84% | 5.17% | 4.75% | -1.16% | 3.96% | -5.14% | 2.85% | 3.01% | -1.04% | -0.57% | 7.37% |
| 2006 | 2.99% | 2.89% | 0.40% | 4.76% | -3.50% | -1.02% | -0.92% | 3.64% | 1.60% | 3.56% | 1.94% | 2.00% | 19.59% |
| 2005 | | | | | | | | | 1.72% | -4.06% | 3.10% | 0.43% | 1.06% |

* Periode tot mrt 2014 betreft het trackrecord AHL Evolution Programme na aftrek van management fee en maximale allocatie van 85%.

† 2014 Ytd rendement sinds start datum Windmill Trend Evolution Fund (1 april)

Rendementen uit het verleden geven geen indicatie voor toekomstige resultaten

Kerngegevens

| | | | |
|----------------------|----------------------------------|-------------------|--|
| Beheer vergoeding | 0,43% (onderliggende fondsen 2%) | Verhandelbaarheid | Maandelijks op IW |
| Prestatie vergoeding | 0% (onderliggend fondsen 20%) | Transactietermijn | 10 werkdagen voor ultimo maand |
| Minimum investering | EUR 10.000,- | Valuta | EUR |
| Vervolginvestering | EUR 10.000,- | ISIN code | NL0010730727 |
| Start datum fonds | 1 april 2014 | Administrateur | TMF FundAdministrators B.V. |
| Fondsbeheerder | Privium Fund Management B.V. | Depositary | Darwin Depositary Services B.V. |
| Fondsadviseur | HJCO Capital Partners B.V. | Accountant | EY |
| Fondsvermogen | EUR 33.917.469 | Website | www.windmillfunds.com |

Aanvullende informatie

Het Windmill Trend Evolution Fund is een Nederlands Fonds voor Gemene Rekening ("FGR") en is opgenomen in het register dat wordt gehouden door de Stichting Autoriteit Financiële Markten (www.afm.nl). Loop geen onnodig risico. Lees de Essentiële Beleggersinformatie (EBI). De EBI en het prospectus van het Windmill Trend Evolution Fund is te downloaden via www.windmillfunds.nl. De waarde van elk beleggingsfonds is afhankelijk van ontwikkelingen op de financiële markten en kan als gevolg van het beleggingsbeleid sterk fluctueren. De waarde van uw beleggingen kan fluctueren. In het verleden behaalde resultaten bieden geen garantie voor de toekomst. De getoonde performanceoverzichten zijn met zorg door Privium Fund Management samengesteld. Aan deze informatie kunnen geen rechten worden ontleend. www.priviumfund.com