

Oktober bleek een maand met scherpe trendbreuken, doordat markten tot twee maal toe op het verkeerde been werden gezet over wanneer de Amerikaanse rente verhoogd zou worden. Er waren tekenen van voortgaande stimulerende maatregelen door de Europese Centrale Bank waarop aandelenmarkten scherp stegen en de verliezen van augustus en september werden goedge maakt. Tevens divergeerden obligatierentes sterk en de dollar sloeg een nieuwe weg in gedurende het grootste deel van de maand. Het Evolution Programme worstelde met een aantal van deze nieuwe richtingen en uiteindelijk domineerden de verliezen op aandelen- en creditmarkten de positieve rendementen van de obligatie- en energiemarkten met een verlies voor het fonds van -2,85%.

De aandelenposities aan het begin van oktober waren voornamelijk shortposities in materiaal, kapitaalgoederen en energie met kleine longposities in de voedsel- en drankindustrie, nutsbedrijven en farmacie. Toen de verrassend zwakke zgn. US non-farm payroll cijfers werden gepubliceerd aan het begin van de maand werd dit snel geïnterpreteerd als een bullish signaal dat rentetarieven in de VS niet binnen afzienbare tijd verhoogd zou worden. De verwachting van blijvend goedkope liquiditeit zorgde snel voor hogere aandelenkoersen wereldwijd waardoor het Programma verloor op de short posities. De instigatie van Mario Draghi op verdere opkoopprogramma's stuwden de koersen verder omhoog en ook de stijging van de olieprijs en de relatieve underperformance van de farmacie sector droegen bij aan het verlies voor de periode. Hiermee vergelijkbaar startte het Programma met een behoorlijke long positie in kredietbescherming in zowel Amerikaanse als Europese creditmarkten na maanden van oplopende spreads.

De gewijzigde risk-on omgeving voor aandelen had ook z'n beslag op creditmarkten en we zagen de grootste verkrapping van spreads in investment grade bedrijfsobligaties in de laatste 2 jaar. De verliezen hierop ontstonden met name in de eerste helft van de maand waarna het Programma kon profiteren van de bewegingen later in de maand door gedraaide posities, vooral in Europese financiële sector.

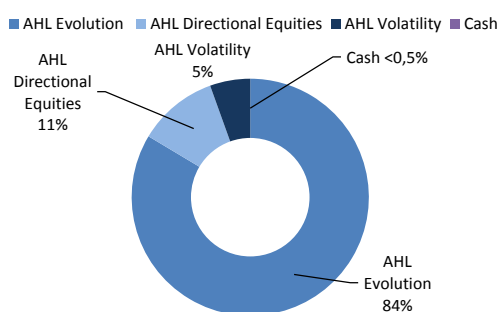


Energie- en elektriciteitshandel brachten wederom uitstekende diversificatie in de portefeuille met shortposities in Nederlandse en Brits gas- en kolenmarkten die profiteerden van groot aanbod met juist vooruitzichten van een warmere winter. Op de Europese emissiemarkt continueerde de prijsstijging van de afgelopen zeven maanden, zich niets aantrekkend van de korte termijn bewegingen in de economie. Ondanks de beweeglijkheid bleken obligaties over het algemeen winstgevend voor het Programma met dalende rentes in Europa waardoor rendement werd behaald in Zweedse, Zwitserse en Poolse rentetarieven. Aan het einde van de maand was er een tweede verrassing, vooral gedreven door lage verwachtingen hieromtrent, toen Janet Yellen een rentestijging in december weer sterk op de agenda zette. Swaptarieven werden flink wijder in Canada, wat het Programma geld kostte alhoewel dit kon worden gecompenseerd door winsten op swaptarieven in Brazilië waar de economische problemen zich opstapelden.

Resultaat en risico vanaf 1 april 2014

Portefeuille verdeling per 31 oktober 2015

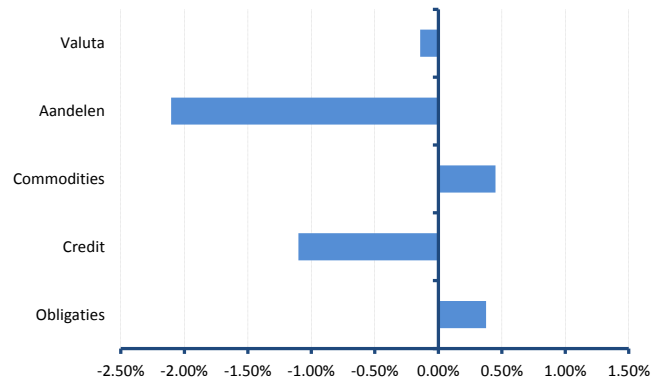
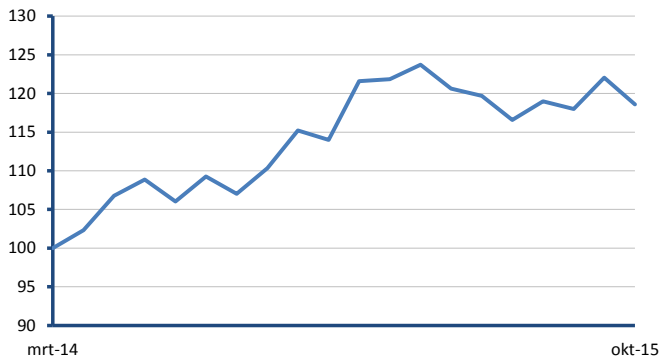
	Windmill TEF	Wereld aandelen ¹
Laatste maand	-2,85%	7,93%
Dit jaar tot heden	4,02%	3,35%
Laatste 12 maanden	11,53%	5,42%
Totaal rendement	18,58%	12,15%
Rendement per jaar	14,00%	7,51%
Volatiliteit per jaar	9,92%	13,94%
Sharpe ratio	1,31	0,47
Terugval	-5,78%	-10,48%
Correlatie		0,04



¹ MSCI World Net Total Return Index hedged to EUR (MXWOEUR Index)

Resultaatsgrafiek sinds 1 april 2014

Resultaatsbijdrage per sector oktober 2015



Historische resultaten

Windmill Trend Evolution Fund

Maandrendementen *

	jan	feb	maa	apr	mei	jun	jul	aug	sep	okt	nov	dec	Ytd
2015	6.68%	0.20%	1.55%	-2.51%	-0.77%	-2.60%	2.05%	-0.83%	3.45%	-2.85%			4.02%
2014	-1.72%	2.98%	0.33%	2.31%	4.35%	1.98%	-2.60%	3.03%	-2.04%	3.09%	4.44%	-1.08%	13.99%
2013	1.32%	-0.56%	1.49%	9.58%	-5.68%	-1.82%	1.71%	-1.91%	0.07%	5.93%	2.76%	0.99%	13.87%
2012	2.34%	0.36%	0.90%	1.26%	3.38%	-1.80%	3.67%	-0.43%	2.92%	1.38%	2.27%	1.66%	19.30%
2011	-1.50%	0.12%	-0.05%	2.21%	-0.31%	-4.15%	2.31%	11.21%	2.72%	-4.75%	-0.98%	2.34%	8.60%
2010	-0.39%	0.47%	5.12%	0.78%	-2.64%	2.02%	2.63%	5.37%	0.98%	3.49%	-4.02%	1.77%	16.25%
2009	-0.49%	0.89%	-1.34%	-2.33%	0.74%	-0.55%	4.76%	-0.09%	2.13%	-4.40%	2.26%	0.63%	1.92%
2008	4.14%	4.61%	0.31%	-0.55%	2.19%	4.67%	-5.20%	-0.05%	-6.17%	-0.30%	8.96%	6.09%	19.10%
2007	0.76%	-3.03%	-1.84%	5.17%	4.75%	-1.16%	3.96%	-5.14%	2.85%	3.01%	-1.04%	-0.57%	7.37%
2006	2.99%	2.89%	0.40%	4.76%	-3.50%	-1.02%	-0.92%	3.64%	1.60%	3.56%	1.94%	2.00%	19.59%
2005									1.72%	-4.06%	3.10%	0.43%	1.06%

* Periode tot mrt 2014 betreft het trackrecord AHL Evolution Programme na aftrek van management fee en maximale allocatie van 85%.

† 2014 Ytd rendement sinds start datum Windmill Trend Evolution Fund (1 april)

Rendementen uit het verleden geven geen indicatie voor toekomstige resultaten

Kerngegevens

Beheer vergoeding	0,43% (onderliggende fondsen max. 2%)	Verhandelbaarheid	Maandelijks op IW
Prestatie vergoeding	0% (onderliggend fondsen 20%)	Transactietermijn	10 werkdagen voor ultimo maand
Minimum investering	EUR 10.000,-	Valuta	EUR
Vervolginvestering	EUR 10.000,-	ISIN code	NL0010730727
Start datum fonds	1 april 2014	Administrateur	TMF FundAdministrators B.V.
Fondsbeheerder	Privium Fund Management B.V.	Depository	Darwin Depository Services B.V.
Fondsadviseur	HJCO Capital Partners B.V.	Accountant	EY
Fondsvermogen	EUR 34.621.753,-	Website	www.windmillfunds.com

Aanvullende informatie

Het Windmill Trend Evolution Fund is een Nederlands Fonds voor Gemene Rekening ("FGR") en is opgenomen in het register dat wordt gehouden door de Stichting Autoriteit Financiële Markten (www.afm.nl). Loop geen onnodig risico. Lees de Essentiële Beleggersinformatie (EBI). De EBI en het prospectus van het Windmill Trend Evolution Fund is te downloaden via www.windmillfunds.nl. De waarde van elk beleggingsfonds is afhankelijk van ontwikkelingen op de financiële markten en kan als gevolg van het beleggingsbeleid sterk fluctueren. De waarde van uw beleggingen kan fluctueren. In het verleden behaalde resultaten bieden geen garantie voor de toekomst. De getoonde performanceoverzichten zijn met zorg door Privium Fund Management samengesteld. Aan deze informatie kunnen geen rechten worden ontleend. www.priviumfund.com