

In december werd door beleggers wederom scherp gelet op de aankondigingen van twee centrale banken. De minst verrassende was de reeds lang verwachtte rentestijging in de VS door Janet Yellen; dit veroorzaakte dan ook nauwelijks beroering op de financiële markten wereldwijd. De andere was de beslissing van Mario Draghi om het opkoopprogramma van de ECB niet verder uit te breiden. Dit overrompelde beleggers en zorgde dan ook voor flinke trendomslagen in vooral Europese markten. Hoewel het onderliggende Evolution Programma hierdoor minder werd geraakt dan andere AHL programma's, die wel posities hebben in de Europese future- en forward markten zoals EUR en bundfutures, was er wel degelijk impact voelbaar in de credit markten en swapmarkten in de periferie van Europa. Spreiding in de portefeuille van rentemarkten in opkomende landen en sterke resultaten uit de energiesector hielpen om de verliezen in credit gedeeltelijk op te vangen waardoor het fonds per saldo afslot met -1,59% voor de maand.

De verrassing van Draghi triggerde verliezen op renteswap-ontvangstposities in landen als Zweden en Hongarije. De sprong in volatiteit van renteswaps was aanleiding om de posities in deze markten tot vrijwel vlak terug te brengen. Maar het waren niet alleen de twee grootste centrale banken die de markten deden bewegen; de verwijdering en de aanstelling van niet één maar twee ministers van Financiën in Zuid-Afrika in één week, zorgde voor onrust en zwakte in de Rand en rente aldaar. De betaalposities in ZAR swaps en de longposities in USD tegenover de Rand hielpen het fonds. Credit was dit hele jaar al één van de moeilijkste markten voor systematisch trendvolgend beleggen door grote schokken die voor scherpe trendomslagen zorgden en

december was helaas niet anders. De markten waren voorbereid op verdere ondersteuning van de ECB en daardoor waren de spreads nauwer geworden gedurende november; een teken dat beleggers meer vertrouwen hebben in de kredietwaardigheid van bedrijfsobligaties. Het Evolution Programme had dan ook weer shortposities opgebouwd in kredietbescherming. Na de aankondiging van Draghi verwijdden de Itraxx en ook andere credit indices met meer dan 20%, hetgeen voor verliezen zorgde en ook een verandering van positie in deze markt.

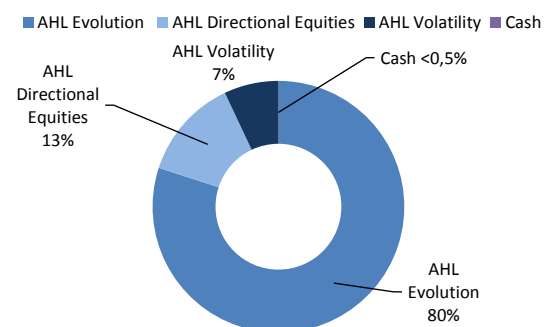
Het fonds behaalde winst in de aandelenhandel in de VS, ondanks netto long-posities aan het begin van de maand. Dit kwam doordat de short-posities in energie en materialensectoren wederom winstgevend waren en meer dan compenseerden voor verliezen op longposities in verzekeringsaandelen. Europese aandelenhandel was meer vlak met winsten op shortposities op dezelfde sectoren die net compenseerden voor verliezen op longs in de voedsel- en drankindustrie. Shortposities door middel van ETF's in aandelen in opkomende landen waren allemaal winstgevend. En wederom waren de shortposities in commodity's, met name in Europees gas, kolen en elektriciteit die het meest succesvol waren afgelopen maand door de voortdurende daling in prijzen in alle drie de markten door een combinatie van hoog aanbod en het ongewoon warme en natte winterweer.



Resultaat en risico vanaf 1 april 2014

	Windmill TEF	Wereld aandelen ¹
Laatste maand	-1,59%	-2,17%
Dit jaar tot heden	2,07%	1,75%
Laatste 12 maanden	2,07%	1,75%
Totaal rendement	16,35%	10,40%
Rendement per jaar	9,04%	5,82%
Volatiliteit per jaar	9,63%	13,90%
Sharpe ratio	0,83	0,64
Terugval	-5,96%	-10,48%
Correlatie		0,08

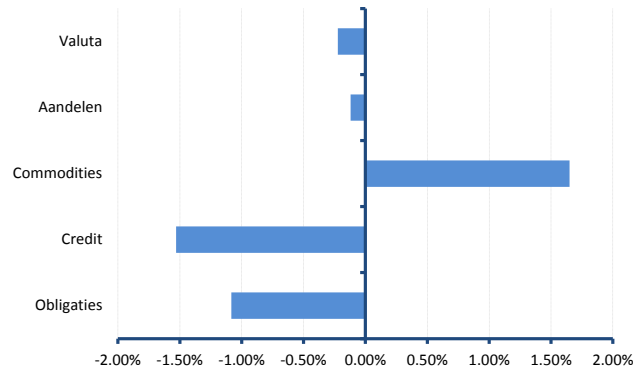
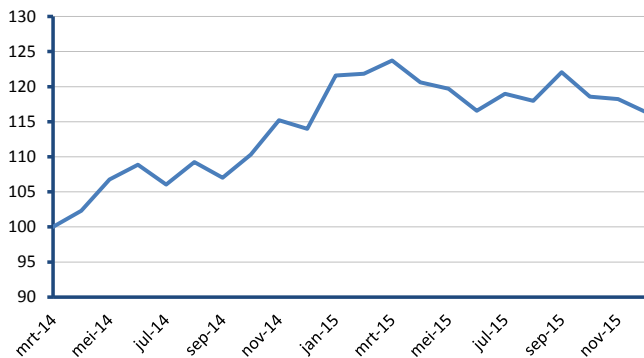
Portefeuille verdeling per 31 december 2015



¹ MSCI World Net Total Return Index hedged to EUR (MXWOEUR Index)

Resultaatgrafiek sinds 1 april 2014

Resultaatsbijdrage per sector december 2015



Historische resultaten

Maandrendementen *

	jan	feb	maa	apr	mei	jun	jul	aug	sep	okt	nov	dec	Ytd
2015	6.68%	0.20%	1.55%	-2.51%	-0.77%	-2.60%	2.05%	-0.83%	3.45%	-2.85%	-0.30%	-1.59%	2.06%
2014	-1.72%	2.98%	0.33%	2.31%	4.35%	1.98%	-2.60%	3.03%	-2.04%	3.09%	4.44%	-1.08%	13.99%
2013	1.32%	-0.56%	1.49%	9.58%	-5.68%	-1.82%	1.71%	-1.91%	0.07%	5.93%	2.76%	0.99%	13.87%
2012	2.34%	0.36%	0.90%	1.26%	3.38%	-1.80%	3.67%	-0.43%	2.92%	1.38%	2.27%	1.66%	19.30%
2011	-1.50%	0.12%	-0.05%	2.21%	-0.31%	-4.15%	2.31%	11.21%	2.72%	-4.75%	-0.98%	2.34%	8.60%
2010	-0.39%	0.47%	5.12%	0.78%	-2.64%	2.02%	2.63%	5.37%	0.98%	3.49%	-4.02%	1.77%	16.25%
2009	-0.49%	0.89%	-1.34%	-2.33%	0.74%	-0.55%	4.76%	-0.09%	2.13%	-4.40%	2.26%	0.63%	1.92%
2008	4.14%	4.61%	0.31%	-0.55%	2.19%	4.67%	-5.20%	-0.05%	-6.17%	-0.30%	8.96%	6.09%	19.10%
2007	0.76%	-3.03%	-1.84%	5.17%	4.75%	-1.16%	3.96%	-5.14%	2.85%	3.01%	-1.04%	-0.57%	7.37%
2006	2.99%	2.89%	0.40%	4.76%	-3.50%	-1.02%	-0.92%	3.64%	1.60%	3.56%	1.94%	2.00%	19.59%
2005									1.72%	-4.06%	3.10%	0.43%	1.06%

* Periode tot mrt 2014 betreft het trackrecord AHL Evolution Programme na aftrek van management fee en maximale allocatie van 85%.

† 2014 Ytd rendement sinds start datum Windmill Trend Evolution Fund (1 april)

Rendementen uit het verleden geven geen indicatie voor toekomstige resultaten

Kerngegevens

Beheer vergoeding	0,43% (onderliggende fondsen max. 2%)	Verhandelbaarheid	Maandelijks op IW
Prestatie vergoeding	0% (onderliggend fondsen 20%)	Transactiemijn	10 werkdagen voor ultimo maand
Minimum investering	EUR 10.000,-	Valuta	EUR
Vervolginvestering	EUR 10.000,-	ISIN code	NL0010730727
Start datum fonds	1 april 2014	Administrateur	TMF FundAdministrators B.V.
Fondsbeheerder	Privium Fund Management B.V.	Depository	Darwin Depository Services B.V.
Fondsadviseur	HJCO Capital Partners B.V.	Accountant	EY
Fondsvermogen	EUR 35.506.272,-	Website	www.windmillfunds.com

Aanvullende informatie

Het Windmill Trend Evolution Fund is een Nederlands Fonds voor Gemene Rekening ("FGR") en is opgenomen in het register dat wordt gehouden door de Stichting Autoriteit Financiële Markten (www.afm.nl). Loop geen onnodig risico. Lees de Essentiële Beleggersinformatie (EBI). De EBI en het prospectus van het Windmill Trend Evolution Fund is te downloaden via www.windmillfunds.nl. De waarde van elk beleggingsfonds is afhankelijk van ontwikkelingen op de financiële markten en kan als gevolg van het beleggingsbeleid sterk fluctueren. De waarde van uw beleggingen kan fluctueren. In het verleden behaalde resultaten bieden geen garantie voor de toekomst. De getoonde performanceoverzichten zijn met zorg door Privium Fund Management samengesteld. Aan deze informatie kunnen geen rechten worden ontleend. www.priviumfund.com