

Terwijl markten in de VS afwachtend waren of Donald Trump concrete voorstellen zou aankondigen in verband met zijn beloofde belastinghervormingen en infrastructurele investeringen, was de algehele stemming op markten min of meer hetzelfde als in de afgelopen maanden. Credit en aandelenmarkten liepen verder op met lage volatiliteit evenals valuta's uit opkomende markten en rentetarieven. Het warme winterweer zorgde voor een scherpe daling in Europees gas hetgeen leidde tot kleine verliezen voor het fonds in de energiehandel, maar al met al was het fonds goed gepositioneerd. Het behaalde winsten in credit, aandelen en valutamarkten en eindigde de maand met + 1,9% netto na kosten.

De buitengewoon lage volatiliteit in aandelenmarkten in de VS maskeerde een behoorlijke dispersie tussen sectoren en individuele aandelen. De grootste individuele rendementsbijdrage kwam van een short positie in energie aandelen, gevolgd door long posities in verzekeringen en materialen. In Japan en Europa waren het long posities in kapitaalgoederen die het sterkst rendeerden terwijl in de rest van Azië bankaandelen bijdroegen aan het rendement. Echter, in alle regio's leidden shortposities in farma- en biotech bedrijven tot verliezen toen deze sectoren sterk stegen deze maand. In credit was het verhaal sterk geconcentreerd buiten Europa. US indices van zowel investment grade- als ook high yield spreads gingen scherp terug terwijl de sterke vraag naar obligatiepapier in opkomende markten eveneens hielpen om de spreads op de CDX EM omlaag te brengen. In Europa daarentegen was de Itraxx index vrijwel onveranderd deze maand.

Een tweede rentedaling van 75bp in twee maanden van de Braziliaanse Selic rente zorgde dat de posities die het fonds had in 5-jaars ontvangstposities sterk winstgevend waren. Echter, een meer algemene daling van de rente waren verlieslatend voor betaalposities in met name Canadese en Hong Kong swaps. De trendsignalen van het fonds gaven aan om posities terug te brengen in obligatiemarkten zoals Mexico en 50-jaars UK Gilts.



Warm winterweer zorgden voor dalingen van gasprijzen van bijna 27% gedurende de maand in het VK en Nederland nadat in de eerste week een piek was behaald. In Europese energiemarkten is volatiliteit in ieder geval nog duidelijk aanwezig en long posities werden snel teruggebracht nadat de snelle daling intrad. Er werden kleine winsten behaald in de voortdurende rally van ijzererts welke de stijging van Chinese staalpijzen leek te volgen.

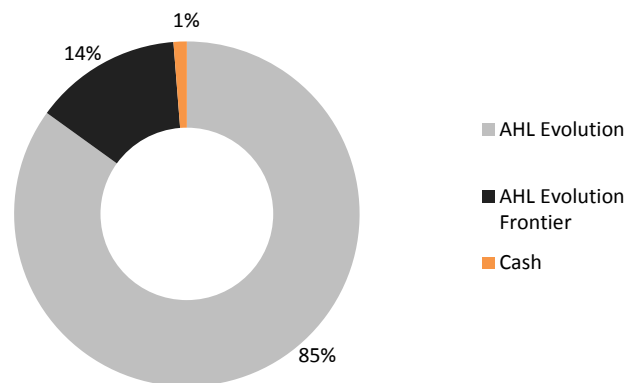
De optiehandel was licht winstgevend door vooral short volatiliteitsposities in alle sectoren, hoewel blootstelling in aandelenopties flink werd terugschroefd deze periode. Long posities in valuta's van opkomende landen droegen positief bij, met name uit India, Mexico en Zuid-Afrika hoewel voortdurende zwakte in de Filipijnse peso leidde tot kleine verliezen, evenals short posities in Singapore dollars en Koreaanse won die begonnen te stijgen deze maand.

Resultaat en risico vanaf 1 april 2014

	Windmill TEF (EUR)	Wereld aandelen ¹
Laatste maand	1,91%	3,07%
Dit jaar tot heden	2,02%	4,25%
Laatste 12 maanden	-1,01%	20,78%
Totaal rendement	20,43%	23,18%
Rendement per jaar	6,58%	7,67%
Volatiliteit per jaar	8,26%	6,74%
Sharpe ratio	0,68	0,99
Terugval	-7,40%	-11,51%
Correlatie		-0,01

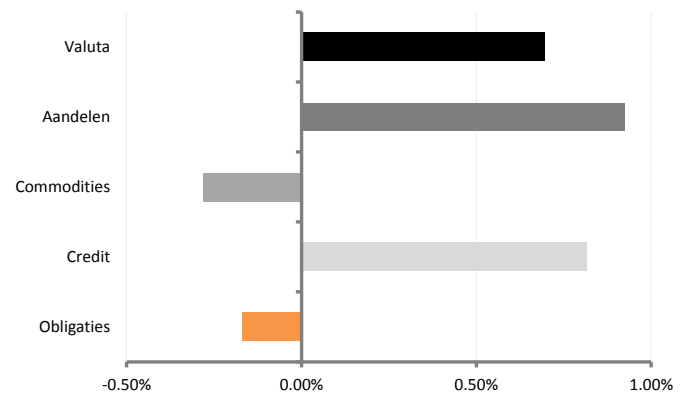
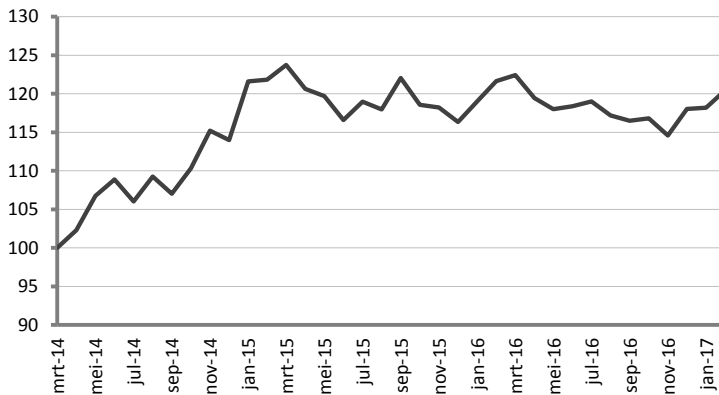
¹ MSCI World Net Total Return Index hedged to EUR (MXWOEUR Index)

Portefeuille verdeling per 28 februari 2017



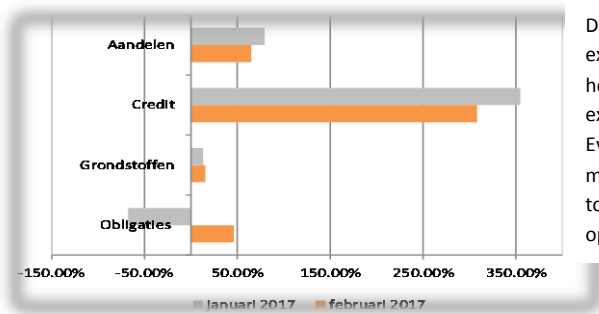
Resultaatsgrafiek sinds 1 april 2014

Resultaatsbijdrage per sector februari 2017



Maandelijkse vergelijking netto exposures*

Netto exposure en Value at Risk*



De gegevens m.b.t. netto exposures en VaR (99%) hebben alleen betrekking op exposures in Man AHL Evolution Limited, zijn maximaal voor 85% van toepassing op dit Fonds en opgenomen ter illustratie.

	Netto exposure	VaR (99%)
Aandelen	65,10%	1,02%
Credit	305,26%	0,50%
Grondstoffen	15,61%	0,53%
Obligaties en rentetarieven	46,32%	1,33%
Valuta	N.v.t.	0,66%

Historische resultaten

Windmill Trend Evolution Fund

Maandrendementen (EUR klasse)*

	jan	feb	mrt	apr	mei	jun	jul	aug	sep	okt	nov	dec	Ytd
2017	0.12%	1.91%											2.02%
2016	2.29%	2.22%	0.63%	-2.44%	-1.22%	0.31%	0.53%	-1.51%	-0.58%	0.25%	-1.90%	3.01%	1.45%
2015	6.68%	0.20%	1.55%	-2.51%	-0.77%	-2.60%	2.05%	-0.83%	3.45%	-2.85%	-0.30%	-1.59%	2.06%
2014	-1.72%	2.98%	0.33%	2.31%	4.35%	1.98%	-2.60%	3.03%	-2.04%	3.09%	4.44%	-1.08%	13.99%
2013	1.32%	-0.56%	1.49%	9.58%	-5.68%	-1.82%	1.71%	-1.91%	0.07%	5.93%	2.76%	0.99%	13.87%
2012	2.34%	0.36%	0.90%	1.26%	3.38%	-1.80%	3.67%	-0.43%	2.92%	1.38%	2.27%	1.66%	19.30%
2011	-1.50%	0.12%	-0.05%	2.21%	-0.31%	-4.15%	2.31%	11.21%	2.72%	-4.75%	-0.98%	2.34%	8.60%
2010	-0.39%	0.47%	5.12%	0.78%	-2.64%	2.02%	2.63%	5.37%	0.98%	3.49%	-4.02%	1.77%	16.25%
2009	-0.49%	0.89%	-1.34%	-2.33%	0.74%	-0.55%	4.76%	-0.09%	2.13%	-4.40%	2.26%	0.63%	1.92%
2008	4.14%	4.61%	0.31%	-0.55%	2.19%	4.67%	-5.20%	-0.05%	-6.17%	-0.30%	8.96%	6.09%	19.10%
2007	0.76%	-3.03%	-1.84%	5.17%	4.75%	-1.16%	3.96%	-5.14%	2.85%	3.01%	-1.04%	-0.57%	7.37%
2006	2.99%	2.89%	0.40%	4.76%	-3.50%	-1.02%	-0.92%	3.64%	1.60%	3.56%	1.94%	2.00%	19.59%
2005									1.72%	-4.06%	3.10%	0.43%	1.06%

* Periode tot mrt 2014 betreft het trackrecord AHL Evolution Programme na aftrek van management fee en maximale allocatie van 85%.

† 2014 Ytd rendement sinds start datum Windmill Trend Evolution Fund (1 april)

Rendementen uit het verleden geven geen indicatie voor toekomstige resultaten

Maandrendementen (USD klasse)

	jan	feb	maa	apr	mei	jun	jul	aug	sep	okt	nov	dec	Ytd
2017	0.25%	1.91%											2.16%
2016			0.42%	-2.42%	-1.19%	0.36%	0.59%	-1.45%	-0.55%	0.31%	-1.78%	3.06%	-2.74%

Kerngegevens

Beheer vergoeding	0,55% (onderliggende fondsen max. 2%)	Verhandelbaarheid	Maandelijks op IW
Prestatie vergoeding	0% (onderliggende fondsen 20%)	Transactietermijn	10 werkdagen voor ultimo maand
Minimum investering	EUR 10.000,-	ISIN code en valuta	NL0010730727 (EUR)
Vervolginvestering	EUR 10.000,-	ISIN code en valuta	NL0011635222 (USD)
Start datum fonds	1 april 2014	Administrateur	Custom House Fund Services B.V.
Fondsbeheerder	Privium Fund Management B.V.	Depositary	Darwin Depositary Services B.V.
Fondsadviseur	HJCO Capital Partners B.V.	Accountant	EY
Fondsvermogen	EUR 34.731.337	Website	www.windmillfunds.com

*Netto exposure en Value at Risk

De exposure cijfers vertegenwoordigen de delta onderliggende waarde van posities uitgedrukt in een percentage van het totale fondskapitaal in Man AHL Evolution Limited. Indien van toepassing zijn obligatie exposures aangepast naar de equivalent van een 10-jaars obligatie. Valuta exposures in deze tabel vertegenwoordigen alleen die van de valutasector verhandeld binnen Man AHL Evolution Limited en omvatten geen valuta-afdekking of cash management. Voor credit default swaps vertegenwoordigt een short positie aankoopbescherming en een long positie een verkoopbescherming.

Aanvullende informatie

Privium Fund Management B.V. ('Privium') heeft een vergunning als beheerder van beleggingsinstellingen conform de Alternative Investment Fund Manager Directive ('AIFMD'). Het Fonds en de Beheerder, Privium, zijn beiden opgenomen in het register dat wordt gehouden door de Stichting Autoriteit Financiële Markten (AFM) (www.afm.nl). Loop geen onnodig risico. Lees de Essentiële Beleggersinformatie (EBI). Het prospectus van het Fonds is te downloaden via www.priviumfund.com. De waarde van elk beleggingsproduct is afhankelijk van ontwikkelingen op de financiële markten en kan als gevolg van het beleggingsbeleid sterk fluctueren. De waarde van uw belegging kan fluctueren. In het verleden behaalde resultaten bieden geen garantie voor de toekomst.