

In april zorgden politieke gebeurtenissen in Europa voor een doorzetting in het momentum van risicobeleggingen wereldwijd. De eerste ronde van de Franse presidentsverkiezing was de eerste verkiezing in recente geschiedenis die liep naar verwachting. De midden georiënteerde Emmanuel Macron won, met een nauwe voorsprong op nationalist Marine Le Pen, en als reactie hierop stegen de aandelenmarkten. In het VK riep Theresa May een nieuwe verkiezing uit om haar positie te versterken in de Brexit onderhandelingen en president Trump presenteerde zijn plannen voor lagere belastingen. Het Fonds behaalde positieve resultaten met posities in aandelen, krediet en obligaties, met kleine verliezen op commodities- en valuta posities. Per saldo resulteerde dit in een rendement van +2,18% voor de maand,

De kredietmarkten in Europa waren goed ondersteund, waar een hogere yield op de cross-over index de spreads deed afnemen met meer dan 8%. De aandelenposities hadden profijt van de grotendeels stijgende koersen in de markten. Long posities in de kapitaalgoederen, gebruiksgoederen en servicesectoren droegen veel bij aan het rendement, en meer dan compenseerden de verliezen in de bank en retail sectoren die ook kleine verliezen behaalden in Azië. In de VS werden positieve resultaten behaald op de long positie in consumenten service en gezondheid sectoren, de short positie in energiemaatschappijen in de VS leverden ook geld op door een daling in de energieprijzen. Handel in obligaties zorgden voor een klein positief resultaat. Gedurende de maand werden de posities meer long.

De ontvangstposities van Canadese renteswaps waren winstgevend nadat de Bank of Canada de rente ongewijzigd liet. De long posities in rentetarieven behaalden betere resultaten in de meer ontwikkelde landen zoals Zweden, Nieuw-Zeeland en Singapore en compenseerde daardoor verliezen op posities in opkomende landen zoals Korea en Brazilië. Handel in commodities leverde gemengde resultaten op. Een long positie in ijzererts leverde het fonds een verlies op wat grotendeels werd gecompenseerd door positieve resultaten in handel in kolen en vrachtovervoer.

Tot slot in de valutahandel zorgde de long positie in valuta van opkomende landen tegenover de dollar voor kleine verliezen door een omkeer in de markt. Posities in de Colombiaanse peso, de Zuid-Koreaanse won en de Braziliaanse real zorgden voor het grootste gedeelte van de verliezen toen de dollar steeg. Desalniettemin waren de bewegingen in de valutamarkt verspreid en de verliezen werden grotendeels gecompenseerd door long posities in de Turkse lira en de Poolse zloty. De lira steeg door verwachte toename in de stabiliteit van Turkije nu president Erdogan meer macht heeft verkregen in het recente referendum.

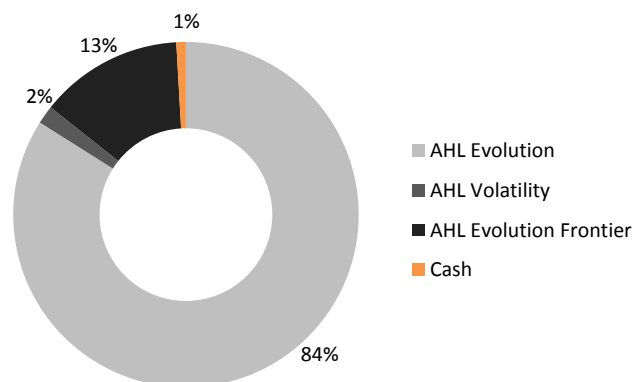


Resultaat en risico vanaf 1 april 2014

	Windmill TEF (EUR)	Wereld aandelen ¹
Laatste maand	2,19%	1,05%
Dit jaar tot heden	4,46%	6,25%
Laatste 12 maanden	3,22%	16,29%
Totaal rendement	23,30%	26,44%
Rendement per jaar	7,03%	7,91%
Volatiliteit per jaar	8,08%	5,60%
Sharpe ratio	0,75	1,23
Terugval	-7,40%	-11,51%
Correlatie		-0,01

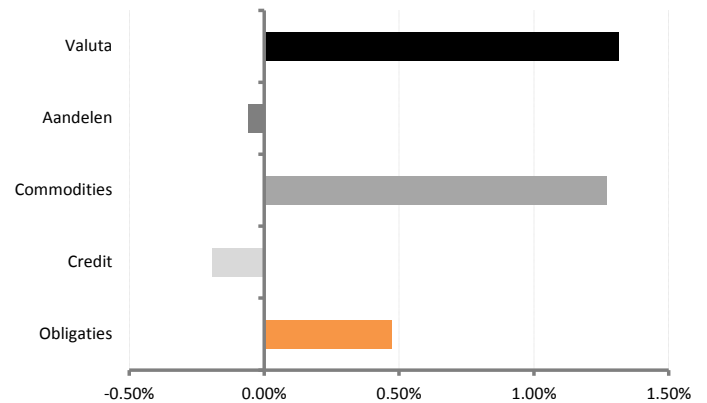
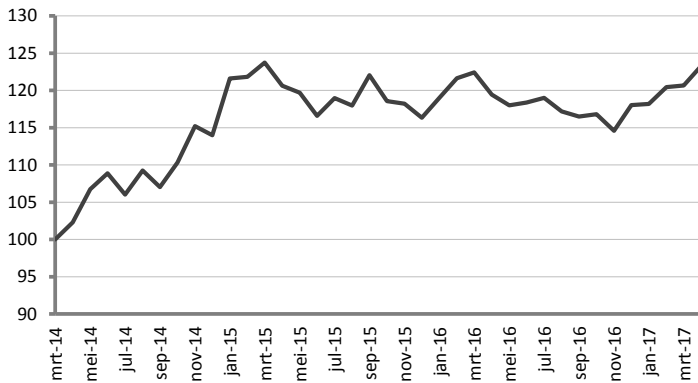
¹ MSCI World Net Total Return Index hedged to EUR (MXWOEUR Index)

Portefeuille verdeling per 30 april 2017



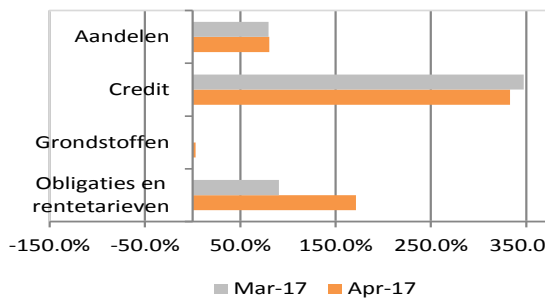
Resultaatsgrafiek sinds 1 april 2014

Resultaatsbijdrage per sector april 2017



Maandelijkse vergelijking netto exposures*

Netto exposure en Value at Risk*



De gegevens m.b.t. netto exposures en VaR (99%) hebben alleen betrekking op exposures in Man AHL Evolution Limited, zijn maximaal voor 85% van toepassing op dit Fonds en opgenomen ter illustratie.

Aandelen
Credit
Grondstoffen
Obligaties en rentetarieven
Valuta

	Netto exposure	VaR (99%)
Aandelen	80,50%	0,67%
Credit	333,07%	0,53%
Grondstoffen	3,09%	0,28%
Obligaties en rentetarieven	171,23%	1,65%
Valuta	N.v.t.	0,76%

Historische resultaten

Windmill Trend Evolution Fund

Maandrendementen (EUR klasse)*

	jan	feb	mrt	apr	mei	jun	jul	aug	sep	okt	nov	dec	Ytd
2017	0.12%	1.91%	0.20%	2.18%									4.46%
2016	2.29%	2.22%	0.63%	-2.44%	-1.22%	0.31%	0.53%	-1.51%	-0.58%	0.25%	-1.90%	3.01%	1.45%
2015	6.68%	0.20%	1.55%	-2.51%	-0.77%	-2.60%	2.05%	-0.83%	3.45%	-2.85%	-0.30%	-1.59%	2.06%
2014	-1.72%	2.98%	0.33%	2.31%	4.35%	1.98%	-2.60%	3.03%	-2.04%	3.09%	4.44%	-1.08%	13.99%
2013	1.32%	-0.56%	1.49%	9.58%	-5.68%	-1.82%	1.71%	-1.91%	0.07%	5.93%	2.76%	0.99%	13.87%
2012	2.34%	0.36%	0.90%	1.26%	3.38%	-1.80%	3.67%	-0.43%	2.92%	1.38%	2.27%	1.66%	19.30%
2011	-1.50%	0.12%	-0.05%	2.21%	-0.31%	-4.15%	2.31%	11.21%	2.72%	-4.75%	-0.98%	2.34%	8.60%
2010	-0.39%	0.47%	5.12%	0.78%	-2.64%	2.02%	2.63%	5.37%	0.98%	3.49%	-4.02%	1.77%	16.25%
2009	-0.49%	0.89%	-1.34%	-2.33%	0.74%	-0.55%	4.76%	-0.09%	2.13%	-4.40%	2.26%	0.63%	1.92%
2008	4.14%	4.61%	0.31%	-0.55%	2.19%	4.67%	-5.20%	-0.05%	-6.17%	-0.30%	8.96%	6.09%	19.10%
2007	0.76%	-3.03%	-1.84%	5.17%	4.75%	-1.16%	3.96%	-5.14%	2.85%	3.01%	-1.04%	-0.57%	7.37%
2006	2.99%	2.89%	0.40%	4.76%	-3.50%	-1.02%	-0.92%	3.64%	1.60%	3.56%	1.94%	2.00%	19.59%
2005									1.72%	-4.06%	3.10%	0.43%	1.06%

* Periode tot mrt 2014 betreft het trackrecord AHL Evolution Programme na aftrek van management fee en maximale allocatie van 85%.

† 2014 Ytd rendement sinds start datum Windmill Trend Evolution Fund (1 april)

Rendementen uit het verleden geven geen indicatie voor toekomstige resultaten

Maandrendementen (USD klasse)

	jan	feb	maa	apr	mei	jun	jul	aug	sep	okt	nov	dec	Ytd
2017	0.25%	1.91%	0.18%	2.29%									4.69%
2016			0.42%	-2.42%	-1.19%	0.36%	0.59%	-1.45%	-0.55%	0.31%	-1.78%	3.06%	-2.74%

Kerngegevens

Beheer vergoeding	0,55% (onderliggende fondsen max. 2%)	Verhandelbaarheid	Maandelijks op IW
Prestatie vergoeding	0% (onderliggende fondsen 20%)	Transactietermijn	10 werkdagen voor ultimo maand
Minimum investering	EUR 10.000,-	ISIN code en valuta	NL0010730727 (EUR)
Vervolginvestering	EUR 10.000,-	ISIN code en valuta	NL0011635222 (USD)
Start datum fonds	1 april 2014	Administrateur	Custom House Fund Services B.V.
Fondsbeheerder	Privium Fund Management B.V.	Depositary	Darwin Depositary Services B.V.
Fondsadviseur	HJCO Capital Partners B.V.	Accountant	EY
Fondsvermogen	EUR 36.258.755	Website	www.windmillfunds.com

*Netto exposure en Value at Risk

De exposure cijfers vertegenwoordigen de delta onderliggende waarde van posities uitgedrukt in een percentage van het totale fondskapitaal in Man AHL Evolution Limited. Indien van toepassing zijn obligatie exposures aangepast naar de equivalent van een 10-jaars obligatie. Valuta exposures in deze tabel vertegenwoordigen alleen die van de valutasector verhandeld binnen Man AHL Evolution Limited en omvatten geen valuta-afdekking of cash management. Voor credit default swaps vertegenwoordigt een short positie aankoopbescherming en een long positie een verkoopbescherming.

Aanvullende informatie

Privium Fund Management B.V. ('Privium') heeft een vergunning als beheerder van beleggingsinstellingen conform de Alternative Investment Fund Manager Directive ('AIFMD'). Het Fonds en de Beheerder, Privium, zijn beiden opgenomen in het register dat wordt gehouden door de Stichting Autoriteit Financiële Markten (AFM) (www.afm.nl). Loop geen onnodig risico. Lees de Essentiële Beleggersinformatie (EBI). Het prospectus van het Fonds is te downloaden via www.priviumfund.com. De waarde van elk beleggingsproduct is afhankelijk van ontwikkelingen op de financiële markten en kan als gevolg van het beleggingsbeleid sterk fluctueren. De waarde van uw belegging kan fluctueren. In het verleden behaalde resultaten bieden geen garantie voor de toekomst.