

Er was in september genoeg nieuws te verwerken voor markten. Vooral het nieuws dat de Federal Reserve waarschijnlijk de rente gaat verhogen aan het eind van het jaar en start met het verkorten van de balans in oktober deed de obligatiemarkten flink schrikken. Stijgende inflatie zorgt ook voor druk op de Bank of England om de rente te verhogen. Ondertussen werd Angela Merkel weer herkozen, maar deze keer ging dat gepaard met een grotere steun voor de extreemrechtse AFD partij. In Spanje waren er botsingen tussen politie en demonstranten toen de centrale overheid een referendum over de Catalaanse onafhankelijkheid wilde tegenhouden. De Amerikaanse president Trump schetste een versimpeling van het Amerikaanse belastingstelsel, bleef oorlogstaal uitslaan tegen 'rocket man' Kim Jong Un en verhoogde het schuldenplafond om zo de slachtoffers van de orkanen in Texas en Florida te helpen. Het Fonds laat over het algemeen zien dat het niet gevoelig is voor macro-economisch nieuws uit de G7 landen en in september was dat ook het geval. Het Fonds daalde met 0,54% wat gunstig afstak bij de SG Trend index die 3% daalde.

Hoewel de grote aandelenindices gedurende de maand stegen, was de aandelen positie die het Fonds innam verlieslatend. Vooral verliezen op short posities in de energiesector in Europa en de VS waren hier de oorzaak van. Deze sector daalde nog 18% tot eind augustus om in september weer 10% te stijgen. De valutahandel was ook verlieslatend door vooral long posities in EM valuta zoals Indiase roepie en Turkse lira die geraakt werden

## Resultaat en risico vanaf 1 april 2014

	Windmill TEF (EUR)	Wereld aandelen <sup>1</sup>
Laatste maand	-0,58%	2,21%
Dit jaar tot heden	8,75%	11,37%
Laatste 12 maanden	10,18%	16,38%
Totaal rendement	28,37%	32,54%
Rendement per jaar	7,40%	8,38%
Volatiliteit per jaar	7,68%	9,23%
Sharpe ratio	0,96	0,91
Terugval	-7,40%	-11,51%
Correlatie		0,02

<sup>1</sup> MSCI World Net Total Return Index hedged to EUR (MXWOEUR Index)

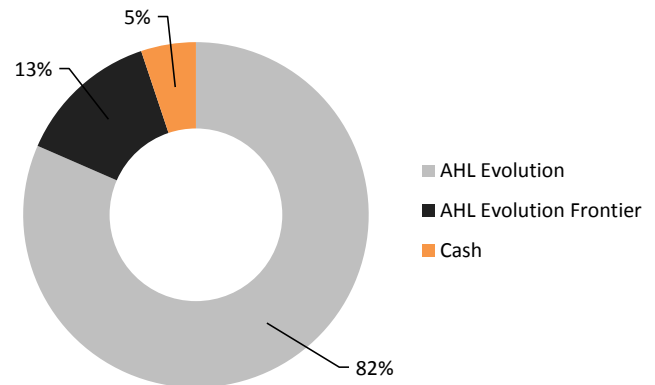
door een plotse stijging van de US dollar na de uitspraken van de Fed over renteverhoging en het nieuws over belastinghervorming in de VS. Gezien de flinke stijging van de rentes in de G7, rendeerden de voornamelijk ontvangstposities in renteswaps van niet-G7 behoorlijk goed met kleine verliezen in Zweden en Hong Kong en winsten in Brazilië. De sterkste bijdrage kwam van een betaalpositie in Canadese renteswaps.

Kleine winsten werden behaald in de handel in commodities. Europese elektriciteitsprijzen bleven stijgen hetgeen bijdroeg aan het rendement, maar ijzererts prijzen daalden na nieuws over stijging van het aanbod en zorgen dat de Chinese campagne om uitstoot te verminderen zal leiden tot verminderde staalproductie en daarmee lagere vraag naar ijzererts.

De voortdurende lage aandelen volatiliteit ondersteunden de bedrijfsobligatiemarkten waar spreads gedurende de maand vernauwden. Het Fonds profiteerde in elk van de markten waar werd gehandeld behalve de Europese Senior Financials die waarschijnlijk werd geraakt door de ontwikkelingen in Spanje.

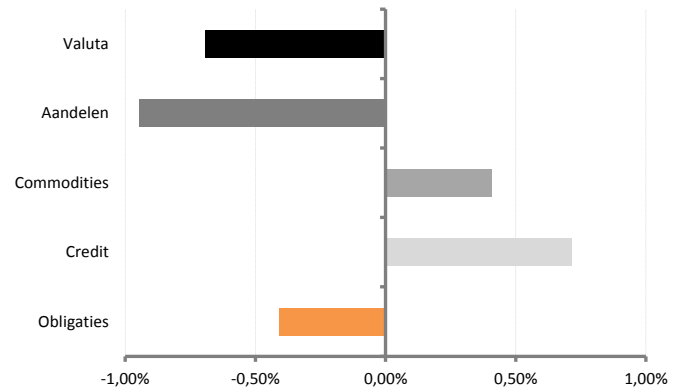
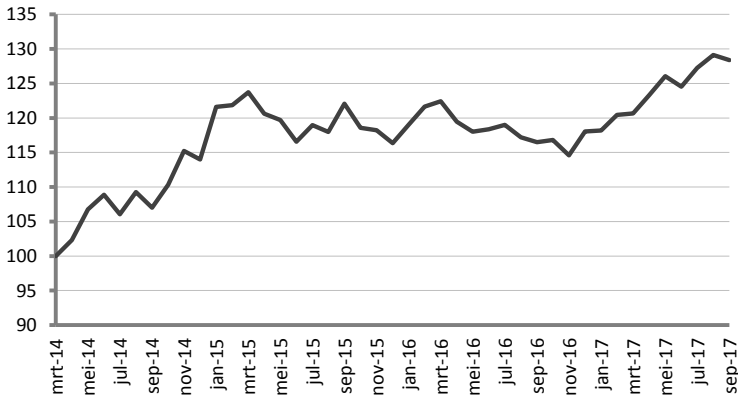


## Portefeuille verdeling per 30 september 2017



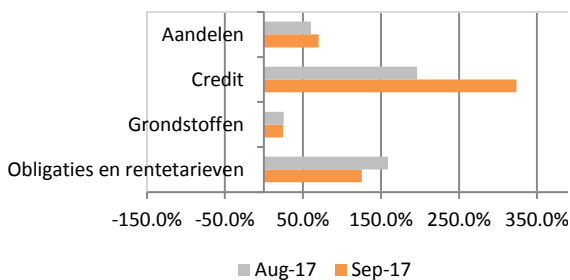
## Resultaatsgrafiek sinds 1 april 2014

## Resultaatsbijdrage per sector september 2017



## Maandelijkse vergelijking netto exposures

## Netto exposure en Value at Risk



De gegevens m.b.t. netto exposures en VaR (99%) hebben alleen betrekking op exposures in Man AHL Evolution Limited, zijn maximaal voor 85% van toepassing op dit Fonds en opgenomen ter illustratie.

	Netto exposure	VaR (99%)
Aandelen	70,2%	0,75%
Credit	323,6%	0,44%
Grondstoffen	24,5%	0,43%
Obligaties en rentetarieven	125,5%	0,54%
Valuta	N.v.t.	0,26%

## Historische resultaten

### Windmill Trend Evolution Fund

Maandrendementen (EUR klasse)\*

	jan	feb	mrt	apr	mei	jun	jul	aug	sep	okt	nov	dec	Ytd
2017	0,12%	1,91%	0,20%	2,18%	2,24%	-1,22%	2,18%	1,47%	-0,58%				8,76%
2016	2,29%	2,22%	0,63%	-2,44%	-1,22%	0,31%	0,53%	-1,51%	-0,58%	0,25%	-1,90%	3,01%	1,45%
2015	6,68%	0,20%	1,55%	-2,51%	-0,77%	-2,60%	2,05%	-0,83%	3,45%	-2,85%	-0,30%	-1,59%	2,06%
2014	-1,72%	2,98%	0,33%	2,31%	4,35%	1,98%	-2,60%	3,03%	-2,04%	3,09%	4,44%	-1,08%	13,99%
2013	1,32%	-0,56%	1,49%	9,58%	-5,68%	-1,82%	1,71%	-1,91%	0,07%	5,93%	2,76%	0,99%	13,87%
2012	2,34%	0,36%	0,90%	1,26%	3,38%	-1,80%	3,67%	-0,43%	2,92%	1,38%	2,27%	1,66%	19,30%
2011	-1,50%	0,12%	-0,05%	2,21%	-0,31%	-4,15%	2,31%	11,21%	2,72%	-4,75%	-0,98%	2,34%	8,60%
2010	-0,39%	0,47%	5,12%	0,78%	-2,64%	2,02%	2,63%	5,37%	0,98%	3,49%	-4,02%	1,77%	16,25%
2009	-0,49%	0,89%	-1,34%	-2,33%	0,74%	-0,55%	4,76%	-0,09%	2,13%	-4,40%	2,26%	0,63%	1,92%
2008	4,14%	4,61%	0,31%	-0,55%	2,19%	4,67%	-5,20%	-0,05%	-6,17%	-0,30%	8,96%	6,09%	19,10%
2007	0,76%	-3,03%	-1,84%	5,17%	4,75%	-1,16%	3,96%	-5,14%	2,85%	3,01%	-1,04%	-0,57%	7,37%
2006	2,99%	2,89%	0,40%	4,76%	-3,50%	-1,02%	-0,92%	3,64%	1,60%	3,56%	1,94%	2,00%	19,59%
2005									1,72%	-4,06%	3,10%	0,43%	1,06%

\* Periode tot mrt 2014 betreft het trackrecord AHL Evolution Programme na aftrek van management fee en maximale allocatie van 85%.

† 2014 Ytd rendement sinds start datum Windmill Trend Evolution Fund (1 april)

**Rendementen uit het verleden geven geen indicatie voor toekomstige resultaten**

Maandrendementen (USD klasse)

	jan	feb	maa	apr	mei	jun	jul	aug	sep	okt	nov	dec	Ytd
2017	0,25%	1,91%	0,18%	2,29%	2,59%	-1,17%	2,35%	1,53%	-0,52%				9,73%
2016			0,42%	-2,42%	-1,19%	0,36%	0,59%	-1,45%	-0,55%	0,31%	-1,78%	3,06%	-2,74%

## Kerngegevens

Beheer vergoeding	0,55% (onderliggende fondsen max. 2%)	Verhandelbaarheid	Maandelijks op IW
Prestatie vergoeding	0% (onderliggende fondsen 20%)	Transactietermijn	10 werkdagen voor ultimo maand
Minimum investering	EUR 10.000,-	ISIN code en valuta	NL0010730727 (EUR)
Vervolginvestering	EUR 10.000,-	ISIN code en valuta	NL0011635222 (USD)
Start datum fonds	1 april 2014	Administrateur	Custom House Fund Services B.V.
Fondsbeheerder	Privium Fund Management B.V.	Depositary	Darwin Depositary Services B.V.
Fondsadviseur	HJCO Capital Partners B.V.	Accountant	EY
Fondsvermogen	EUR 38.818.251	Website	<a href="http://www.windmillfunds.com">www.windmillfunds.com</a>

## \*Netto exposure en Value at Risk

De exposure cijfers vertegenwoordigen de delta onderliggende waarde van posities uitgedrukt in een percentage van het totale fondskapitaal in Man AHL Evolution Limited. Indien van toepassing zijn obligatie exposures aangepast naar de equivalent van een 10-jaars obligatie. Valuta exposures in deze tabel vertegenwoordigen alleen die van de valutasector verhandeld binnen Man AHL Evolution Limited en omvatten geen valuta-afdekking of cash management. Voor credit default swaps vertegenwoordigt een short positie aankoopbescherming en een long positie een verkoopbescherming.

## Aanvullende informatie

Privium Fund Management B.V. ('Privium') heeft een vergunning als beheerder van beleggingsinstellingen conform de Alternative Investment Fund Manager Directive ('AIFMD'). Het Fonds en de Beheerder, Privium, zijn beiden opgenomen in het register dat wordt gehouden door de Stichting Autoriteit Financiële Markten (AFM) ([www.afm.nl](http://www.afm.nl)). Loop geen onnodig risico. Lees de Essentiële Beleggersinformatie (EBI). Het prospectus van het Fonds is te downloaden via [www.priviumfund.com](http://www.priviumfund.com). De waarde van elk beleggingsproduct is afhankelijk van ontwikkelingen op de financiële markten en kan als gevolg van het beleggingsbeleid sterk fluctueren. De waarde van uw belegging kan fluctueren. In het verleden behaalde resultaten bieden geen garantie voor de toekomst.