

Op de eerste maandag van de maand werden slaperige optimistische markten bruut ontwaakt met het in punten gemeten grootste verlies op één dag van de Dow Jones, waarmee ook gelijk een einde kwam van de lage beweeglijkheid tot dat moment. Het was weliswaar de eerste werkdag van Jerome Powell als voorzitter van de Federal Reserve, maar de marktbevingen kwamen eerder van looninflatie data van de vrijdag ervoor; die lieten de snelste stijging in bijna tien jaar zien. De bewegingen stuurden rimpelingen door naar andere risicoklassen over de gehele wereld, terwijl de 10-jaars staatsobligatie rente in de US naar het hoogste niveau in vier jaar sprong. Een bijna 100% stijging van de VIX index voedde de besmetting met de gedwongen verkoop van de zogenaamde 'inverse VIX' producten. De scherpe trendbreuken hadden impact op het fonds waarbij vooral long posities in cyclische aandelen en Europese credit (bedrijfsobligaties) geraakt werden. Het fonds eindigde de maand met een daling van 5,45%.

Terwijl aandelenmarkten gedurende de maand deels wisten te herstellen van de daling, waren de eerste marktbevingen en de sprong in volatiliteit lastig. Het fonds begon de maand met overall netto long blootstelling in diverse cyclische sectoren (kapitaalgoederen, materialen) en kleinere shortposities in defensieve aandelen (nutsbedrijven en consumentenbedrijven). Omdat alle sectoren daalden, kwamen de grootste verliezen van kapitaalgoederen en materialen in zowel de VS als Europa terwijl

de short posities in nutsbedrijven dit enigszins compenseerden. Credit indices lieten verliezen zien op alle long posities en als gevolg van de verhoogde volatiliteit heeft het fonds de blootstelling flink teruggeschoefd. De bestaande shortposities op US dollars in de valutamarkten waren ook lastig doordat de volatiliteit een vlucht teweeg bracht naar de dollar als veilige haven. Shortposities in de dollar tegenover de Braziliaanse real en Indiase roepie kostten rendement alhoewel er kleine winsten waren op long Chileense peso en short Filipijnse peso posities.

Handel in commodities en vastrentende markten waren beide gemengd met winsten op zowel long posities in CO2 emissies en ijzererts als op Braziliaanse ontvangstposities. Deze winsten waren vrijwel net zo groot als de verliezen op long steenkool en betaalposities in renteswaps in Canada en Zweden. Een in het oog springend onderdeel van de portefeuille in deze moeilijke maand was de winst op optiehandel strategieën. Elke asset klasse hierin liet positieve rendementen zien, maar vooral een long volatiliteit positie in de S&P die opgenomen was in januari liet een flinke winst zien toen de markten daalden.

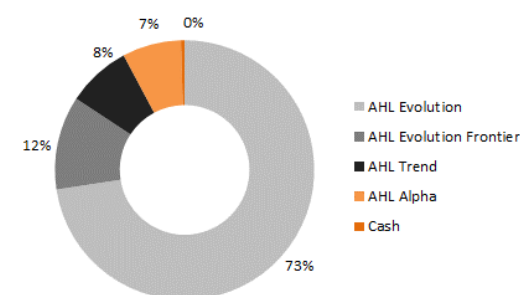


Resultaat en risico vanaf 1 april 2014

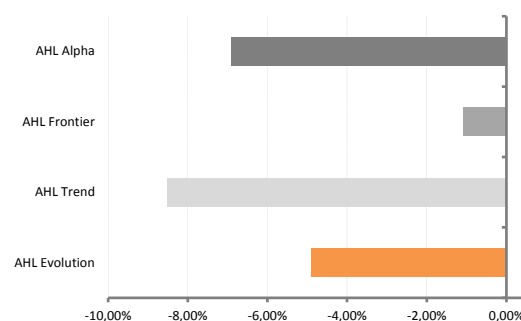
	Windmill TEF (EUR)	Wereld aandelen ¹
Laatste maand	-5,45%	-3,72%
Dit jaar tot heden	-3,24%	-0,32%
Laatste 12 maanden	7,98%	11,68%
Totaal rendement	30,05%	38,55%
Rendement per jaar	6,94%	8,68%
Volatiliteit per jaar	8,05%	9,17%
Sharpe ratio	0,86	0,95
Terugval	-7,40%	-11,51%
Correlatie		0,04

¹ MSCI World Net Total Return Index hedged to EUR (MXWOHEUR Index)

Portefeuille verdeling per 28 februari 2018

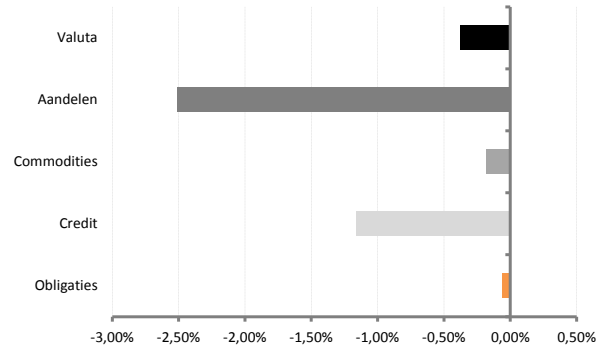
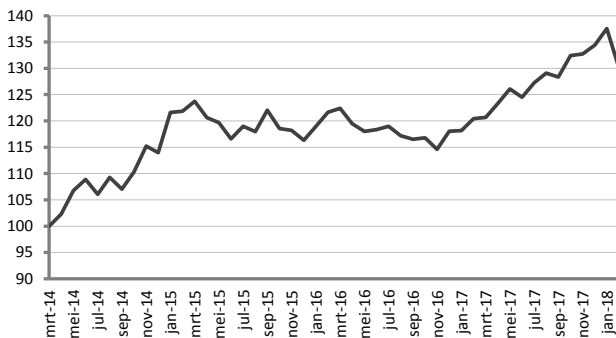


Fondsrendementen in portefeuille afgelopen maand



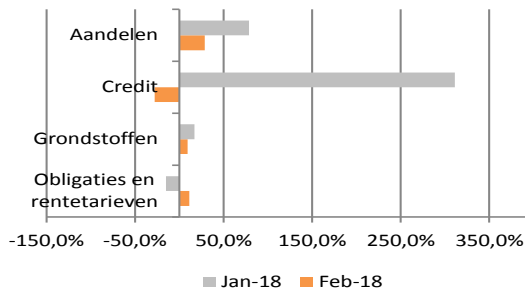
Resultaatsgrafiek sinds 1 april 2014

Resultaatsbijdrage binnen AHL Evolution per sector



Maandelijke vergelijking netto exposures

Netto exposure en Value at Risk



De gegevens m.b.t. netto exposures en VaR (99%) hebben alleen betrekking op exposures in Man AHL Evolution Limited, zijn maximaal voor 85% van toepassing op dit Fonds en opgenomen ter illustratie.

	Netto exposure	VaR (99%)
Aandelen	28,78%	0,54%
Credit	-27,97%	0,05%
Grondstoffen	9,30%	0,24%
Obligaties en rentetarieven	11,18%	0,23%
Valuta	N.v.t.	0,38%

Historische resultaten

Windmill Trend Evolution Fund

Maandrendementen (EUR klasse)*

	jan	feb	mrt	apr	mei	jun	jul	aug	sep	okt	nov	dec	Ytd
2018	2,34%	-5,45%											-3,24%
2017	0,12%	1,91%	0,20%	2,18%	2,24%	-1,22%	2,18%	1,47%	-0,58%	3,18%	0,23%	1,25%	13,88%
2016	2,29%	2,22%	0,63%	-2,44%	-1,22%	0,31%	0,53%	-1,51%	-0,58%	0,25%	-1,90%	3,01%	1,45%
2015	6,68%	0,20%	1,55%	-2,51%	-0,77%	-2,60%	2,05%	-0,83%	3,45%	-2,85%	-0,30%	-1,59%	2,06%
2014	-1,72%	2,98%	0,33%	2,31%	4,35%	1,98%	-2,60%	3,03%	-2,04%	3,09%	4,44%	-1,08%	13,99%
2013	1,32%	-0,56%	1,49%	9,58%	-5,68%	-1,82%	1,71%	-1,91%	0,07%	5,93%	2,76%	0,99%	13,87%
2012	2,34%	0,36%	0,90%	1,26%	3,38%	-1,80%	3,67%	-0,43%	2,92%	1,38%	2,27%	1,66%	19,30%
2011	-1,50%	0,12%	-0,05%	2,21%	-0,31%	-4,15%	2,31%	11,21%	2,72%	-4,75%	-0,98%	2,34%	8,60%
2010	-0,39%	0,47%	5,12%	0,78%	-2,64%	2,02%	2,63%	5,37%	0,98%	3,49%	-4,02%	1,77%	16,25%
2009	-0,49%	0,89%	-1,34%	-2,33%	0,74%	-0,55%	4,76%	-0,09%	2,13%	-4,40%	2,26%	0,63%	1,92%
2008	4,14%	4,61%	0,31%	-0,55%	2,19%	4,67%	-5,20%	-0,05%	-6,17%	-0,30%	8,96%	6,09%	19,10%
2007	0,76%	-3,03%	-1,84%	5,17%	4,75%	-1,16%	3,96%	-5,14%	2,85%	3,01%	-1,04%	-0,57%	7,37%
2006	2,99%	2,89%	0,40%	4,76%	-3,50%	-1,02%	-0,92%	3,64%	1,60%	3,56%	1,94%	2,00%	19,59%
2005									1,72%	-4,06%	3,10%	0,43%	1,06%

* Periode tot mrt 2014 betreft het trackrecord AHL Evolution Programme na aftrek van management fee en maximale allocatie van 85%.

† 2014 Ytd rendement sinds start datum Windmill Trend Evolution Fund (1 april)

Rendementen uit het verleden geven geen indicatie voor toekomstige resultaten

Maandrendementen (USD klasse)

	jan	feb	maa	apr	mei	jun	jul	aug	sep	okt	nov	dec	Ytd
2018	2,49%	-5,29%											-2,94%
2017	0,25%	1,91%	0,18%	2,29%	2,59%	-1,17%	2,35%	1,53%	-0,52%	3,21%	0,29%	1,44%	15,22%
2016			0,42%	-2,42%	-1,19%	0,36%	0,59%	-1,45%	-0,55%	0,31%	-1,78%	3,06%	-2,74%

Kerngegevens

Beheer vergoeding	0,55% (onderliggende fondsen max. 2%)	Verhandelbaarheid	Maandelijks op IW
Prestatie vergoeding	0% (onderliggende fondsen 20%)	Transactietermijn	10 werkdagen voor ultimo maand
Minimum investering	EUR 10.000,-	ISIN code en valuta	NL0010730727 (EUR)
Vervolginvestering	EUR 10.000,-	ISIN code en valuta	NL0011635222 (USD)
Start datum fonds	1 april 2014	Administrateur	Custom House Fund Services B.V.
Fondsbeheerder	Privium Fund Management B.V.	Depositary	Darwin Depositary Services B.V.
Fondsadviseur	HJCO Capital Partners B.V.	Accountant	EY
Fondsvermogen	EUR 44.444.154	Website	www.windmillfunds.com

***Netto exposure en Value at Risk**

De exposure cijfers vertegenwoordigen de delta onderliggende waarde van posities uitgedrukt in een percentage van het totale fondskapitaal in Man AHL Evolution Limited. Indien van toepassing zijn obligatie exposures aangepast naar de equivalent van een 10-jaars obligatie. Valuta exposures in deze tabel vertegenwoordigen alleen die van de valutasector verhandeld binnen Man AHL Evolution Limited en omvatten geen valuta-afdekking of cash management. Voor credit default swaps vertegenwoordigt een short positie aankoopbescherming en een long positie een verkoopbescherming.

Aanvullende informatie

Privium Fund Management B.V. ('Privium') heeft een vergunning als beheerder van beleggingsinstellingen conform de Alternative Investment Fund Manager Directive ('AIFMD'). Het Fonds en de Beheerder, Privium, zijn beiden opgenomen in het register dat wordt gehouden door de Stichting Autoriteit Financiële Markten (AFM) (www.afm.nl). Loop geen onnodig risico. Lees de Essentiële Beleggersinformatie (EBI). Het prospectus van het Fonds is te downloaden via www.priviumfund.com. De waarde van elk beleggingsproduct is afhankelijk van ontwikkelingen op de financiële markten en kan als gevolg van het beleggingsbeleid sterk fluctueren. De waarde van uw belegging kan fluctueren. In het verleden behaalde resultaten bieden geen garantie voor de toekomst.