

De hoop dat de markten in maart zouden herstellen van de correctie in februari bleek ijdel. President Trump zorgde voor onzekerheid en de volatiliteit bleef hoog. Hoewel de markten niet meer onder de indruk waren van vertrekkende kabinetsleden van Trump zoals Rex Tillerson en Gary Cohn in maart, zorgden aangekondigde importheffingen op staal en aluminium voor grote onrust. De rentevoet van de Federal Reserve ging 0,25% omhoog naar een bandbreedte van 1.50%-1.75% na de eerste zitting van Jay Powell, de nieuwe chairman van de Fed.

Het fonds behaalde positieve rendementen op posities in obligaties en energie, maar deze rendementen waren niet hoog genoeg om verliezen op de aandelen-, metaal- en valutamarkten te compenseren. Het fonds eindigde de maand met een resultaat van -1,24%.

De aandelenmarkten hadden een wilde rit, terwijl de obligatiemarkt de meest winstgevende sector was met wereldwijd lagere rentevoeten. De posities in de ontvangende kant van Zweedse en Braziliaanse swaps, samen met Spaanse overheidsobligaties droegen deze maand positief bij. Betalende posities in Canadese en Noorse swaps zorgden voor negatieve rendementen door dalende rentes.

Bedrijfsobligaties genereerden gedurende de maand wisselende resultaten met eerst kleiner wordende spreads gevolgd door

Resultaat en risico vanaf 1 april 2014

| | Windmill TEF (EUR) | Wereld aandelen ¹ |
|-----------------------|--------------------|------------------------------|
| Laatste maand | -1,24% | 3,56% |
| Dit jaar tot heden | -4,44% | 3,23% |
| Laatste 12 maanden | 4,17% | 14,67% |
| Totaal rendement | 28,44% | 43,48% |
| Rendement per jaar | 6,46% | 9,45% |
| Volatiliteit per jaar | 8,01% | 9,18% |
| Sharpe ratio | 0,81 | 1,03 |
| Terugval | -7,40% | -11,51% |
| Correlatie | | 0,12 |

¹ MSCI World Net Total Return Index hedged to EUR (MXWOEUR Index)

spreads die groter werden in de VS en Europese markten. De handel in deze sector droeg voor de maand een klein negatief rendement bij aan het fonds.

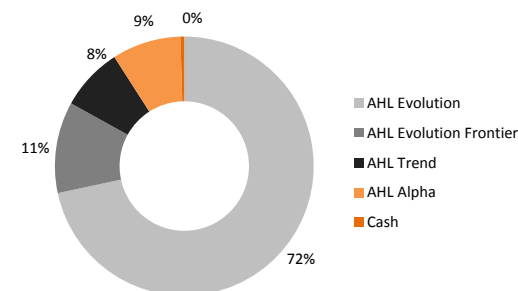
Ondanks lagere posities waren er door de hoge volatiliteit verliezen in de aandelenmarkten. De short posities in nutsbedrijven in de VS en Europa en de long posities in dienstverlening en detailhandel leverden verliezen op. Kleine winsten werden geboekt op short posities in telecom-en media aandelen.

Handel in grondstoffen leverde wisselende resultaten. IJzererts en steenkool verloren door nieuwe importheffingen, terwijl winst werd gemaakt met handel in CO2-uitstoot certificaten, waarvan de prijs flink steeg.

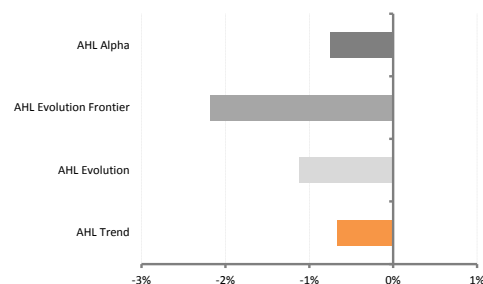
De long posities in valuta's in opkomende markten tegenover de Amerikaanse dollar leverden kleine positieve rendementen op door een rally in de Mexicaanse peso, met grotere verliezen door een zwakkere Braziliaanse real, Turkse lira en Russische roebel.



Portefeuille verdeling per 31 maart 2018

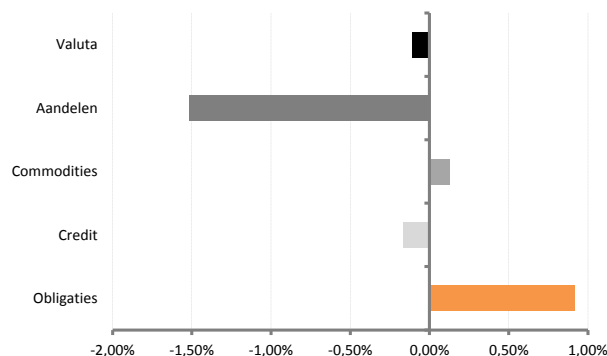
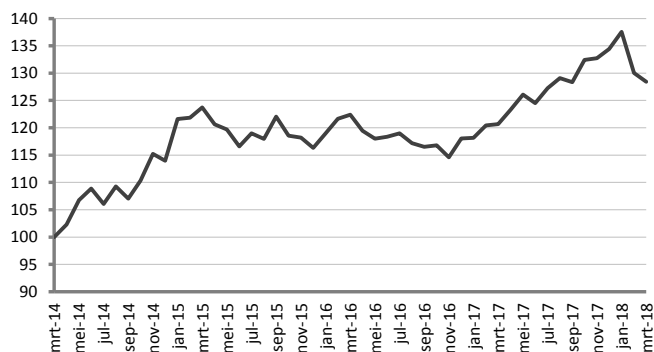


Fondsrendementen in portefeuille afgelopen maand



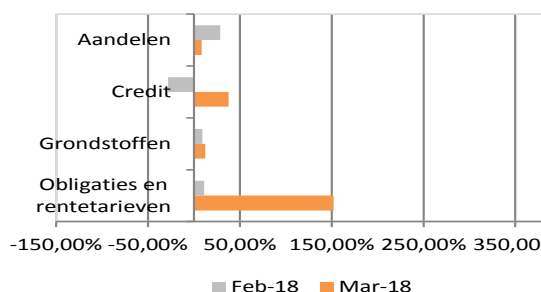
Resultaatsgrafiek sinds 1 april 2014

Resultaatsbijdrage binnen AHL Evolution per sector



Maandelijke vergelijking netto exposures

Netto exposure en Value at Risk



De gegevens m.b.t. netto exposures en VaR (99%) hebben alleen betrekking op exposures in Man AHL Evolution Limited, zijn maximaal voor 85% van toepassing op dit Fonds en opgenomen ter illustratie.

| | Netto exposure | VaR (99%) |
|-----------------------------|----------------|-----------|
| Aandelen | 8,44% | 0,35% |
| Credit | 38,00% | 0,18% |
| Grondstoffen | 12,61% | 0,21% |
| Obligaties en rentetarieven | 152,13% | 0,37% |
| Valuta | N.v.t. | 0,47% |

Historische resultaten

Windmill Trend Evolution Fund

Maandrendementen (EUR klasse)*

| | jan | feb | mrt | apr | mei | jun | jul | aug | sep | okt | nov | dec | Ytd |
|------|--------|--------|--------|--------|--------|--------|--------|--------|--------|--------|--------|--------|--------|
| 2018 | 2,34% | -5,45% | -1,24% | | | | | | | | | | -4,44% |
| 2017 | 0,12% | 1,91% | 0,20% | 2,18% | 2,24% | -1,22% | 2,18% | 1,47% | -0,58% | 3,18% | 0,23% | 1,25% | 13,88% |
| 2016 | 2,29% | 2,22% | 0,63% | -2,44% | -1,22% | 0,31% | 0,53% | -1,51% | -0,58% | 0,25% | -1,90% | 3,01% | 1,45% |
| 2015 | 6,68% | 0,20% | 1,55% | -2,51% | -0,77% | -2,60% | 2,05% | -0,83% | 3,45% | -2,85% | -0,30% | -1,59% | 2,06% |
| 2014 | -1,72% | 2,98% | 0,33% | 2,31% | 4,35% | 1,98% | -2,60% | 3,03% | -2,04% | 3,09% | 4,44% | -1,08% | 13,99% |
| 2013 | 1,32% | -0,56% | 1,49% | 9,58% | -5,68% | -1,82% | 1,71% | -1,91% | 0,07% | 5,93% | 2,76% | 0,99% | 13,87% |
| 2012 | 2,34% | 0,36% | 0,90% | 1,26% | 3,38% | -1,80% | 3,67% | -0,43% | 2,92% | 1,38% | 2,27% | 1,66% | 19,30% |
| 2011 | -1,50% | 0,12% | -0,05% | 2,21% | -0,31% | -4,15% | 2,31% | 11,21% | 2,72% | -4,75% | -0,98% | 2,34% | 8,60% |
| 2010 | -0,39% | 0,47% | 5,12% | 0,78% | -2,64% | 2,02% | 2,63% | 5,37% | 0,98% | 3,49% | -4,02% | 1,77% | 16,25% |
| 2009 | -0,49% | 0,89% | -1,34% | -2,33% | 0,74% | -0,55% | 4,76% | -0,09% | 2,13% | -4,40% | 2,26% | 0,63% | 1,92% |
| 2008 | 4,14% | 4,61% | 0,31% | -0,55% | 2,19% | 4,67% | -5,20% | -0,05% | -6,17% | -0,30% | 8,96% | 6,09% | 19,10% |
| 2007 | 0,76% | -3,03% | -1,84% | 5,17% | 4,75% | -1,16% | 3,96% | -5,14% | 2,85% | 3,01% | -1,04% | -0,57% | 7,37% |
| 2006 | 2,99% | 2,89% | 0,40% | 4,76% | -3,50% | -1,02% | -0,92% | 3,64% | 1,60% | 3,56% | 1,94% | 2,00% | 19,59% |
| 2005 | | | | | | | | | 1,72% | -4,06% | 3,10% | 0,43% | 1,06% |

* Periode tot mrt 2014 betreft het trackrecord AHL Evolution Programme na aftrek van management fee en maximale allocatie van 85%.

† 2014 Ytd rendement sinds start datum Windmill Trend Evolution Fund (1 april)

Rendementen uit het verleden geven geen indicatie voor toekomstige resultaten

Maandrendementen (USD klasse)

| | jan | feb | maa | apr | mei | jun | jul | aug | sep | okt | nov | dec | Ytd |
|------|-------|--------|--------|--------|--------|--------|-------|--------|--------|-------|--------|-------|--------|
| 2018 | 2,49% | -5,29% | -1,14% | | | | | | | | | | -4,04% |
| 2017 | 0,25% | 1,91% | 0,18% | 2,29% | 2,59% | -1,17% | 2,35% | 1,53% | -0,52% | 3,21% | 0,29% | 1,44% | 15,22% |
| 2016 | | | 0,42% | -2,42% | -1,19% | 0,36% | 0,59% | -1,45% | -0,55% | 0,31% | -1,78% | 3,06% | -2,74% |

Kerngegevens

| | | | |
|----------------------|---------------------------------------|---------------------|--|
| Beheer vergoeding | 0,55% (onderliggende fondsen max. 2%) | Verhandelbaarheid | Maandelijks op IW |
| Prestatie vergoeding | 0% (onderliggende fondsen 20%) | Transactietermijn | 10 werkdagen voor ultimo maand |
| Minimum investering | EUR 10.000,- | ISIN code en valuta | NL0010730727 (EUR) |
| Vervolginvestering | EUR 10.000,- | ISIN code en valuta | NL0011635222 (USD) |
| Start datum fonds | 1 april 2014 | Administrateur | Custom House Fund Services B.V. |
| Fondsbeheerder | Privium Fund Management B.V. | Depositary | Darwin Depositary Services B.V. |
| Fondsadviseur | HJCO Capital Partners B.V. | Accountant | EY |
| Fondsvermogen | EUR 44.527.068 | Website | www.windmillfunds.com |

***Netto exposure en Value at Risk**

De exposure cijfers vertegenwoordigen de delta onderliggende waarde van posities uitgedrukt in een percentage van het totale fondskapitaal in Man AHL Evolution Limited. Indien van toepassing zijn obligatie exposures aangepast naar de equivalent van een 10-jaars obligatie. Valuta exposures in deze tabel vertegenwoordigen alleen die van de valutasector verhandeld binnen Man AHL Evolution Limited en omvatten geen valuta-afdekking of cash management. Voor credit default swaps vertegenwoordigt een short positie aankoopbescherming en een long positie een verkoopbescherming.

Aanvullende informatie

Privium Fund Management B.V. ('Privium') heeft een vergunning als beheerder van beleggingsinstellingen conform de Alternative Investment Fund Manager Directive ('AIFMD'). Het Fonds en de Beheerder, Privium, zijn beiden opgenomen in het register dat wordt gehouden door de Stichting Autoriteit Financiële Markten (AFM) (www.afm.nl). Loop geen onnodig risico. Lees de Essentiële Beleggersinformatie (EBI). Het prospectus van het Fonds is te downloaden via www.priviumfund.com. De waarde van elk beleggingsproduct is afhankelijk van ontwikkelingen op de financiële markten en kan als gevolg van het beleggingsbeleid sterk fluctueren. De waarde van uw belegging kan fluctueren. In het verleden behaalde resultaten bieden geen garantie voor de toekomst.