

President Trump was ook in april weer goed vertegenwoordigd in het nieuws. Na een aankondiging door zijn kabinet van sancties tegen 7 Russische oligarchen en 12 aan hen gelieerde bedrijven verloor de roebel 10% van zijn waarde tegenover de US-dollar en halveerde de aandelenkoers van Rusal binnen een dag. Nervositeit in het Midden-Oosten droeg bij aan het gespannen wereldtoneel, desondanks rendeerden de risk assets in het fonds goed.

Het Fonds behaalde positieve rendementen uit posities in de energiesector en de sector voor bedrijfsobligaties, maar verloor op posities in valuta en de aandelen- en obligatie sectoren. Risico positionering in het fonds nam gedurende de maand toe en er werd een klein negatief resultaat behaald van -0,19%.

UK-aardgas prijzen stegen in de maand met 16% door een gebrek aan aanbod naar aanleiding van de strenge winter. Long posities hierin en ook in Europese elektriciteit leverden voor de maand een significant resultaat op.

Long posities in bedrijfsobligaties profiteerden door stijgende aandelenindices, met name die in Europa, en lagere volatiliteit. Renteswaps op de Itraxx index profiteerden hiervan, alleen de CDX opkomende markten index eindigde in het rood.

Handel in aandelen was neutraal voor de maand. Net als voor de indices van bedrijfsobligaties ging het de aandelenindices beter af in Europa dan in de VS. De best renderende posities waren

Resultaat en risico vanaf 1 april 2014

	Windmill TEF (EUR)	Wereld aandelen ¹
Laatste maand	-0,19%	1,80%
Dit jaar tot heden	-4,62%	-1,03%
Laatste 12 maanden	1,70%	14,67%
Totaal rendement	28,20%	43,48%
Rendement per jaar	6,27%	8,12%
Volatiliteit per jaar	7,94%	9,13%
Sharpe ratio	0,79	0,89
Terugval	-7,40%	-11,51%
Correlatie		0,15

¹ MSCI World Net Total Return Index hedged to EUR (MXWOEUR Index)

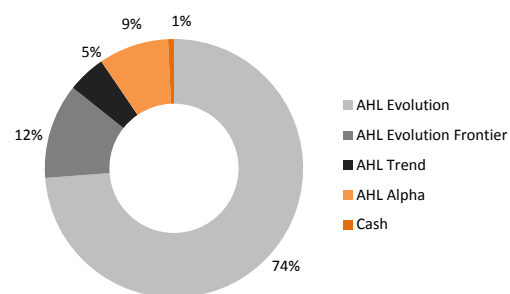
long posities in Europese verzekeraars en duurzame goederen. Op een short positie in de Amerikaanse energie sector werd verloren toen de olieprijs scherp steeg.

Wereldwijde obligatierentes stegen in april, met als belangrijkste speler de 10-jaars rente van de VS die voor het eerst sinds 2013 boven de 3% uitkwam. Deze wereldwijde rentestijging beïnvloedde de overgebleven long obligatie en ontvangende swap posities van het fonds. Posities in Nieuw Zeeland en Zuid-Afrikaanse IRS rendeerden het slechtst, met kleine positieve rendementen in de Tsjechische en Chinese posities.

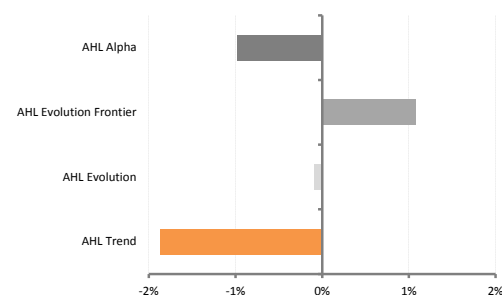
De sterke US-dollar zorgde voor slechte rendementen in de valutahandel van het fonds. De long roebel positie ten opzichte van de US-dollar verloor op de aankondiging van de sancties, wat een ommekeer van het trendsignaal naar short opleverde. De long posities in de Mexicaanse en Zuid-Afrikaanse valuta's eindigden de maand ook negatief. De Mexicaanse peso verloor door politiek risico, de populistische kandidaat Andres Lopez Obrador opende met een 22 procent voorsprong in de Mexicaanse presidentiële verkiezingsrace.



Portefeuille verdeling per 30 april 2018

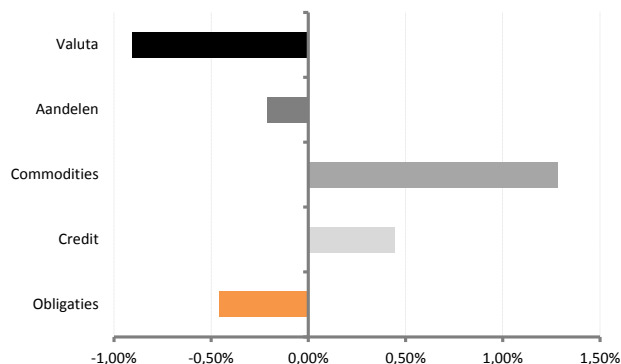
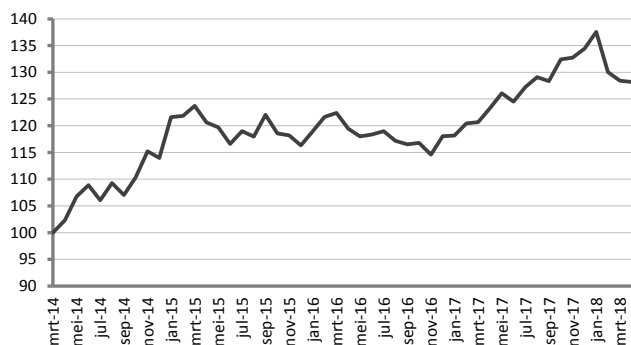


Fondsrendementen in portefeuille afgelopen maand



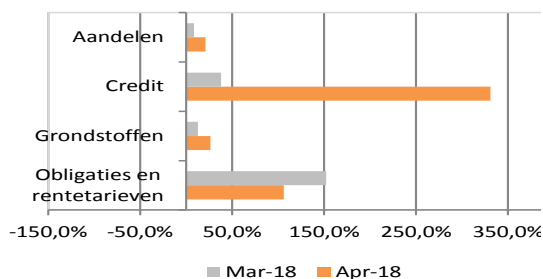
Resultaatsgrafiek sinds 1 april 2014

Resultaatsbijdrage binnen AHL Evolution per sector



Maandelijks vergelijking netto exposures

Netto exposure en Value at Risk



De gegevens m.b.t. netto exposures en VaR (99%) hebben alleen betrekking op exposures in Man AHL Evolution Limited, zijn maximaal voor 85% van toepassing op dit Fonds en opgenomen ter illustratie.

	Netto exposure	VaR (99%)
Aandelen	21,1%	0,45%
Credit	330,8%	0,72%
Grondstoffen	26,5%	0,41%
Obligaties en rentetarieven	106,2%	0,30%
Valuta	N.v.t.	0,45%

Historische resultaten

Windmill Trend Evolution Fund

Maandrendementen (EUR klasse)*

	jan	feb	mrt	apr	mei	jun	jul	aug	sep	okt	nov	dec	Ytd
2018	2,34%	-5,45%	-1,24%	-0,19%									-4,62%
2017	0,12%	1,91%	0,20%	2,18%	2,24%	-1,22%	2,18%	1,47%	-0,58%	3,18%	0,23%	1,25%	13,88%
2016	2,29%	2,22%	0,63%	-2,44%	-1,22%	0,31%	0,53%	-1,51%	-0,58%	0,25%	-1,90%	3,01%	1,45%
2015	6,68%	0,20%	1,55%	-2,51%	-0,77%	-2,60%	2,05%	-0,83%	3,45%	-2,85%	-0,30%	-1,59%	2,06%
2014	-1,72%	2,98%	0,33%	2,31%	4,35%	1,98%	-2,60%	3,03%	-2,04%	3,09%	4,44%	-1,08%	13,99%
2013	1,32%	-0,56%	1,49%	9,58%	-5,68%	-1,82%	1,71%	-1,91%	0,07%	5,93%	2,76%	0,99%	13,87%
2012	2,34%	0,36%	0,90%	1,26%	3,38%	-1,80%	3,67%	-0,43%	2,92%	1,38%	2,27%	1,66%	19,30%
2011	-1,50%	0,12%	-0,05%	2,21%	-0,31%	-4,15%	2,31%	11,21%	2,72%	-4,75%	-0,98%	2,34%	8,60%
2010	-0,39%	0,47%	5,12%	0,78%	-2,64%	2,02%	2,63%	5,37%	0,98%	3,49%	-4,02%	1,77%	16,25%
2009	-0,49%	0,89%	-1,34%	-2,33%	0,74%	-0,55%	4,76%	-0,09%	2,13%	-4,40%	2,26%	0,63%	1,92%
2008	4,14%	4,61%	0,31%	-0,55%	2,19%	4,67%	-5,20%	-0,05%	-6,17%	-0,30%	8,96%	6,09%	19,10%
2007	0,76%	-3,03%	-1,84%	5,17%	4,75%	-1,16%	3,96%	-5,14%	2,85%	3,01%	-1,04%	-0,57%	7,37%
2006	2,99%	2,89%	0,40%	4,76%	-3,50%	-1,02%	-0,92%	3,64%	1,60%	3,56%	1,94%	2,00%	19,59%
2005									1,72%	-4,06%	3,10%	0,43%	1,06%

* Periode tot mrt 2014 betreft het trackrecord AHL Evolution Programme na aftrek van management fee en maximale allocatie van 85%.

† 2014 Ytd rendement sinds start datum Windmill Trend Evolution Fund (1 april)

Rendementen uit het verleden geven geen indicatie voor toekomstige resultaten

Maandrendementen (USD klasse)

	jan	feb	maa	apr	mei	jun	jul	aug	sep	okt	nov	dec	Ytd
2018	2,49%	-5,29%	-1,14%	-0,06%									-4,09%
2017	0,25%	1,91%	0,18%	2,29%	2,59%	-1,17%	2,35%	1,53%	-0,52%	3,21%	0,29%	1,44%	15,22%
2016			0,42%	-2,42%	-1,19%	0,36%	0,59%	-1,45%	-0,55%	0,31%	-1,78%	3,06%	-2,74%

Kerngegevens

Beheer vergoeding	0,55% (onderliggende fondsen max. 2%)	Verhandelbaarheid	Maandelijks op IW
Prestatie vergoeding	0% (onderliggende fondsen 20%)	Transactietermijn	10 werkdagen voor ultimo maand
Minimum investering	EUR 10.000,-	ISIN code en valuta	NL0010730727 (EUR)
Vervolginvestering	EUR 10.000,-	ISIN code en valuta	NL0011635222 (USD)
Start datum fonds	1 april 2014	Administrateur	Custom House Fund Services B.V.
Fondsbeheerder	Privium Fund Management B.V.	Depositary	Darwin Depositary Services B.V.
Fondsadviseur	HJCO Capital Partners B.V.	Accountant	EY
Fondsvermogen	EUR 43.177.016	Website	www.windmillfunds.com

***Netto exposure en Value at Risk**

De exposure cijfers vertegenwoordigen de delta onderliggende waarde van posities uitgedrukt in een percentage van het totale fondskapitaal in Man AHL Evolution Limited. Indien van toepassing zijn obligatie exposures aangepast naar de equivalent van een 10-jaars obligatie. Valuta exposures in deze tabel vertegenwoordigen alleen die van de valutasector verhandeld binnen Man AHL Evolution Limited en omvatten geen valuta-afdekking of cash management. Voor credit default swaps vertegenwoordigt een short positie aankoopbescherming en een long positie een verkoopbescherming.

Aanvullende informatie

Privium Fund Management B.V. ('Privium') heeft een vergunning als beheerder van beleggingsinstellingen conform de Alternative Investment Fund Manager Directive ('AIFMD'). Het Fonds en de Beheerder, Privium, zijn beiden opgenomen in het register dat wordt gehouden door de Stichting Autoriteit Financiële Markten (AFM) (www.afm.nl). Loop geen onnodig risico. Lees de Essentiële Beleggersinformatie (EBI). Het prospectus van het Fonds is te downloaden via www.priviumfund.com. De waarde van elk beleggingsproduct is afhankelijk van ontwikkelingen op de financiële markten en kan als gevolg van het beleggingsbeleid sterk fluctueren. De waarde van uw belegging kan fluctueren. In het verleden behaalde resultaten bieden geen garantie voor de toekomst.