

In de maand mei hing investeerders weer een wolk van politieke onzekerheid boven het hoofd. De gevolgen van de Italiaanse verkiezingsuitslag leek te leiden naar een nieuwe verkiezing, met gevolgen voor de gehele Europese Unie. In Turkije leek president Erdogan het beleid van de centrale bank te ondermijnen, terwijl president Trump elders de markten choqueeerde met nieuwe handelstarieven. Onder deze marktomstandigheden behaalde het Fonds een bijna vlak rendement van -0,05%, waar valuta- en goederenhandel positief bijdroegen aan het resultaat en obligatiehandel en kredieten deze winsten tenietdeden.

De stijgende rentevoet in kortlopende obligaties in de VS ging hand in hand met een sterke dollar en zwakkere valuta in opkomende markten. Dit speelde de short positie in opkomende markten valuta van het Fonds in de hand, ook het Turkse nieuws leidde tot een scherpe afname in de waarde van de lira. Kleine verliezen kwamen uit de posities in Chili en Colombia, waar het Fonds van een long positie overging naar een short positie.

De maand mei was ook gunstig voor de grondstoffenhandel in het Fonds, met de grootste winst uit long posities in de Europese aardgas- en elektriciteit markten. De elektriciteitsprijzen in Europa zijn gestegen door een zeer lage toevoer van elektriciteit uit hydro-elektrische bronnen in Scandinavië, waar normaal gesproken meer dan 50% van de elektriciteit opgewekt wordt

uit deze bronnen. De koudste winter sinds 2012 putte ook de Europese aardgasvoorraad uit, wat tot hogere prijzen leidde.

Handel in aandelen zorgde voor een klein verlies voor het Fonds. De winsten van long posities in dienstverleningssoftware en short posities in Europese banken en telecombedrijven, wogen niet op tegen de verliezen die behaald waren op de longposities in Europese verzekeraars en de short posities in farmaceutische bedrijven in de VS.

Grotere spreads waren nadelig voor de long posities in credits die het Fonds had, vooral in Europese posities waar de invloed van de Italiaanse politieke onzekerheid goed te merken was. De hoofdindex van de iTraxx werd 15 punten wijder, de grootste verwijding in tweeënehalf jaar.

Rendementen in de obligatiehandel waren ook negatief voor het Fonds. De rentevoeten in opkomende markten stegen over het algemeen. Ontvangende posities in swaps in Brazilië verloren het meest door de stijgende rentevoeten. De "flight-to-quality" zorgde voor een kleine compensatie voor het Fonds, met de ontvangende positie in Zweedse rentes.

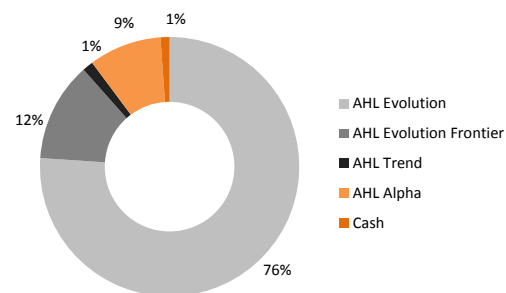


Resultaat en risico vanaf 1 april 2014

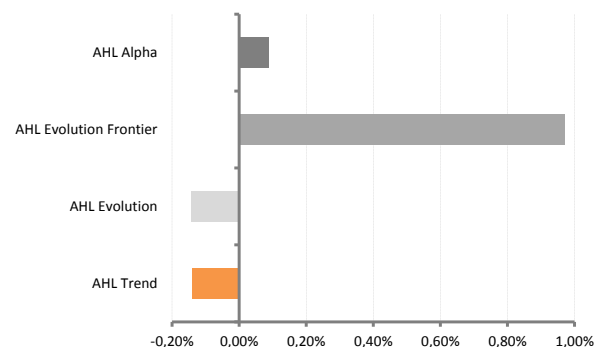
	Windmill TEF (EUR)	Wereld aandelen ¹
Laatste maand	-0,05%	1,13%
Dit jaar tot heden	-4,67%	-0,09%
Laatste 12 maanden	1,64%	8,57%
Totaal rendement	28,13%	39,12%
Rendement per jaar	6,13%	8,57%
Volatiliteit per jaar	7,86%	9,04%
Sharpe ratio	0,65	1,02
Terugval	-7,40%	-11,51%
Correlatie		0,15

¹ MSCI World Net Total Return Index hedged to EUR (MXWOHEUR Index)

Portefeuille verdeling per 31 mei 2018

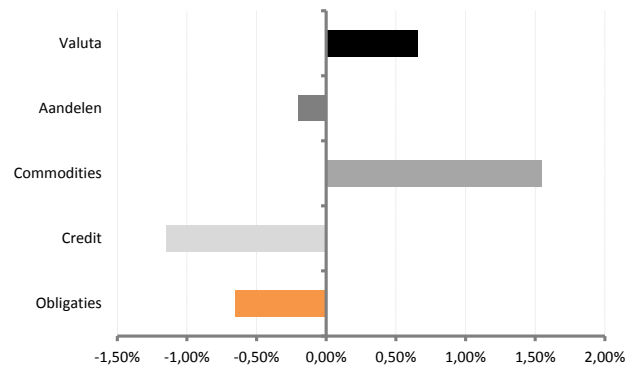
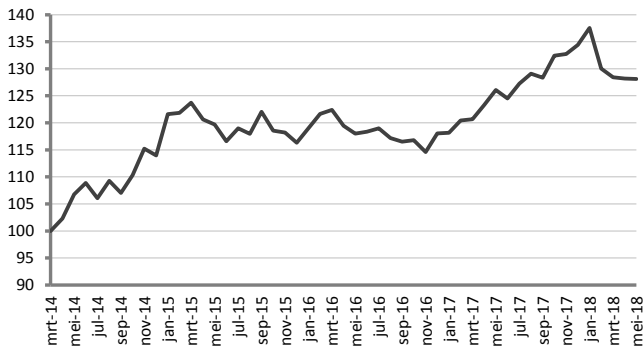


Fondsrendementen in portefeuille afgelopen maand



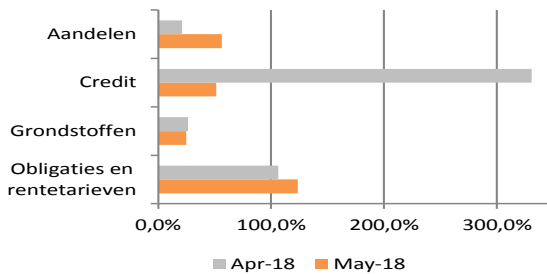
Resultaatsgrafiek sinds 1 april 2014

Resultaatsbijdrage binnen AHL Evolution per sector



Maandelijkse vergelijking netto exposures

Netto exposure en Value at Risk



De gegevens m.b.t. netto exposures en VaR (99%) hebben alleen betrekking op exposures in Man AHL Evolution Limited, zijn maximaal voor 85% van toepassing op dit Fonds en opgenomen ter illustratie.

	Netto exposure	VaR (99%)
Aandelen	56,2%	1,0%
Credit	51,3%	0,2%
Grondstoffen	24,7%	0,5%
Obligaties en rentetarieven	123,6%	0,3%
Valuta	N.v.t.	0,5%

Historische resultaten

Windmill Trend Evolution Fund

Maandrendementen (EUR klasse)*

	jan	feb	mrt	apr	mei	jun	jul	aug	sep	okt	nov	dec	Ytd
2018	2,34%	-5,45%	-1,24%	-0,19%	-0,05%								-4,67%
2017	0,12%	1,91%	0,20%	2,18%	2,24%	-1,22%	2,18%	1,47%	-0,58%	3,18%	0,23%	1,25%	13,88%
2016	2,29%	2,22%	0,63%	-2,44%	-1,22%	0,31%	0,53%	-1,51%	-0,58%	0,25%	-1,90%	3,01%	1,45%
2015	6,68%	0,20%	1,55%	-2,51%	-0,77%	-2,60%	2,05%	-0,83%	3,45%	-2,85%	-0,30%	-1,59%	2,06%
2014	-1,72%	2,98%	0,33%	2,31%	4,35%	1,98%	-2,60%	3,03%	-2,04%	3,09%	4,44%	-1,08%	13,99%
2013	1,32%	-0,56%	1,49%	9,58%	-5,68%	-1,82%	1,71%	-1,91%	0,07%	5,93%	2,76%	0,99%	13,87%
2012	2,34%	0,36%	0,90%	1,26%	3,38%	-1,80%	3,67%	-0,43%	2,92%	1,38%	2,27%	1,66%	19,30%
2011	-1,50%	0,12%	-0,05%	2,21%	-0,31%	-4,15%	2,31%	11,21%	2,72%	-4,75%	-0,98%	2,34%	8,60%
2010	-0,39%	0,47%	5,12%	0,78%	-2,64%	2,02%	2,63%	5,37%	0,98%	3,49%	-4,02%	1,77%	16,25%
2009	-0,49%	0,89%	-1,34%	-2,33%	0,74%	-0,55%	4,76%	-0,09%	2,13%	-4,40%	2,26%	0,63%	1,92%
2008	4,14%	4,61%	0,31%	-0,55%	2,19%	4,67%	-5,20%	-0,05%	-6,17%	-0,30%	8,96%	6,09%	19,10%
2007	0,76%	-3,03%	-1,84%	5,17%	4,75%	-1,16%	3,96%	-5,14%	2,85%	3,01%	-1,04%	-0,57%	7,37%
2006	2,99%	2,89%	0,40%	4,76%	-3,50%	-1,02%	-0,92%	3,64%	1,60%	3,56%	1,94%	2,00%	19,59%
2005									1,72%	-4,06%	3,10%	0,43%	1,06%

* Periode tot mrt 2014 betreft het trackrecord AHL Evolution Programme na aftrek van management fee en maximale allocatie van 85%.

† 2014 Ytd rendement sinds start datum Windmill Trend Evolution Fund (1 april)

Rendementen uit het verleden geven geen indicatie voor toekomstige resultaten

Maandrendementen (USD klasse)

	jan	feb	maa	apr	mei	jun	jul	aug	sep	okt	nov	dec	Ytd
2018	2,49%	-5,29%	-1,14%	-0,06%	0,08%								-4,01%
2017	0,25%	1,91%	0,18%	2,29%	2,59%	-1,17%	2,35%	1,53%	-0,52%	3,21%	0,29%	1,44%	15,22%
2016			0,42%	-2,42%	-1,19%	0,36%	0,59%	-1,45%	-0,55%	0,31%	-1,78%	3,06%	-2,74%

Kerngegevens

Beheer vergoeding	0,55% (onderliggende fondsen max. 2%)	Verhandelbaarheid	Maandelijks op IW
Prestatie vergoeding	0% (onderliggende fondsen 20%)	Transactietermijn	10 werkdagen voor ultimo maand
Minimum investering	EUR 10.000,-	ISIN code en valuta	NL0010730727 (EUR)
Vervolginvestering	EUR 10.000,-	ISIN code en valuta	NL0011635222 (USD)
Start datum fonds	1 april 2014	Administrateur	Custom House Fund Services B.V.
Fondsbeheerder	Privium Fund Management B.V.	Depositary	Darwin Depositary Services B.V.
Fondsadviseur	HJCO Capital Partners B.V.	Accountant	EY
Fondsvermogen	EUR 41.387.725	Website	www.windmillfunds.com

***Netto exposure en Value at Risk**

De exposure cijfers vertegenwoordigen de delta onderliggende waarde van posities uitgedrukt in een percentage van het totale fondskapitaal in Man AHL Evolution Limited. Indien van toepassing zijn obligatie exposures aangepast naar de equivalent van een 10-jaars obligatie. Valuta exposures in deze tabel vertegenwoordigen alleen die van de valutasector verhandeld binnen Man AHL Evolution Limited en omvatten geen valuta-afdekking of cash management. Voor credit default swaps vertegenwoordigt een short positie aankoopbescherming en een long positie een verkoopbescherming.

Aanvullende informatie

Privium Fund Management B.V. ('Privium') heeft een vergunning als beheerder van beleggingsinstellingen conform de Alternative Investment Fund Manager Directive ('AIFMD'). Het Fonds en de Beheerder, Privium, zijn beiden opgenomen in het register dat wordt gehouden door de Stichting Autoriteit Financiële Markten (AFM) (www.afm.nl). Loop geen onnodig risico. Lees de Essentiële Beleggersinformatie (EBI). Het prospectus van het Fonds is te downloaden via www.priviumfund.com. De waarde van elk beleggingsproduct is afhankelijk van ontwikkelingen op de financiële markten en kan als gevolg van het beleggingsbeleid sterk fluctueren. De waarde van uw belegging kan fluctueren. In het verleden behaalde resultaten bieden geen garantie voor de toekomst.