

Door de stijgende rentevoet in de VS hebben opkomende landen het in het tweede kwartaal van 2018 moeilijk gehad. De spanning in de verhouding tussen de VS en China droeg bij aan deze moeilijkheden: de Shanghai Composite Index verloor 20% van haar hoogtepunt in januari. Het Fonds behaalde een rendement van +0,44%. Rendementen in de valuta- en goederenhandel waren deze maand groter dan verliezen in die van aandelen en kredieten.

De bijdrage van de valutahandel domineerde deze maand de resultaten. De short positie in valuta van opkomende markten, welke al sinds het begin van het kwartaal ingenomen was, leverde goede rendementen. De JP Morgan EM Currency index verloor deze maand -2,5%, wat het kwartaalresultaat op -10% brengt. De best renderende positie was de short positie in de Braziliaanse reaal, die 4% viel ten opzichte van de Amerikaanse dollar, zelfs met gedurende de maand twee interventies van de centrale bank. De valutahandel had deze maand geen significante verliezen.

Beweging in de yield van swaps volgde de mondiale risk-off beweging weg van de opkomende markten. Kleine rendementen werden behaald in de sector, met positieve rendementen in de ontvangende kant van posities in opkomende markten zoals Brazilië en Zuid-Afrika. De kleine

netto rendementen verhullen echter de grote volatiliteit die deze maand in deze sector ervaren is.

In markten voor kolen, Europees aardgas, elektriciteit en CO2-certificaten waren deze maand grote bewegingen. De kleine winsten, gemaakt met handel in Duitse elektriciteit en steenkool, wogen op tegen de verliezen gemaakt met handel in Italiaanse elektriciteit en aardgas uit het VK.

Investment grade krediet spreads werden deze maand wijder in zowel de VS als Europa. De posities van het Fonds bleven rond de 0% voor de maand.

Aandelenmarkten in de VS kwamen weer in de plus in juni, maar vrees voor een handelsoorlog zorgden voor verliezen op de aandelenindices in Europa en Azië, met name in China. Long posities in producenten van duurzame producten en -materialen in Europa verloren het meest, terwijl een short positie in Aziatische kapitaalgoederen het meest opleverde. Bij elkaar zorgde handel in aandelen deze maand voor een klein negatief resultaat.

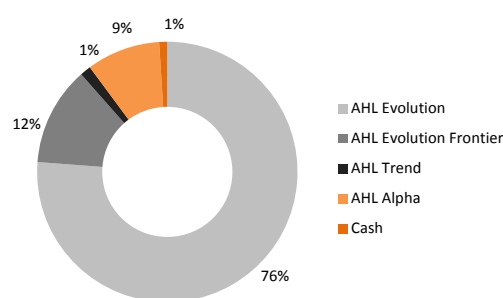


## Resultaat en risico vanaf 1 april 2014

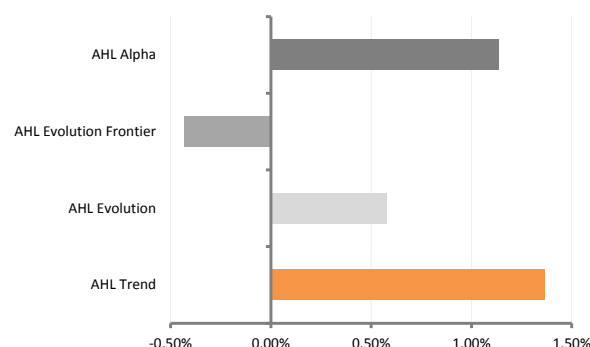
	Windmill TEF (EUR)	Wereld aandelen <sup>1</sup>
Laatste maand	0,44%	0,16%
Dit jaar tot heden	-4,25%	0,25%
Laatste 12 maanden	1,15%	7,48%
Totaal rendement	28,70%	39,34%
Rendement per jaar	8,29%	11,04%
Volatiliteit per jaar	7,86%	9,62%
Sharpe ratio	0,65	0,74
Terugval	-7,40%	-11,51%
Correlatie		0,15

<sup>1</sup> MSCI World Net Total Return Index hedged to EUR (MXWOEUR Index)

## Portefeuille verdeling per 30 juni 2018

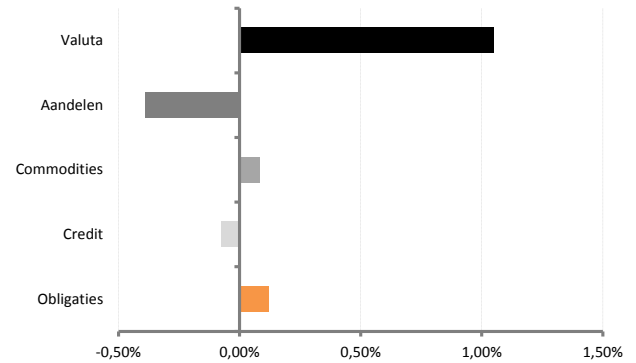
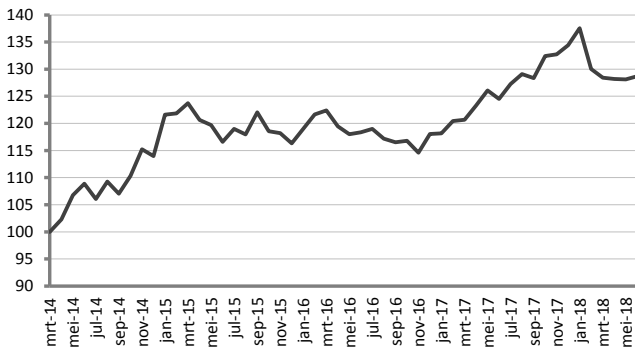


## Fondsrendementen in portefeuille afgelopen maand



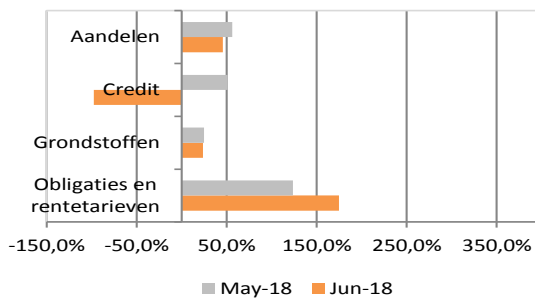
Resultaatsgrafiek sinds 1 april 2014

Resultaatsbijdrage binnen AHL Evolution per sector



Maandelijkse vergelijking netto exposures

Netto exposure en Value at Risk



De gegevens m.b.t. netto exposures en VaR (99%) hebben alleen betrekking op exposures in Man AHL Evolution Limited, zijn maximaal voor 85% van toepassing op dit Fonds en opgenomen ter illustratie.

	Netto exposure	VaR (99%)
Aandelen	45,6%	0,8%
Credit	-97,8%	0,2%
Grondstoffen	23,5%	0,4%
Obligaties en rentetarieven	174,9%	0,6%
Valuta	N.v.t.	0,6%

Historische resultaten

Windmill Trend Evolution Fund

Maandrendementen (EUR klasse)\*

	jan	feb	mrt	apr	mei	jun	jul	aug	sep	okt	nov	dec	Ytd
2018	2,34%	-5,45%	-1,24%	-0,19%	-0,05%	0,44%							-4,25%
2017	0,12%	1,91%	0,20%	2,18%	2,24%	-1,22%	2,18%	1,47%	-0,58%	3,18%	0,23%	1,25%	13,88%
2016	2,29%	2,22%	0,63%	-2,44%	-1,22%	0,31%	0,53%	-1,51%	-0,58%	0,25%	-1,90%	3,01%	1,45%
2015	6,68%	0,20%	1,55%	-2,51%	-0,77%	-2,60%	2,05%	-0,83%	3,45%	-2,85%	-0,30%	-1,59%	2,06%
2014	-1,72%	2,98%	0,33%	2,31%	4,35%	1,98%	-2,60%	3,03%	-2,04%	3,09%	4,44%	-1,08%	13,99%
2013	1,32%	-0,56%	1,49%	9,58%	-5,68%	-1,82%	1,71%	-1,91%	0,07%	5,93%	2,76%	0,99%	13,87%
2012	2,34%	0,36%	0,90%	1,26%	3,38%	-1,80%	3,67%	-0,43%	2,92%	1,38%	2,27%	1,66%	19,30%
2011	-1,50%	0,12%	-0,05%	2,21%	-0,31%	-4,15%	2,31%	11,21%	2,72%	-4,75%	-0,98%	2,34%	8,60%
2010	-0,39%	0,47%	5,12%	0,78%	-2,64%	2,02%	2,63%	5,37%	0,98%	3,49%	-4,02%	1,77%	16,25%
2009	-0,49%	0,89%	-1,34%	-2,33%	0,74%	-0,55%	4,76%	-0,09%	2,13%	-4,40%	2,26%	0,63%	1,92%
2008	4,14%	4,61%	0,31%	-0,55%	2,19%	4,67%	-5,20%	-0,05%	-6,17%	-0,30%	8,96%	6,09%	19,10%
2007	0,76%	-3,03%	-1,84%	5,17%	4,75%	-1,16%	3,96%	-5,14%	2,85%	3,01%	-1,04%	-0,57%	7,37%
2006	2,99%	2,89%	0,40%	4,76%	-3,50%	-1,02%	-0,92%	3,64%	1,60%	3,56%	1,94%	2,00%	19,59%
2005									1,72%	-4,06%	3,10%	0,43%	1,06%

\* Periode tot mrt 2014 betreft het trackrecord AHL Evolution Programme na aftrek van management fee en maximale allocatie van 85%.

† 2014 Ytd rendement sinds start datum Windmill Trend Evolution Fund (1 april)

Rendementen uit het verleden geven geen indicatie voor toekomstige resultaten

Maandrendementen (USD klasse)

	jan	feb	maa	apr	mei	jun	jul	aug	sep	okt	nov	dec	Ytd
2018	2,49%	-5,29%	-1,14%	-0,06%	0,08%	0,61%							-3,43%
2017	0,25%	1,91%	0,18%	2,29%	2,59%	-1,17%	2,35%	1,53%	-0,52%	3,21%	0,29%	1,44%	15,22%
2016			0,42%	-2,42%	-1,19%	0,36%	0,59%	-1,45%	-0,55%	0,31%	-1,78%	3,06%	-2,74%

**Kerngegevens**

Beheer vergoeding	0,55% (onderliggende fondsen max. 2%)	Verhandelbaarheid	Maandelijks op IW
Prestatie vergoeding	0% (onderliggende fondsen 20%)	Transactietermijn	10 werkdagen voor ultimo maand
Minimum investering	EUR 10.000,-	ISIN code en valuta	NL0010730727 (EUR)
Vervolginvestering	EUR 10.000,-	ISIN code en valuta	NL0011635222 (USD)
Start datum fonds	1 april 2014	Administrateur	Custom House Fund Services B.V.
Fondsbeheerder	Privium Fund Management B.V.	Depositary	Darwin Depositary Services B.V.
Fondsadviseur	HJCO Capital Partners B.V.	Accountant	EY
Fondsvermogen	EUR 42.001.539	Website	<a href="http://www.windmillfunds.com">www.windmillfunds.com</a>

**\*Netto exposure en Value at Risk**

De exposure cijfers vertegenwoordigen de delta onderliggende waarde van posities uitgedrukt in een percentage van het totale fondskapitaal in Man AHL Evolution Limited. Indien van toepassing zijn obligatie exposures aangepast naar de equivalent van een 10-jaars obligatie. Valuta exposures in deze tabel vertegenwoordigen alleen die van de valutasector verhandeld binnen Man AHL Evolution Limited en omvatten geen valuta-afdekking of cash management. Voor credit default swaps vertegenwoordigt een short positie aankoopbescherming en een long positie een verkoopbescherming.

**Aanvullende informatie**

Privium Fund Management B.V. ('Privium') heeft een vergunning als beheerder van beleggingsinstellingen conform de Alternative Investment Fund Manager Directive ('AIFMD'). Het Fonds en de Beheerder, Privium, zijn beiden opgenomen in het register dat wordt gehouden door de Stichting Autoriteit Financiële Markten (AFM) ([www.afm.nl](http://www.afm.nl)). Loop geen onnodig risico. Lees de Essentiële Beleggersinformatie (EBI). Het prospectus van het Fonds is te downloaden via [www.priviumfund.com](http://www.priviumfund.com). De waarde van elk beleggingsproduct is afhankelijk van ontwikkelingen op de financiële markten en kan als gevolg van het beleggingsbeleid sterk fluctueren. De waarde van uw belegging kan fluctueren. In het verleden behaalde resultaten bieden geen garantie voor de toekomst.