

In juli escaleerden zowel de temperaturen als de handelsoorlog, beiden hadden geen negatief effect op de verschillende markten. Aandelenindices stegen en de credit spreads vernauwden. Wel koelden de technologie aandelen in de VS flink af. De grootste verliezer was Facebook dat met een verlies van 20% \$ 120 miljard van de marktwaarde verloor, het grootste absolute verlies in dollars ooit. Het Fonds verloor 1,84% over de maand, met verliezen in obligate-, aandelen- en valutahandel die groter waren dan de winsten in credit- en energiehandel.

Een verbeterd marktsentiment was terug te zien in de herstellende obligatiemarkt in opkomende landen en winstgevende ontvangende posities in Braziliaanse en Chinese renteswaps. De rentes in ontwikkelde markten stegen in juli, wat een negatief effect had op posities in Zweden en Canada. De meest negatieve positie was de Japanse 20-jaars renteswap positie, waar de rentes hard omhoog gingen naar aanleiding van een bericht van de centrale bank dat ze het stimuleringsbeleid op de schop zouden nemen.

De credithandel eindigde positief in juli, maar rendementen van verschillende posities waren gemixt. In de context van stijgend risico was een short positie op VS high-yield bescherming winstgevend, terwijl verliezen werden behaald op Europese CDS indices.

Ondanks positieve rendementen op de meerderheid van benchmark aandelenmarkten en een netto long positie in aandelen, behaalde het Fonds een klein negatief rendement in de aandelensector. In grote lijnen rendeerden de long

Resultaat en risico vanaf 1 april 2014

	Windmill TEF (EUR)	Wereld aandelen ¹
Laatste maand	-1,84%	2,99%
Dit jaar tot heden	-6,01%	3,24%
Laatste 12 maanden	-2,15%	10,67%
Totaal rendement	26,33%	43,50%
Rendement per jaar	7,79%	12,08%
Volatiliteit per jaar	7,87%	9,67%
Sharpe ratio	0,58	0,80
Terugval	-7,40%	-11,51%
Correlatie		0,13

¹ MSCI World Net Total Return Index hedged to EUR (MXWOHEUR Index)

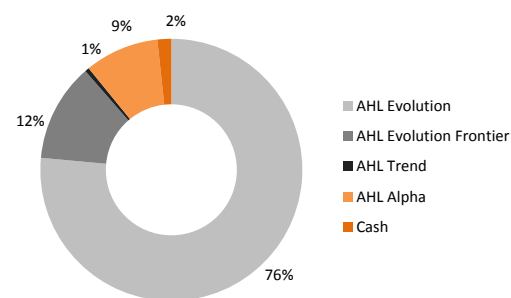
posities positief en de short posities negatief voor het Fonds. De grootste short posities, zoals in Europese banken, en de grootste long posities, zoals in softwareservice in de VS, realiseerden negatieve resultaten, wat leidde tot het negatieve rendement in de aandelensector voor het Fonds.

Het resultaat over de maand in de valutahandel was gemixt. De netto long positie in de Amerikaanse dollar zorgde voor een verlies. De grootste verliezen waren in de posities in Chili en Brazilië. De short posities in de Turkse lira en de Chinese yuan leverden een positief resultaat. In Turkije was de onpartijdigheid van de centrale bank het probleem, terwijl in China slechte economische data en de handelsoorlog met de VS zorgden voor de daling voor de yuan.

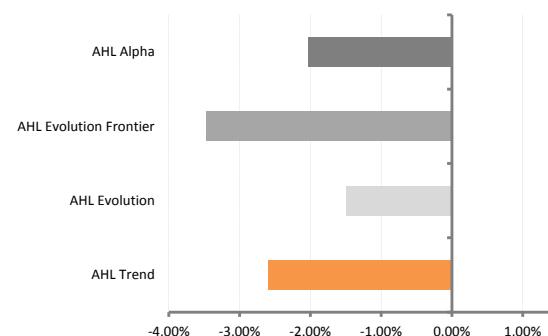
De prijzen van uitstoot certificaten behaalden nieuwe hoogtes, wat positief bijdroeg aan de long positie van het Fonds. Het warme weer dreef de prijzen van elektriciteit omhoog, voornamelijk in Frankrijk waar de rivieren te warm waren om de nucleaire reactoren te koelen. Kolen droegen negatief bij aan het resultaat, door een omkeer in de stijgende trend in het midden van de maand.



Portefeuille verdeling per 31 juli 2018

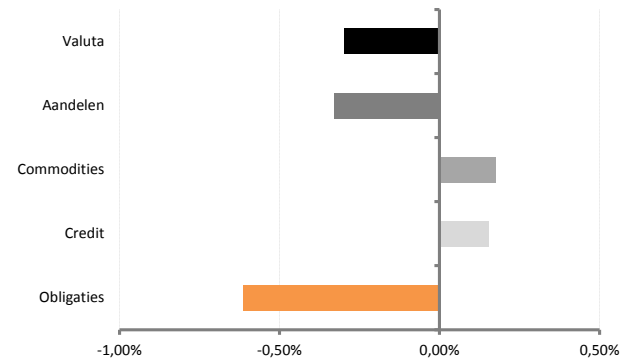
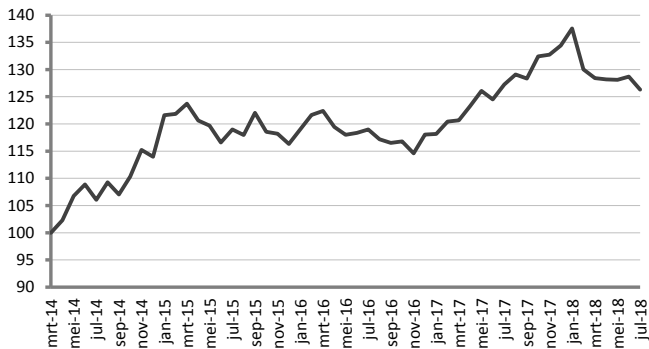


Fondsrendementen in portefeuille afgelopen maand



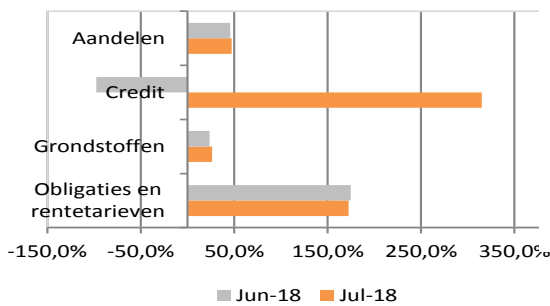
Resultaatsgrafiek sinds 1 april 2014

Resultaatsbijdrage binnen AHL Evolution per sector



Maandelijkse vergelijking netto exposures

Netto exposure en Value at Risk



De gegevens m.b.t. netto exposures en VaR (99%) hebben alleen betrekking op exposures in Man AHL Evolution Limited, zijn maximaal voor 85% van toepassing op dit Fonds en opgenomen ter illustratie.

	Netto exposure	VaR (99%)
Aandelen	47,4%	0,8%
Credit	315,1%	0,8%
Grondstoffen	26,5%	0,5%
Obligaties en rentetarieven	172,6%	0,6%
Valuta	N.v.t.	0,4%

Historische resultaten

Windmill Trend Evolution Fund

Maandrendementen (EUR klasse)*

	jan	feb	mrt	apr	mei	jun	jul	aug	sep	okt	nov	dec	Ytd
2018	2,34%	-5,45%	-1,24%	-0,19%	-0,05%	0,44%	-1,84%						-6,01%
2017	0,12%	1,91%	0,20%	2,18%	2,24%	-1,22%	2,18%	1,47%	-0,58%	3,18%	0,23%	1,25%	13,88%
2016	2,29%	2,22%	0,63%	-2,44%	-1,22%	0,31%	0,53%	-1,51%	-0,58%	0,25%	-1,90%	3,01%	1,45%
2015	6,68%	0,20%	1,55%	-2,51%	-0,77%	-2,60%	2,05%	-0,83%	3,45%	-2,85%	-0,30%	-1,59%	2,06%
2014	-1,72%	2,98%	0,33%	2,31%	4,35%	1,98%	-2,60%	3,03%	-2,04%	3,09%	4,44%	-1,08%	13,99%
2013	1,32%	-0,56%	1,49%	9,58%	-5,68%	-1,82%	1,71%	-1,91%	0,07%	5,93%	2,76%	0,99%	13,87%
2012	2,34%	0,36%	0,90%	1,26%	3,38%	-1,80%	3,67%	-0,43%	2,92%	1,38%	2,27%	1,66%	19,30%
2011	-1,50%	0,12%	-0,05%	2,21%	-0,31%	-4,15%	2,31%	11,21%	2,72%	-4,75%	-0,98%	2,34%	8,60%
2010	-0,39%	0,47%	5,12%	0,78%	-2,64%	2,02%	2,63%	5,37%	0,98%	3,49%	-4,02%	1,77%	16,25%
2009	-0,49%	0,89%	-1,34%	-2,33%	0,74%	-0,55%	4,76%	-0,09%	2,13%	-4,40%	2,26%	0,63%	1,92%
2008	4,14%	4,61%	0,31%	-0,55%	2,19%	4,67%	-5,20%	-0,05%	-6,17%	-0,30%	8,96%	6,09%	19,10%
2007	0,76%	-3,03%	-1,84%	5,17%	4,75%	-1,16%	3,96%	-5,14%	2,85%	3,01%	-1,04%	-0,57%	7,37%
2006	2,99%	2,89%	0,40%	4,76%	-3,50%	-1,02%	-0,92%	3,64%	1,60%	3,56%	1,94%	2,00%	19,59%
2005									1,72%	-4,06%	3,10%	0,43%	1,06%

* Periode tot mrt 2014 betreft het trackrecord AHL Evolution Programme na aftrek van management fee en maximale allocatie van 85%.

† 2014 Ytd rendement sinds start datum Windmill Trend Evolution Fund (1 april)

Rendementen uit het verleden geven geen indicatie voor toekomstige resultaten

Maandrendementen (USD klasse)

	jan	feb	maa	apr	mei	jun	jul	aug	sep	okt	nov	dec	Ytd
2018	2,49%	-5,29%	-1,14%	-0,06%	0,08%	0,61%	-1,76%						-5,12%
2017	0,25%	1,91%	0,18%	2,29%	2,59%	-1,17%	2,35%	1,53%	-0,52%	3,21%	0,29%	1,44%	15,22%
2016			0,42%	-2,42%	-1,19%	0,36%	0,59%	-1,45%	-0,55%	0,31%	-1,78%	3,06%	-2,74%

Kerngegevens

Beheer vergoeding	0,55% (onderliggende fondsen max. 2%)	Verhandelbaarheid	Maandelijks op IW
Prestatie vergoeding	0% (onderliggende fondsen 20%)	Transactietermijn	10 werkdagen voor ultimo maand
Minimum investering	EUR 10.000,-	ISIN code en valuta	NL0010730727 (EUR)
Vervolginvestering	EUR 10.000,-	ISIN code en valuta	NL0011635222 (USD)
Start datum fonds	1 april 2014	Administrateur	Custom House Fund Services B.V.
Fondsbeheerder	Privium Fund Management B.V.	Depositary	Darwin Depositary Services B.V.
Fondsadviseur	HJCO Capital Partners B.V.	Accountant	EY
Fondsvermogen	EUR 41.191.183	Website	www.windmillfunds.com

***Netto exposure en Value at Risk**

De exposure cijfers vertegenwoordigen de delta onderliggende waarde van posities uitgedrukt in een percentage van het totale fondskapitaal in Man AHL Evolution Limited. Indien van toepassing zijn obligatie exposures aangepast naar de equivalent van een 10-jaars obligatie. Valuta exposures in deze tabel vertegenwoordigen alleen die van de valutasector verhandeld binnen Man AHL Evolution Limited en omvatten geen valuta-afdekking of cash management. Voor credit default swaps vertegenwoordigt een short positie aankoopbescherming en een long positie een verkoopbescherming.

Aanvullende informatie

Privium Fund Management B.V. ('Privium') heeft een vergunning als beheerder van beleggingsinstellingen conform de Alternative Investment Fund Manager Directive ('AIFMD'). Het Fonds en de Beheerder, Privium, zijn beiden opgenomen in het register dat wordt gehouden door de Stichting Autoriteit Financiële Markten (AFM) (www.afm.nl). Loop geen onnodig risico. Lees de Essentiële Beleggersinformatie (EBI). Het prospectus van het Fonds is te downloaden via www.priviumfund.com. De waarde van elk beleggingsproduct is afhankelijk van ontwikkelingen op de financiële markten en kan als gevolg van het beleggingsbeleid sterk fluctueren. De waarde van uw belegging kan fluctueren. In het verleden behaalde resultaten bieden geen garantie voor de toekomst.