

Ondanks druk vanuit het Witte Huis om de leenkosten laag te houden en escalaties in de handelsoorlog tussen Amerika en China werden de rentetarieven in september door de FOMC (Federal Open Market Committee) opnieuw verhoogd. Hiermee gaf de commissie een signaal af dat men het pad van rentenormalisatie wil blijven bewandelen. Het vertrouwen in de groei van de Amerikaanse economie hield aan, hoewel zich een splitsing openbaarde door significant mindere resultaten van aandelen in kleinere bedrijven ten opzichte van hun grotere concurrenten. Wereldwijd bleven obligatieopbrengsten stijgen en de economieën van opkomende landen precair. Het Fonds zag winsten in commodities en bedrijfsobligaties teniet worden gedaan door verliezen in rentetarieven, valuta en aandelen, waardoor het fonds met een klein verlies in de Euro-klasse en een kleine winst in de USD-klasse de maand afsloot.

September was opnieuw een winstgevende maand voor commodities met wederom aardgas en elektriciteit die de boventoon voerden. CO₂-emissies stegen sterk aan het begin van de maand en belandde snel daarna in een achtbaan. Engels aardgas steeg eveneens sterk in de eerste helft van de maand en droeg tezamen met Nederlands aardgas, Duitse elektriciteit en steenkool het meest bij aan het resultaat, terwijl Scandinavische elektriciteit iets verloor.

Gezien over alle indices voor bedrijfsobligaties namen de spreads af en de short bescherming behaalde overall winsten met uitzondering van een klein verlies op de Emerging Markets

Resultaat en risico vanaf 1 april 2014

	Windmill TEF (EUR)	Wereld aandelen ¹
Laatste maand	-0,08%	0,56%
Dit jaar tot heden	-1,88%	5,04%
Laatste 12 maanden	2,75%	10,16%
Totaal rendement	31,89%	46,00%
Rendement per jaar	6,34%	8,77%
Volatiliteit per jaar	7,88%	8,77%
Sharpe ratio	0,81	1,00
Terugval	-7,40%	-11,51%
Correlatie		0,13

¹ MSCI World Net Total Return Index hedged to EUR (MXWOEUR Index)

5yr CDX index, volgend op een positieverandering.

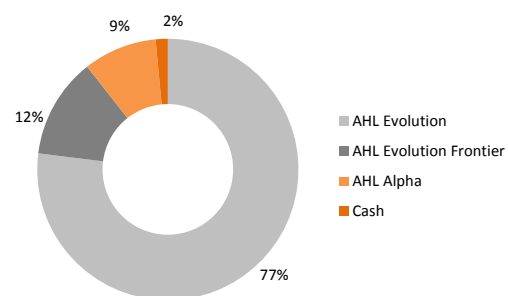
In contrast was de rentetarieffhandel de grootste rem op de resultaten, aangezien swap tarieven op de ontwikkelde markten in navolging op de Amerikaanse markt allemaal stegen, hetgeen de ontvanger posities pijn deed, voornamelijk in Zweden. Een positieve noot kwam uit Brazilië, uit korte termijn ontvanger posities in swaps aldaar en vanwege een kortstondige positie in lange termijn Engelse Bonds.

Een pauze in de krachtige run van de US dollar, ondanks de stijging in rentetarieven, maakte dat de valutaportefeuille de maand negatief beëindigde, doordat de belangrijkste posities van de US Dollar long bleef ten opzichte van een scala van opkomende valuta. Posities zijn dynamisch geweest, met significante afnames van shorts in zowel de Turkse lira als ook de Zuid-Afrikaanse rand.

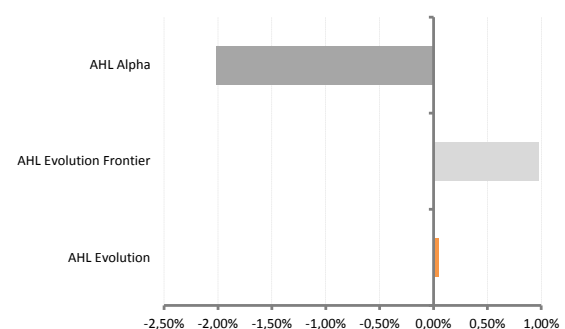
Tenslotte werden de winsten in de aandelensector op short posities in Europese halfgeleiders en long posities in Amerikaanse en Japanse gezondheids- en biotechnische bedrijven licht overstegen door verliezen in de Europese sectoren voor commerciële dienstverlening, materialen en banken.



Portefeuille verdeling per 30 september 2018

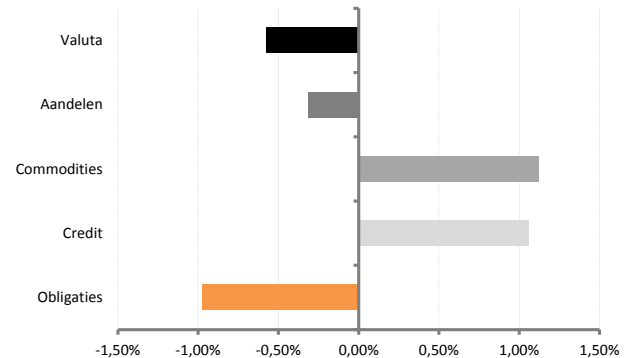
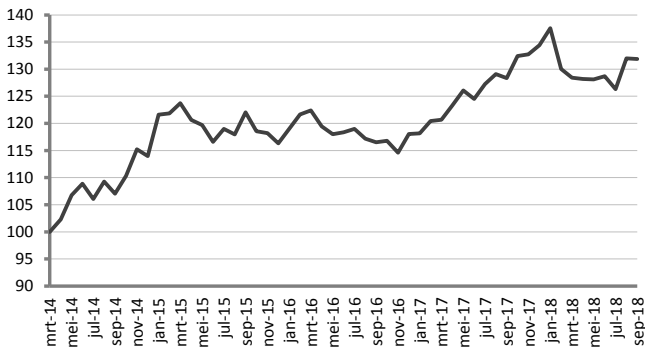


Fondsrendementen in portefeuille afgelopen maand



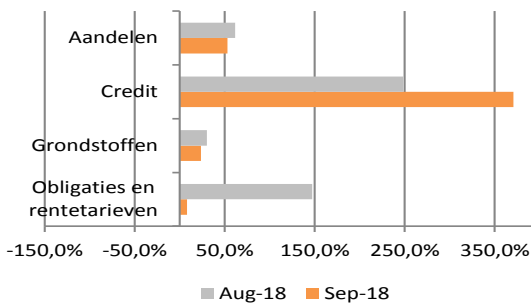
Resultaatsgrafiek sinds 1 april 2014

Resultaatsbijdrage binnen AHL Evolution per sector



Maandelijkse vergelijking netto exposures

Netto exposure en Value at Risk



De gegevens m.b.t. netto exposures en VaR (99%) hebben alleen betrekking op exposures in Man AHL Evolution Limited, zijn maximaal voor 85% van toepassing op dit Fonds en opgenomen ter illustratie.

	Netto exposure	VaR (99%)
Aandelen	53,0%	0,5%
Credit	370,9%	0,8%
Grondstoffen	23,6%	0,4%
Obligaties en rentetarieven	8,1%	0,2%
Valuta	N.v.t.	0,2%

Historische resultaten

Windmill Trend Evolution Fund

Maandrendementen (EUR klasse)*

	jan	feb	mrt	apr	mei	jun	jul	aug	sep	okt	nov	dec	Ytd
2018	2,34%	-5,45%	-1,24%	-0,19%	-0,05%	0,44%	-1,84%	4,48%	-0,08%				-1,88%
2017	0,12%	1,91%	0,20%	2,18%	2,24%	-1,22%	2,18%	1,47%	-0,58%	3,18%	0,23%	1,25%	13,88%
2016	2,29%	2,22%	0,63%	-2,44%	-1,22%	0,31%	0,53%	-1,51%	-0,58%	0,25%	-1,90%	3,01%	1,45%
2015	6,68%	0,20%	1,55%	-2,51%	-0,77%	-2,60%	2,05%	-0,83%	3,45%	-2,85%	-0,30%	-1,59%	2,06%
2014	-1,72%	2,98%	0,33%	2,31%	4,35%	1,98%	-2,60%	3,03%	-2,04%	3,09%	4,44%	-1,08%	13,99%
2013	1,32%	-0,56%	1,49%	9,58%	-5,68%	-1,82%	1,71%	-1,91%	0,07%	5,93%	2,76%	0,99%	13,87%
2012	2,34%	0,36%	0,90%	1,26%	3,38%	-1,80%	3,67%	-0,43%	2,92%	1,38%	2,27%	1,66%	19,30%
2011	-1,50%	0,12%	-0,05%	2,21%	-0,31%	-4,15%	2,31%	11,21%	2,72%	-4,75%	-0,98%	2,34%	8,60%
2010	-0,39%	0,47%	5,12%	0,78%	-2,64%	2,02%	2,63%	5,37%	0,98%	3,49%	-4,02%	1,77%	16,25%
2009	-0,49%	0,89%	-1,34%	-2,33%	0,74%	-0,55%	4,76%	-0,09%	2,13%	-4,40%	2,26%	0,63%	1,92%
2008	4,14%	4,61%	0,31%	-0,55%	2,19%	4,67%	-5,20%	-0,05%	-6,17%	-0,30%	8,96%	6,09%	19,10%
2007	0,76%	-3,03%	-1,84%	5,17%	4,75%	-1,16%	3,96%	-5,14%	2,85%	3,01%	-1,04%	-0,57%	7,37%
2006	2,99%	2,89%	0,40%	4,76%	-3,50%	-1,02%	-0,92%	3,64%	1,60%	3,56%	1,94%	2,00%	19,59%
2005									1,72%	-4,06%	3,10%	0,43%	1,06%

* Periode tot mrt 2014 betreft het trackrecord AHL Evolution Programme na aftrek van management fee en maximale allocatie van 85%.

† 2014 Ytd rendement sinds start datum Windmill Trend Evolution Fund (1 april)

Rendementen uit het verleden geven geen indicatie voor toekomstige resultaten

Maandrendementen (USD klasse)

	jan	feb	maa	apr	mei	jun	jul	aug	sep	okt	nov	dec	Ytd
2018	2,49%	-5,29%	-1,14%	-0,06%	0,08%	0,61%	-1,76%	4,63%	0,05%				-0,68%
2017	0,25%	1,91%	0,18%	2,29%	2,59%	-1,17%	2,35%	1,53%	-0,52%	3,21%	0,29%	1,44%	15,22%
2016			0,42%	-2,42%	-1,19%	0,36%	0,59%	-1,45%	-0,55%	0,31%	-1,78%	3,06%	-2,74%

Kerngegevens

Beheer vergoeding	0,55% (onderliggende fondsen max. 2%)	Verhandelbaarheid	Maandelijks op IW
Prestatie vergoeding	0% (onderliggende fondsen 20%)	Transactietermijn	10 werkdagen voor ultimo maand
Minimum investering	EUR 10.000,-	ISIN code en valuta	NL0010730727 (EUR)
Vervolginvestering	EUR 10.000,-	ISIN code en valuta	NL0011635222 (USD)
Start datum fonds	1 april 2014	Administrateur	Custom House Fund Services B.V.
Fondsbeheerder	Privium Fund Management B.V.	Depositary	Darwin Depositary Services B.V.
Fondsadviseur	HJCO Capital Partners B.V.	Accountant	EY
Fondsvermogen	EUR 42.312.076	Website	www.windmillfunds.com

***Netto exposure en Value at Risk**

De exposure cijfers vertegenwoordigen de delta onderliggende waarde van posities uitgedrukt in een percentage van het totale fondskapitaal in Man AHL Evolution Limited. Indien van toepassing zijn obligatie exposures aangepast naar de equivalent van een 10-jaars obligatie. Valuta exposures in deze tabel vertegenwoordigen alleen die van de valutasector verhandeld binnen Man AHL Evolution Limited en omvatten geen valuta-afdekking of cash management. Voor credit default swaps vertegenwoordigt een short positie aankoopbescherming en een long positie een verkoopbescherming.

Aanvullende informatie

Privium Fund Management B.V. ('Privium') heeft een vergunning als beheerder van beleggingsinstellingen conform de Alternative Investment Fund Manager Directive ('AIFMD'). Het Fonds en de Beheerder, Privium, zijn beiden opgenomen in het register dat wordt gehouden door de Stichting Autoriteit Financiële Markten (AFM) (www.afm.nl). Loop geen onnodig risico. Lees de Essentiële Beleggersinformatie (EBI). Het prospectus van het Fonds is te downloaden via www.priviumfund.com. De waarde van elk beleggingsproduct is afhankelijk van ontwikkelingen op de financiële markten en kan als gevolg van het beleggingsbeleid sterk fluctueren. De waarde van uw belegging kan fluctueren. In het verleden behaalde resultaten bieden geen garantie voor de toekomst.