

De maand december was een heftig einde van een volatiel jaar, waarin voor veel aandelenmarkten slechtere resultaten zijn gehaald dan tijdens de crisis van 2008. De S&P 500 verloor 16% gedurende de maand door de stijgende zorgen van beleggers over de stijgende rentevoet en de handelsoorlog. De rente op de 5-jaars staatsobligaties zakte onder die van de 2-jaars staatsobligatie, iets dat vaak vooraf ging aan een markt catastrofe. Veel geld stroomde naar veilige havens, zoals obligaties van de G7 landen. Het fonds was goed gepositioneerd en behaalde een rendement van 3,6 %, voornamelijk door long posities in obligaties en short posities in aandelen. Door de hoge volatilititeit in aandelenmarkten werden obligaties een toevlucht voor investeerders, waardoor de rentes over het algemeen daalden. De ontvangende positie in een Canadese swap behaalde hierdoor een positief rendement, mede door een bericht van de Bank of Canada waarin zorg werd uitgesproken over handelsoorlogen en de dalende olieprijs. Hiermee leek de kans op een nieuwe rentestijging in de toekomst klein. Een betalende positie in een Mexicaanse swap was één van de weinige verlieslijdende posities. De positie verloor waarde ondanks een stijging in de rente van 0,25% naar 8,25%. De risico premie van de Mexicaanse staatsobligaties verloor waarde nadat President Andreas Manuel Lopez Obrador een "verantwoordelijke" begroting publiceerde voor 2019, met een overschot van 1%.

Met dalende aandelenmarkten was het gunstig dat het fonds de maand inging met netto short posities in aandelen. De short positie

in aandelen van Amerikaanse energiebedrijven en de short positie in Europese banken leverden de beste resultaten op. Aandelen in de energie sector daalden door de dalende olieprijs. De long posities in Amerikaanse aandelen eten en drinken en in aandelen van de zorgsector leverden verlies op, deze posities werden gereduceerd.

Handel in andere sectoren leverde voor de maand een vlakker resultaat op. Positionering in bedrijfsobligaties was klein door de volatiele koersen. Het fonds profiteerde van de toenemende spreads in de European High Yield Crossover index swap en verloor enigszins met een long positie in een US High Yield swap.

In de energiesector stegen CO₂-emissie koersen met nog eens 20% na de COP24 bijeenkomst, wat in een totale toename van 200% voor het jaar resulteerde. Het fonds profiteerde van een long positie in deze emissierechten.

Kleine verliezen werden gehaald in de valutahandel, voornamelijk door een long positie in de Russische roebel die in de tweede helft van de maand in waarde afnam.

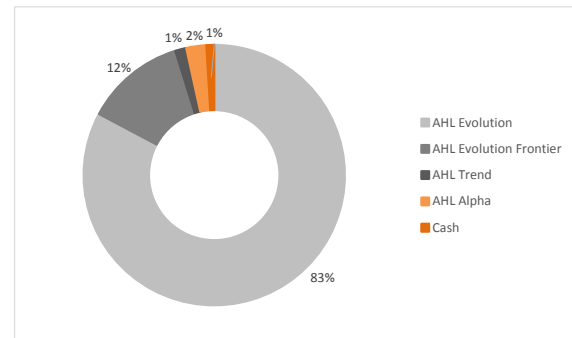


Resultaat en risico vanaf 1 april 2014

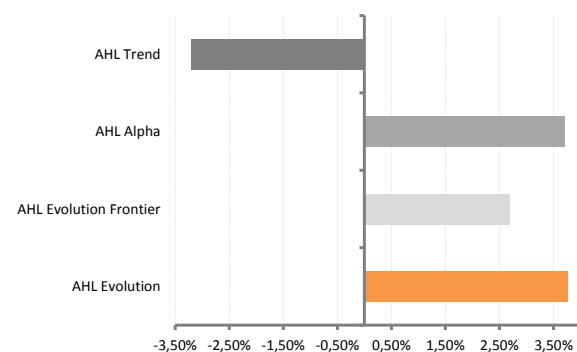
¹ MSCI World Net Total Return Index hedged to EUR (MXWOEUR Index)

	Windmill TEF (EUR)	Wereld aandelen ¹
Laatste maand	3,59%	-8,03%
Dit jaar tot heden	-4,52%	-9,38%
Laatste 12 maanden	-4,52%	-9,38%
Totaal rendement	28,34%	25,95%
Rendement per jaar	5,39%	4,98%
Volatilititeit per jaar	8,15%	10,05%
Sharpe ratio	0,53	0,30
Terugval	-9,93%	-13,73%
Correlatie		0,12

Portefeuille verdeling per 31 december 2018

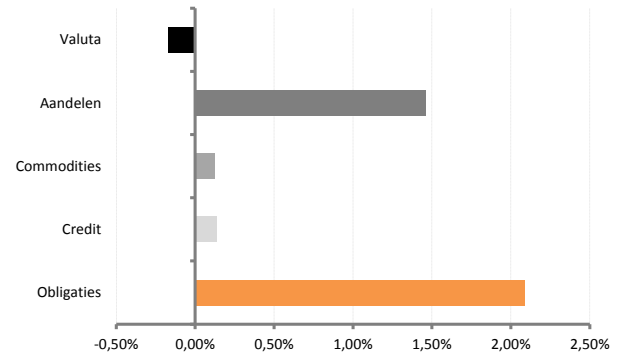
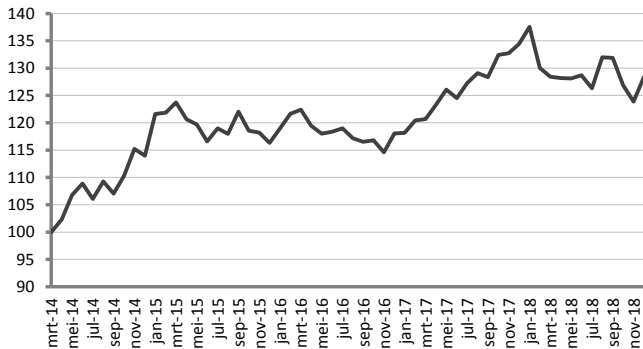


Fondsrendementen in portefeuille afgelopen maand



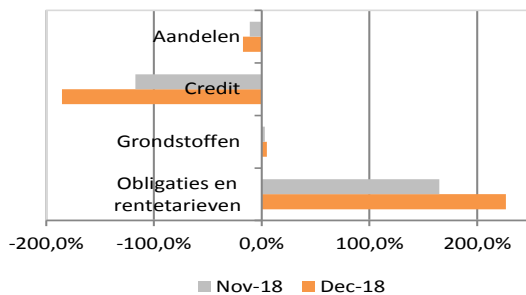
Resultaatsgrafiek sinds 1 april 2014

Resultaatsbijdrage binnen AHL Evolution per sector



Maandelijkse vergelijking netto exposures

Netto exposure en Value at Risk



De gegevens m.b.t. netto exposures en VaR (99%) hebben alleen betrekking op exposures in Man AHL Evolution Limited, zijn maximaal voor 85% van toepassing op dit Fonds en opgenomen ter illustratie.

	Netto exposure	VaR (99%)
Aandelen	-17,3%	1,0%
Credit	-185,3%	0,6%
Grondstoffen	4,7%	0,2%
Obligaties en rentetarieven	226,8%	0,7%
Valuta	N.v.t.	0,4%

Historische resultaten

Windmill Trend Evolution Fund

Maandrendementen (EUR klasse)*

	jan	feb	mrt	apr	mei	jun	jul	aug	sep	okt	nov	dec	Ytd
2018	2,34%	-5,45%	-1,24%	-0,19%	-0,05%	0,44%	-1,84%	4,48%	-0,08%	-3,79%	-2,37%	3,59%	-4,51%
2017	0,12%	1,91%	0,20%	2,18%	2,24%	-1,22%	2,18%	1,47%	-0,58%	3,18%	0,23%	1,25%	13,88%
2016	2,29%	2,22%	0,63%	-2,44%	-1,22%	0,31%	0,53%	-1,51%	-0,58%	0,25%	-1,90%	3,01%	1,45%
2015	6,68%	0,20%	1,55%	-2,51%	-0,77%	-2,60%	2,05%	-0,83%	3,45%	-2,85%	-0,30%	-1,59%	2,06%
2014	-1,72%	2,98%	0,33%	2,31%	4,35%	1,98%	-2,60%	3,03%	-2,04%	3,09%	4,44%	-1,08%	13,99%
2013	1,32%	-0,56%	1,49%	9,58%	-5,68%	-1,82%	1,71%	-1,91%	0,07%	5,93%	2,76%	0,99%	13,87%
2012	2,34%	0,36%	0,90%	1,26%	3,38%	-1,80%	3,67%	-0,43%	2,92%	1,38%	2,27%	1,66%	19,30%
2011	-1,50%	0,12%	-0,05%	2,21%	-0,31%	-4,15%	2,31%	11,21%	2,72%	-4,75%	-0,98%	2,34%	8,60%
2010	-0,39%	0,47%	5,12%	0,78%	-2,64%	2,02%	2,63%	5,37%	0,98%	3,49%	-4,02%	1,77%	16,25%
2009	-0,49%	0,89%	-1,34%	-2,33%	0,74%	-0,55%	4,76%	-0,09%	2,13%	-4,40%	2,26%	0,63%	1,92%
2008	4,14%	4,61%	0,31%	-0,55%	2,19%	4,67%	-5,20%	-0,05%	-6,17%	-0,30%	8,96%	6,09%	19,10%
2007	0,76%	-3,03%	-1,84%	5,17%	4,75%	-1,16%	3,96%	-5,14%	2,85%	3,01%	-1,04%	-0,57%	7,37%
2006	2,99%	2,89%	0,40%	4,76%	-3,50%	-1,02%	-0,92%	3,64%	1,60%	3,56%	1,94%	2,00%	19,59%
2005									1,72%	-4,06%	3,10%	0,43%	1,06%

* Periode tot mrt 2014 betreft het trackrecord AHL Evolution Programme na aftrek van management fee en maximale allocatie van 85%.

† 2014 Ytd rendement sinds start datum Windmill Trend Evolution Fund (1 april)

Rendementen uit het verleden geven geen indicatie voor toekomstige resultaten

Maandrendementen (USD klasse)

	jan	feb	maa	apr	mei	jun	jul	aug	sep	okt	nov	dec	Ytd
2018	2,49%	-5,29%	-1,14%	-0,06%	0,08%	0,61%	-1,76%	4,63%	0,05%	-3,52%	-2,16%	3,85%	-2,64%
2017	0,25%	1,91%	0,18%	2,29%	2,59%	-1,17%	2,35%	1,53%	-0,52%	3,21%	0,29%	1,44%	15,22%
2016			0,42%	-2,42%	-1,19%	0,36%	0,59%	-1,45%	-0,55%	0,31%	-1,78%	3,06%	-2,74%

Kerngegevens

Beheer vergoeding	0,55% (onderliggende fondsen max. 2%)	Verhandelbaarheid	Maandelijks op IW
Prestatie vergoeding	0% (onderliggende fondsen 20%)	Transactietermijn	10 werkdagen voor ultimo maand
Minimum investering	EUR 10.000,-	ISIN code en valuta	NL0010730727 (EUR)
Vervolginvestering	EUR 10.000,-	ISIN code en valuta	NL0011635222 (USD)
Start datum fonds	1 april 2014	Administrateur	Custom House Fund Services B.V.
Fondsbeheerder	Privium Fund Management B.V.	Depositary	Darwin Depositary Services B.V.
Fondsadviseur	HJCO Capital Partners B.V.	Accountant	EY
Fondsvermogen	EUR 40.589.377	Website	www.windmillfunds.com

***Netto exposure en Value at Risk**

De exposure cijfers vertegenwoordigen de delta onderliggende waarde van posities uitgedrukt in een percentage van het totale fondskapitaal in Man AHL Evolution Limited. Indien van toepassing zijn obligatie exposures aangepast naar de equivalent van een 10-jaars obligatie. Valuta exposures in deze tabel vertegenwoordigen alleen die van de valutasector verhandeld binnen Man AHL Evolution Limited en omvatten geen valuta-afdekking of cash management. Voor credit default swaps vertegenwoordigt een short positie aankoopbescherming en een long positie een verkoopbescherming.

Aanvullende informatie

Privium Fund Management B.V. ('Privium') heeft een vergunning als beheerder van beleggingsinstellingen conform de Alternative Investment Fund Manager Directive ('AIFMD'). Het Fonds en de Beheerder, Privium, zijn beiden opgenomen in het register dat wordt gehouden door de Stichting Autoriteit Financiële Markten (AFM) (www.afm.nl). Loop geen onnodig risico. Lees de Essentiële Beleggersinformatie (EBI). Het prospectus van het Fonds is te downloaden via www.priviumfund.com. De waarde van elk beleggingsproduct is afhankelijk van ontwikkelingen op de financiële markten en kan als gevolg van het beleggingsbeleid sterk fluctueren. De waarde van uw belegging kan fluctueren. In het verleden behaalde resultaten bieden geen garantie voor de toekomst.