

Onlangs de verklaring van Christine Lagarde, directeur van het Internationaal Monetair Fonds aan het begin van de maand dat de wereldeconomie in een "gesynchroniseerde vertraging" terecht was gekomen, bleef de risico rally ook in april doorgaan. Dit was vooral zichtbaar in aandelenmarkten waar in de VS nieuwe records werden behaald, met name door de voorzichtige houding van centrale banken en goed economisch nieuws uit de VS.

Het Windmill Trend Evolution Fund behaalde een vlak rendement van -0,2% met behoorlijke winsten in credit (bedrijfsobligaties) die teniet werden gedaan door verliezen in obligaties en energie. Credit was de beste sector in april met short beschermingsposities in investment grade indices waardoor kon worden geprofiteerd van de risk-on omgeving. Het enige kleine verlies in deze sector kwam van opkomende markten, omdat spreads van Argentijnse obligaties, die onderdeel uitmaken van de CDX credit-index, opliepen met bijna 50% vanwege de sterk stijgende inflatie aldaar.

Handel in valuta was deze maand vlak met een brede mix van posities en bijdragen. Long posities in de Mexicaanse peso tegenover de dollar was profijtelijk, omdat deze valuta steeg tegenover de dollar, terwijl de Colombiaanse peso juist daalde en daardoor werd daar verlies op behaald. Een short positie in de Koreaanse won profiteerde toen werd gerapporteerd dat het Zuid-Koreaanse BNP in het eerste kwartaal was gedaald.

De resultaten van individuele aandelen waren ook gemengd; grote long posities in de Software en Services in de VS en Verzekering in EU stegen door de rally in aandelen, maar de grootste short positie

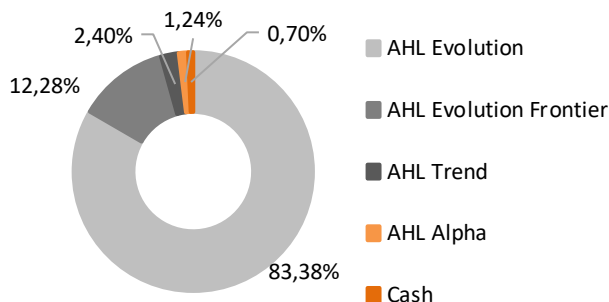
in het fonds, Europese Banken, behaalde een fors verlies. Long posities in de Farmaceutische industrie in de EU waren daarentegen ook verlieslatend omdat de sector werd geraakt door onzekerheid over het gezondheidsbeleid in de VS.

Posities in grondstoffen daalden deze maand vooral door een short in aardgas uit het VK, waar prijzen scherp stegen in de tweede week van de maand op nieuws van een daling in export van Noors gas. Aan de andere kant bleef de opwaartse trend in CO2 emissies doorgaan met prijzen die een nieuw record behaalden en daar haalde het fonds een winst vanwege ingenomen long posities. IJzererts was ook profijtelijk ondanks een omslag rond Pasen toen Vale S.A., de eigenaar van de Braziliaanse dam die vorig jaar brak, aangaf dat het een grote mijn weer zou opstarten.

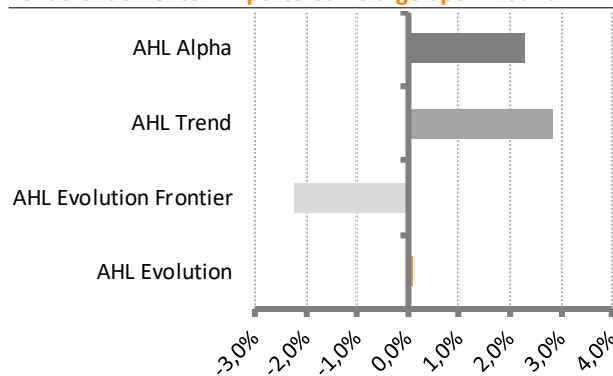
Handel in obligaties was moeilijk deze maand met verliezen op verschillende ontvangtposities in wereldwijde swaps door verwachtingen dat de rente zou stijgen. De centrale bank van Polen praatte over mogelijke renteverhogingen later dit jaar om daarmee de groei van de economie te beteugelen. Swaps in de Hong Kong dollar waren ook verlieslatend door de beweeglijkheid in de US dollar LIBOR en HIBOR spread. Een lichtpuntje echter was een ontvangtpositie in de Zweedse interest rate swaps.



Portefeuille verdeling



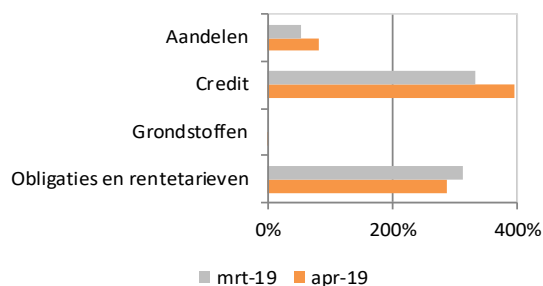
Fondsrendementen in portefeuille afgelopen maand



Netto exposure en Value at risk (tabel links) en Maandelijkse vergelijking netto exposures (grafiek rechts)

	Netto exposure	VaR (99%)
Aandelen	83,0%	1,2%
Credit	396,7%	95,0%
Grondstoffen	1,8%	33,0%
Obligaties en rentetarieven	286,7%	1,0%
Valuta	N.v.t.	19,0%

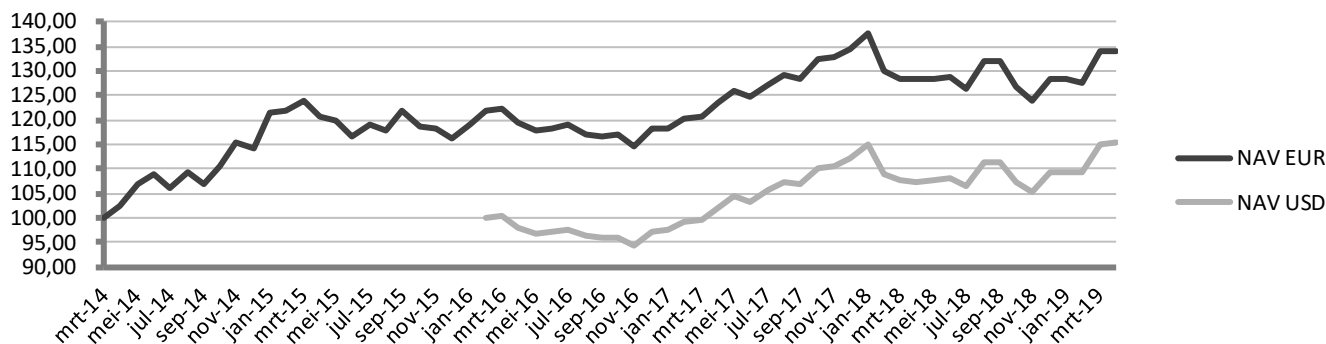
De gegevens m.b.t. netto exposures en VaR (99%) hebben alleen betrekking op exposures in Man AHL Evolution Limited, zijn maximaal voor 85% van toepassing op dit Fonds en opgenomen ter illustratie.



Toelichting Netto exposure en Value at risk

De exposure cijfers vertegenwoordigen de delta onderliggende waarde van posities uitgedrukt in een percentage van het totale fondskapitaal in Man AHL Evolution Limited. Indien van toepassing zijn obligatie exposures aangepast naar de equivalent van een 10-jaars obligatie. Valuta exposures in deze tabel vertegenwoordigen alleen die van de valutasector verhandeld binnen Man AHL Evolution Limited en omvatten geen valuta-afdekking of cash management. Voor credit default swaps vertegenwoordigt een short positie aankoopbescherming en een long positie een verkoopbescherming.

Resultaatsgrafiek sinds 1 april 2014 (USD klasse vanaf februari 2016)

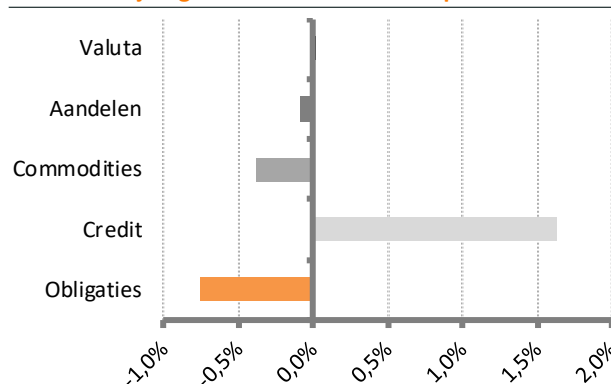


Resultaat en risico vanaf 1 april 2014

	WTEF (EUR)	Wereld ¹
Laatste maand	-0,20%	3,59%
Dit jaar tot heden	4,30%	16,09%
Laatste 12 M	4,41%	6,29%
Totaal rendement	33,86%	46,22%
Rendement p.j.	5,90%	7,76%
Volatiliteit p.j.	8,16%	10,30%
Sharpe ratio	0,77	0,79
Terugval	-9,93%	-13,73%
Correlatie	0,10	1,00

1) MSCI World Net Total Return Index hedged to EUR (MXWOEUR Index)

Resultaatsbijdrage binnen AHL Evolution per sector



Historische resultaten

Windmill Trend Evolution Fund

Maandrendementen (EUR klasse)*

	jan	Feb	mrt	apr	mei	jun	jul	aug	sep	okt	nov	dec	Ytd
2019	-0,01%	-0,53%	5,08%	-0,20%									4,30%
2018	2,34%	-5,45%	-1,24%	-0,19%	-0,05%	0,44%	-1,84%	4,48%	-0,08%	-3,79%	-2,36%	3,59%	-4,52%
2017	0,12%	1,91%	0,20%	2,18%	2,24%	-1,22%	2,18%	1,47%	-0,58%	3,18%	0,23%	1,25%	13,88%
2016	2,29%	2,22%	0,63%	-2,44%	-1,22%	0,31%	0,53%	-1,51%	-0,58%	0,25%	-1,90%	3,01%	1,45%
2015	6,68%	0,20%	1,55%	-2,51%	-0,77%	-2,60%	2,05%	-0,83%	3,45%	-2,85%	-0,30%	-1,59%	2,06%
2014	-1,72%	2,98%	0,33%	2,31%	4,35%	1,98%	-2,60%	3,03%	-2,04%	3,09%	4,44%	-1,08%	13,99%
2013	1,32%	-0,56%	1,49%	9,58%	-5,68%	-1,82%	1,71%	-1,91%	0,07%	5,93%	2,76%	0,99%	13,87%
2012	2,34%	0,36%	0,90%	1,26%	3,38%	-1,80%	3,67%	-0,43%	2,92%	1,38%	2,27%	1,66%	19,30%
2011	-1,50%	0,12%	-0,05%	2,21%	-0,31%	-4,15%	2,31%	11,21%	2,72%	-4,75%	-0,98%	2,34%	8,60%
2010	-0,39%	0,47%	5,12%	0,78%	-2,64%	2,02%	2,63%	5,37%	0,98%	3,49%	-4,02%	1,77%	16,25%
2009	-0,49%	0,89%	-1,34%	-2,33%	0,74%	-0,55%	4,76%	-0,09%	2,13%	-4,40%	2,26%	0,63%	1,92%
2008	4,14%	4,61%	0,31%	-0,55%	2,19%	4,67%	-5,20%	-0,05%	-6,17%	-0,30%	8,96%	6,09%	19,10%
2007	0,76%	-3,03%	-1,84%	5,17%	4,75%	-1,16%	3,96%	-5,14%	2,85%	3,01%	-1,04%	-0,57%	7,37%
2006	2,99%	2,89%	0,40%	4,76%	-3,50%	-1,02%	-0,92%	3,64%	1,60%	3,56%	1,94%	2,00%	19,59%
2005									1,72%	-4,06%	3,10%	0,43%	1,06%

* Periode tot mrt 2014 betreft het trackrecord AHL Evolution Programme na aftrek van management fee en maximale allocatie van 85%.

† 2014 Ytd rendement sinds start datum Windmill Trend Evolution Fund (1 april)

Maandrendementen (USD klasse)

	jan	feb	maa	apr	mei	jun	jul	aug	sep	okt	nov	dec	Ytd
2019	0,20%	-0,10%	5,20%	0,42%									5,74%
2018	2,49%	-5,29%	-1,13%	-0,06%	0,08%	0,61%	-1,76%	4,63%	0,05%	-3,52%	-2,16%	3,85%	-2,64%
2017	0,25%	1,91%	0,18%	2,29%	2,59%	-1,17%	2,35%	1,53%	-0,52%	3,21%	0,29%	1,44%	15,22%
2016			0,42%	-2,42%	-1,19%	0,36%	0,59%	-1,45%	-0,55%	0,31%	-1,78%	3,06%	-2,74%

Rendementen uit het verleden geven geen indicatie voor toekomstige resultaten

Kerngegevens

Beheer vergoeding	0,55% (onderliggende fondsen max. 2%)	Verhandelbaarheid	Maandelijks op IW
Prestatie vergoeding	0% (onderliggende fondsen 20%)	Transactietermijn	10 werkdagen voor ultimo maand
Minimum investering	EUR 10.000,-	ISIN code en valuta	NL0010730727 (EUR)
Vervolginvestering	EUR 10.000,-	ISIN code en valuta	NL0011635222 (USD)
Start datum fonds	1 april 2014	Administrateur	Apex Fund Services B.V.
Fondsbeheerder	Privium Fund Management B.V.	Depositary	Darwin Depositary Services B.V.
Fondsadviseur	HJCO Capital Partners B.V.	Accountant	EY
Fondsvermogen	EUR 41.710.961	Website	www.windmillfunds.com

Aanvullende informatie

Privium Fund Management B.V. ('Privium') heeft een vergunning als beheerder van beleggingsinstellingen conform de Alternative Investment Fund Manager Directive ('AIFMD'). Het Fonds en de Beheerder, Privium, zijn beiden opgenomen in het register dat wordt gehouden door de Stichting Autoriteit Financiële Markten ('AFM') (www.afm.nl). Loop geen onnodig risico. Lees de Essentiële Beleggersinformatie ('EBI'). Het prospectus van het Fonds is te downloaden via www.priviumfund.com. De waarde van elk beleggingsproduct is afhankelijk van ontwikkelingen op de financiële markten en kan als gevolg van het beleggingsbeleid sterk fluctueren. De waarde van uw belegging kan fluctueren. In het verleden behaalde resultaten bieden geen garantie voor de toekomst.

Awards AHL Evolution

