

In mei ontstond een sterk gevoel van déjà-vu, doordat de handelsspanningen tussen Amerika en China opnieuw leidden tot een duikvlucht van aandelenmarkten en laagterecords voor obligatierentes. Echter, net als de twee Engelse clubs in beide halve finales van de UEFA Champions League, overleefde het fonds deze tegenslagen in de tweede helft van de maand, waarbij de winsten in de obligatiemarkten de verliezen op de markten van bedrijfsobligaties en aandelen overtroffen.

Het Windmill Trend Evolution Fund behaalde een geringe winst van 0,28%. Daar waar grote referentieproducten in 10-jaars obligaties, zoals de Duitse staatsobligaties (bunds), door de dalende rente hierop, hard stegen, is de rugwind voor de long positie van het Fonds niet moeilijk te verklaren. Canadese renteswaps en Fannie May hypotheekobligaties bevonden zich onder de top performers maar daarentegen behaalden resterende betaalposities in Tsjechische en Turkse renteswaps kleine verliezen.

De commodity handel behaalde ook een plus over de maand, met een gevarieerde mix van posities. Shorts in Engels aardgas en steenkool continueerden hun recente successen, doordat in de afgelopen maand koersen voor juni aardgas leveringen met bijna 16% daalden en met bijna 50% voor het jaar tot op heden. Long posities in CO2-emissie futures behaalden echter een verlies, doordat koersen met 7% ineenkrompen.

De stijging van de US Dollar genereerde winsten voor het merendeel van de FX-posities van het Fonds, voornamelijk

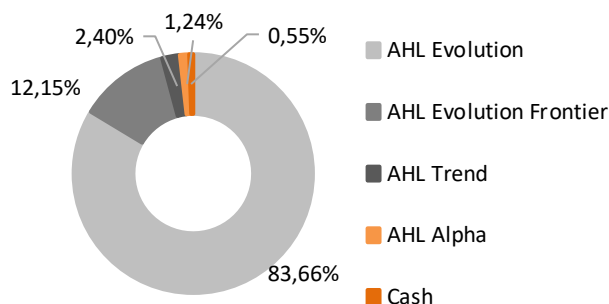
tegenover de Peso's van Chili en Colombia. Dit werd echter bijna volledig tenietgedaan door een verlies op de Mexicaanse Peso die haar dit jaar behaalde winsten teruggaf nadat President Trump dreigde met een tweede front in zijn handelsoorlog.

De handel in aandelen, gemiddeld genomen long aan het begin van de maand, bewees uitdagend te zijn tegen een achtergrond van significante dalingen in benchmark indices zoals de S&P500, Eurostoxx en Nikkei, die allen rond de 7% prijsgaven. De slechtste prestaties kwamen uit een long positie in Amerikaanse software, vooral door het slechte debuut van Uber op de markt. De shorts presteerden wel redelijk goed, aangevoerd door Noord-Amerikaanse energie, 'aangespoord' door een daling in mei van 16% van WTI ruwe olie.

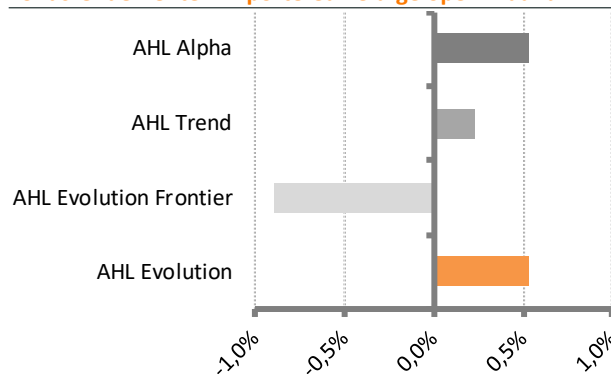
Hiermee vergelijkbaar werden op posities in bedrijfsobligaties verliezen geleden, waar alle short beschermingsposities van het Fonds in meedeelden, terwijl posities werden teruggenomen. De 5-jaars Europese Crossover iTraxx positie leed het meeste verlies, doordat de index 0,6% verwijdde vanwege het toenemende negatieve sentiment.



Portefeuille verdeling



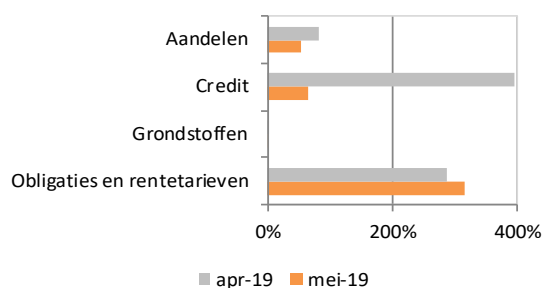
Fondsrendementen in portefeuille afgelopen maand



Netto exposure en Value at risk (tabel links) en Maandelijkse vergelijking netto exposures (grafiek rechts)

	Netto exposure	VaR (99%)
Aandelen	54,1%	0,7%
Credit	64,3%	0,2%
Grondstoffen	-6,7%	0,4%
Obligaties en rentetarieven	316,3%	1,0%
Valuta	N.v.t.	0,5%

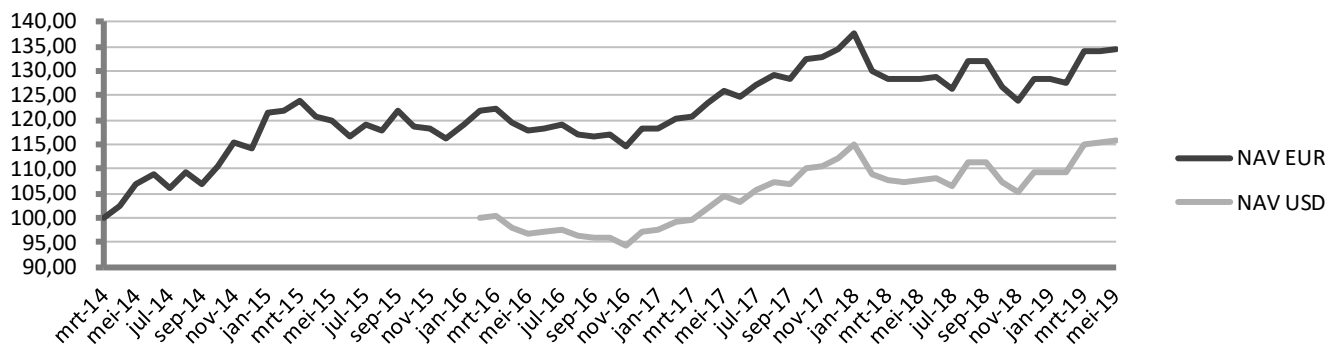
De gegevens m.b.t. netto exposures en VaR (99%) hebben alleen betrekking op exposures in Man AHL Evolution Limited, zijn maximaal voor 85% van toepassing op dit Fonds en opgenomen ter illustratie.



Toelichting Netto exposure en Value at risk

De exposure cijfers vertegenwoordigen de delta onderliggende waarde van posities uitgedrukt in een percentage van het totale fondskapitaal in Man AHL Evolution Limited. Indien van toepassing zijn obligatie exposures aangepast naar de equivalent van een 10-jaars obligatie. Valuta exposures in deze tabel vertegenwoordigen alleen die van de valutasector verhandeld binnen Man AHL Evolution Limited en omvatten geen valuta-afdekking of cash management. Voor credit default swaps vertegenwoordigt een short positie aankoopbescherming en een long positie een verkoopbescherming.

Resultaatsgrafiek sinds 1 april 2014 (USD klasse vanaf februari 2016)

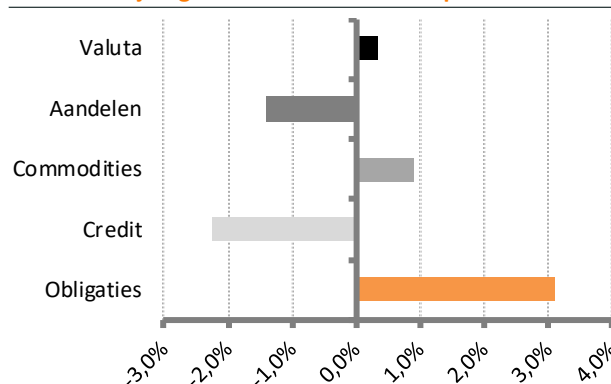


Resultaat en risico vanaf 1 april 2014

	WTEF (EUR)	Wereld ¹
Laatste maand	0,28%	-5,91%
Dit jaar tot heden	4,60%	9,23%
Laatste 12 M	4,77%	-1,11%
Totaal rendement	34,24%	37,57%
Rendement p.j.	5,86%	6,37%
Volatiliteit p.j.	8,09%	10,61%
Sharpe ratio	0,77	0,63
Terugval	-9,93%	-13,73%
Correlatie	0,10	1,00

1) MSCI World Net Total Return Index hedged to EUR (MXWOEUR Index)

Resultaatsbijdrage binnen AHL Evolution per sector



Historische resultaten

Windmill Trend Evolution Fund

Maandrendementen (EUR klasse)*

	jan	Feb	mrt	apr	mei	jun	jul	aug	sep	okt	nov	dec	Ytd
2019	-0,01%	-0,53%	5,08%	-0,20%	0,28%								4,60%
2018	2,34%	-5,45%	-1,24%	-0,19%	-0,05%	0,44%	-1,84%	4,48%	-0,08%	-3,79%	-2,36%	3,59%	-4,52%
2017	0,12%	1,91%	0,20%	2,18%	2,24%	-1,22%	2,18%	1,47%	-0,58%	3,18%	0,23%	1,25%	13,88%
2016	2,29%	2,22%	0,63%	-2,44%	-1,22%	0,31%	0,53%	-1,51%	-0,58%	0,25%	-1,90%	3,01%	1,45%
2015	6,68%	0,20%	1,55%	-2,51%	-0,77%	-2,60%	2,05%	-0,83%	3,45%	-2,85%	-0,30%	-1,59%	2,06%
2014	-1,72%	2,98%	0,33%	2,31%	4,35%	1,98%	-2,60%	3,03%	-2,04%	3,09%	4,44%	-1,08%	13,99%
2013	1,32%	-0,56%	1,49%	9,58%	-5,68%	-1,82%	1,71%	-1,91%	0,07%	5,93%	2,76%	0,99%	13,87%
2012	2,34%	0,36%	0,90%	1,26%	3,38%	-1,80%	3,67%	-0,43%	2,92%	1,38%	2,27%	1,66%	19,30%
2011	-1,50%	0,12%	-0,05%	2,21%	-0,31%	-4,15%	2,31%	11,21%	2,72%	-4,75%	-0,98%	2,34%	8,60%
2010	-0,39%	0,47%	5,12%	0,78%	-2,64%	2,02%	2,63%	5,37%	0,98%	3,49%	-4,02%	1,77%	16,25%
2009	-0,49%	0,89%	-1,34%	-2,33%	0,74%	-0,55%	4,76%	-0,09%	2,13%	-4,40%	2,26%	0,63%	1,92%
2008	4,14%	4,61%	0,31%	-0,55%	2,19%	4,67%	-5,20%	-0,05%	-6,17%	-0,30%	8,96%	6,09%	19,10%
2007	0,76%	-3,03%	-1,84%	5,17%	4,75%	-1,16%	3,96%	-5,14%	2,85%	3,01%	-1,04%	-0,57%	7,37%
2006	2,99%	2,89%	0,40%	4,76%	-3,50%	-1,02%	-0,92%	3,64%	1,60%	3,56%	1,94%	2,00%	19,59%
2005									1,72%	-4,06%	3,10%	0,43%	1,06%

* Periode tot mrt 2014 betreft het trackrecord AHL Evolution Programme na aftrek van management fee en maximale allocatie van 85%.

† 2014 Ytd rendement sinds start datum Windmill Trend Evolution Fund (1 april)

Maandrendementen (USD klasse)

	jan	feb	maa	apr	mei	jun	jul	aug	sep	okt	nov	dec	Ytd
2019	0,20%	-0,10%	5,20%	0,42%	0,49%								6,26%
2018	2,49%	-5,29%	-1,13%	-0,06%	0,08%	0,61%	-1,76%	4,63%	0,05%	-3,52%	-2,16%	3,85%	-2,64%
2017	0,25%	1,91%	0,18%	2,29%	2,59%	-1,17%	2,35%	1,53%	-0,52%	3,21%	0,29%	1,44%	15,22%
2016			0,42%	-2,42%	-1,19%	0,36%	0,59%	-1,45%	-0,55%	0,31%	-1,78%	3,06%	-2,74%

Rendementen uit het verleden geven geen indicatie voor toekomstige resultaten

Kerngegevens

Beheer vergoeding	0,55% (onderliggende fondsen max. 2%)	Verhandelbaarheid	Maandelijks op IW
Prestatie vergoeding	0% (onderliggende fondsen 20%)	Transactietermijn	10 werkdagen voor ultimo maand
Minimum investering	EUR 10.000,-	ISIN code en valuta	NL0010730727 (EUR)
Vervolginvestering	EUR 10.000,-	ISIN code en valuta	NL0011635222 (USD)
Start datum fonds	1 april 2014	Administrateur	Apex Fund Services B.V.
Fondsbeheerder	Privium Fund Management B.V.	Depositary	Darwin Depositary Services B.V.
Fondsadviseur	HJCO Capital Partners B.V.	Accountant	EY
Fondsvermogen	EUR 40.948.153	Website	www.windmillfunds.com

Aanvullende informatie

Privium Fund Management B.V. ('Privium') heeft een vergunning als beheerder van beleggingsinstellingen conform de Alternative Investment Fund Manager Directive ('AIFMD'). Het Fonds en de Beheerder, Privium, zijn beiden opgenomen in het register dat wordt gehouden door de Stichting Autoriteit Financiële Markten ('AFM') (www.afm.nl). Loop geen onnodig risico. Lees de Essentiële Beleggersinformatie ('EBI'). Het prospectus van het Fonds is te downloaden via www.priviumfund.com. De waarde van elk beleggingsproduct is afhankelijk van ontwikkelingen op de financiële markten en kan als gevolg van het beleggingsbeleid sterk fluctueren. De waarde van uw belegging kan fluctueren. In het verleden behaalde resultaten bieden geen garantie voor de toekomst.

Awards AHL Evolution

