

In juli bleven de Centrale Banken ondersteuning bieden aan de markten doordat de Federal Reserve ('Fed') voor de eerste keer in ruim 10 jaar de rente verlaagde en Mario Draghi, in de nadagen van zijn voorzitterschap van de Europese Centrale Bank, een gematigde toon aanhield. Tegen deze achtergrond behaalde het Fonds een resultaat van 1,74% met positieve bijdragen vanuit obligaties, aandelen en valuta, die het verlies in energie ruim goedmaakten.

Nieuwsberichten over nog meer overheidsobligaties die handelden onder nul procent rente, speelden in de hand van de renteswap posities van het Fonds, voornamelijk in Zweden en Korea. De tarieven in Canada onttrokken zich aan deze trend, nadat de loongroei hoger was van verwacht, met stijgende rente tot gevolg, hetgeen resulteerde in een verlies op de ontvanger-positie van het Fonds.

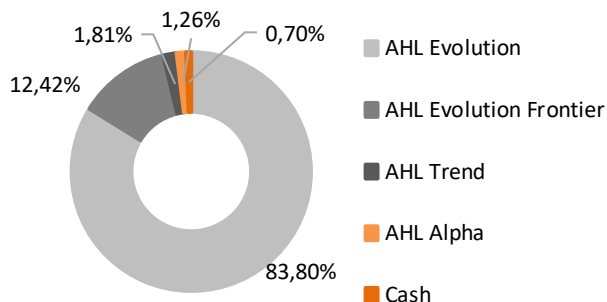
Na een solide maand juni, nam de kracht van de aandelenmarkt ietwat af in juli, maar overall was de bijdrage voor het Fonds positief. Een short in aandelen op de Amerikaanse energiesector was winstgevend en overstemde verliezen uit een short op Europese retail aandelen, die hard stegen als gevolg van beter dan verwachte omzetten. Indices op bedrijfsobligaties zagen deze maand weinig beweging en voegden marginaal toe aan de winsten vanuit uniforme long posities van het Fonds.

Ook de valutahandel resulteerde in zwarte cijfers over de maand. Afnemende verwachtingen op toekomstige renteverlagingen door de Fed leidde tot een sterk stijgende US-dollar en verliezen in long valutaposities in opkomende markten, zoals de Colombiaanse peso en Zuid-Afrikaanse rand. Short posities in Koreaanse won en Chileense peso tegenover de dollar profiteerden, maar dit deed een long in de Turkse lira ook, ondanks een renteverlaging door de Turkse centrale bank.

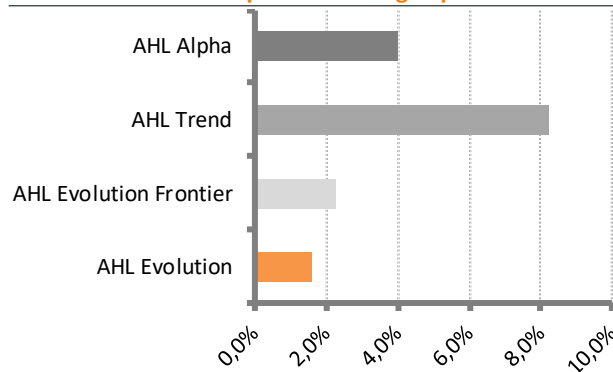
De grondstoffenhandel was de enige sector die in het rood eindigde. Een short in Engels aardgas werd getroffen door een kortstondige prijspiëk in het midden van de maand, doordat temperaturen in Europa tot recordhoogten stegen. Een long in CO₂-emissies bleef echter winsten genereren als gevolg van stijgende prijzen. Deze maand kwam dit door Duitse plannen om CO₂-vergunningen te schrappen en om over de komende jaren kolengestookte energiecentrales te sluiten.



Portefeuille verdeling



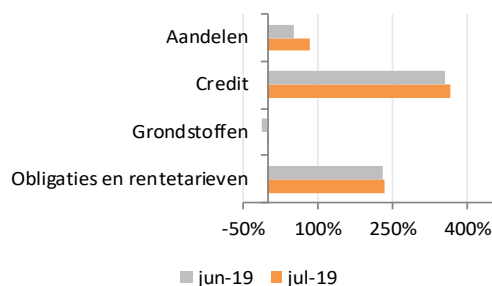
Fondsrendementen in portefeuille afgelopen maand



Netto exposure en Value at risk (tabel links) en Maandelijkse vergelijking netto exposures (grafiek rechts)

	Netto exposure	VaR (99%)
Aandelen	86,6%	0,9%
Credit	366,8%	0,8%
Grondstoffen	1,9%	0,3%
Obligaties en rentetarieven	233,4%	0,8%
Valuta	N.v.t.	0,3%

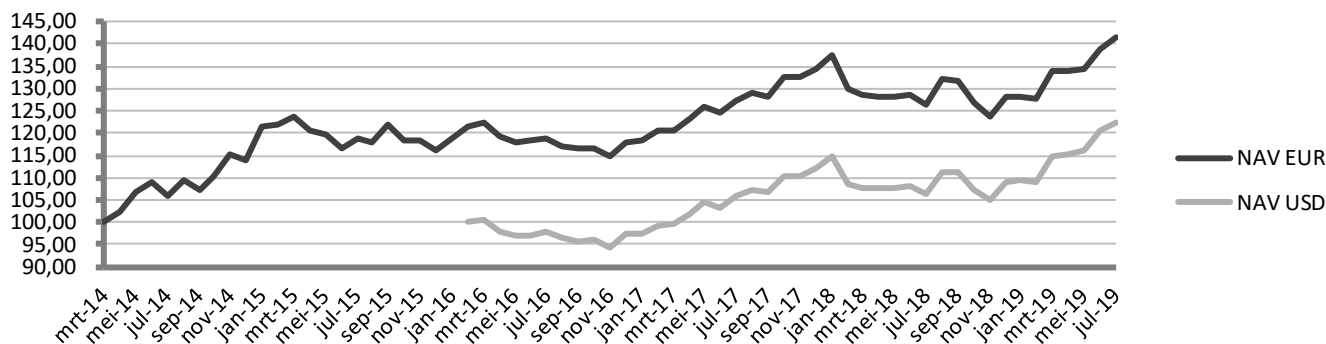
De gegevens m.b.t. netto exposures en VaR (99%) hebben alleen betrekking op exposures in Man AHL Evolution Limited, zijn maximaal voor 85% van toepassing op dit Fonds en opgenomen ter illustratie.



Toelichting Netto exposure en Value at risk

De exposure cijfers vertegenwoordigen de delta onderliggende waarde van posities uitgedrukt in een percentage van het totale fondskapitaal in Man AHL Evolution Limited. Indien van toepassing zijn obligatie exposures aangepast naar de equivalent van een 10-jaars obligatie. Valuta exposures in deze tabel vertegenwoordigen alleen die van de valutasector verhandeld binnen Man AHL Evolution Limited en omvatten geen valuta-afdekking of cash management. Voor credit default swaps vertegenwoordigt een short positie aankoopbescherming en een long positie een verkoopbescherming.

Resultaatsgrafiek sinds 1 april 2014 (USD klasse vanaf februari 2016)

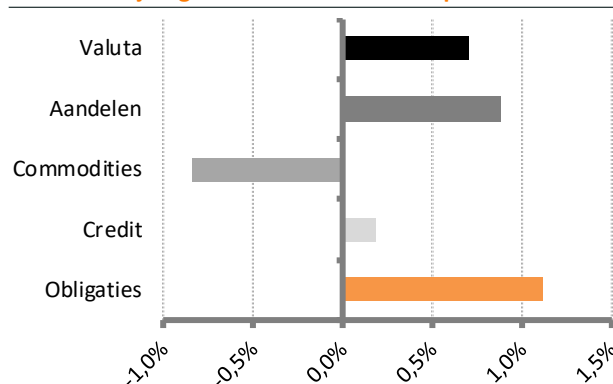


Resultaat en risico vanaf 1 april 2014

	WTEF (EUR)	Wereld ¹
Laatste maand	1,74%	1,03%
Dit jaar tot heden	10,22%	16,57%
Laatste 12 M	11,97%	2,31%
Totaal rendement	41,45%	46,82%
Rendement p.j.	6,72%	7,47%
Volatiliteit p.j.	8,09%	10,67%
Sharpe ratio	0,78	0,66
Terugval	-9,93%	-13,73%
Correlatie	0,13	1,00

1) MSCI World Net Total Return Index hedged to EUR (MXWOEUR Index)

Resultaatsbijdrage binnen AHL Evolution per sector



Historische resultaten

Windmill Trend Evolution Fund

Maandrendementen (EUR klasse)*

	jan	Feb	mrt	apr	mei	jun	Jul	aug	sep	okt	nov	dec	Ytd
2019	-0,01%	-0,53%	5,08%	-0,20%	0,28%	3,57%	1,74%						10,22%
2018	2,34%	-5,45%	-1,24%	-0,19%	-0,05%	0,44%	-1,84%	4,48%	-0,08%	-3,79%	-2,36%	3,59%	-4,52%
2017	0,12%	1,91%	0,20%	2,18%	2,24%	-1,22%	2,18%	1,47%	-0,58%	3,18%	0,23%	1,25%	13,88%
2016	2,29%	2,22%	0,63%	-2,44%	-1,22%	0,31%	0,53%	-1,51%	-0,58%	0,25%	-1,90%	3,01%	1,45%
2015	6,68%	0,20%	1,55%	-2,51%	-0,77%	-2,60%	2,05%	-0,83%	3,45%	-2,85%	-0,30%	-1,59%	2,06%
2014	-1,72%	2,98%	0,33%	2,31%	4,35%	1,98%	-2,60%	3,03%	-2,04%	3,09%	4,44%	-1,08%	13,99%
2013	1,32%	-0,56%	1,49%	9,58%	-5,68%	-1,82%	1,71%	-1,91%	0,07%	5,93%	2,76%	0,99%	13,87%
2012	2,34%	0,36%	0,90%	1,26%	3,38%	-1,80%	3,67%	-0,43%	2,92%	1,38%	2,27%	1,66%	19,30%
2011	-1,50%	0,12%	-0,05%	2,21%	-0,31%	-4,15%	2,31%	11,21%	2,72%	-4,75%	-0,98%	2,34%	8,60%
2010	-0,39%	0,47%	5,12%	0,78%	-2,64%	2,02%	2,63%	5,37%	0,98%	3,49%	-4,02%	1,77%	16,25%
2009	-0,49%	0,89%	-1,34%	-2,33%	0,74%	-0,55%	4,76%	-0,09%	2,13%	-4,40%	2,26%	0,63%	1,92%
2008	4,14%	4,61%	0,31%	-0,55%	2,19%	4,67%	-5,20%	-0,05%	-6,17%	-0,30%	8,96%	6,09%	19,10%
2007	0,76%	-3,03%	-1,84%	5,17%	4,75%	-1,16%	3,96%	-5,14%	2,85%	3,01%	-1,04%	-0,57%	7,37%
2006	2,99%	2,89%	0,40%	4,76%	-3,50%	-1,02%	-0,92%	3,64%	1,60%	3,56%	1,94%	2,00%	19,59%
2005									1,72%	-4,06%	3,10%	0,43%	1,06%

* Periode tot mrt 2014 betreft het trackrecord AHL Evolution Programme na aftrek van management fee en maximale allocatie van 85%.

† 2014 Ytd rendement sinds start datum Windmill Trend Evolution Fund (1 april)

Maandrendementen (USD klasse)

	jan	feb	maa	apr	mei	jun	Jul	aug	sep	okt	nov	dec	Ytd
2019	0,20%	-0,10%	5,20%	0,42%	0,49%	3,83%	1,76%						12,28%
2018	2,49%	-5,29%	-1,13%	-0,06%	0,08%	0,61%	-1,76%	4,63%	0,05%	-3,52%	-2,16%	3,85%	-2,64%
2017	0,25%	1,91%	0,18%	2,29%	2,59%	-1,17%	2,35%	1,53%	-0,52%	3,21%	0,29%	1,44%	15,22%
2016			0,42%	-2,42%	-1,19%	0,36%	0,59%	-1,45%	-0,55%	0,31%	-1,78%	3,06%	-2,74%

Rendementen uit het verleden geven geen indicatie voor toekomstige resultaten

Kerngegevens

Beheer vergoeding	0,55% (onderliggende fondsen max. 2%)	Verhandelbaarheid	Maandelijks op IW
Prestatie vergoeding	0% (onderliggende fondsen 20%)	Transactietermijn	10 werkdagen voor ultimo maand
Minimum investering	EUR 10.000,-	ISIN code en valuta	NL0010730727 (EUR)
Vervolginvestering	EUR 10.000,-	ISIN code en valuta	NL0011635222 (USD)
Start datum fonds	1 april 2014	Administrateur	Apex Fund Services B.V.
Fondsbeheerder	Privium Fund Management B.V.	Depositary	Darwin Depositary Services B.V.
Fondsadviseur	HJCO Capital Partners B.V.	Accountant	EY
Fondsvermogen	EUR 42.572.063	Website	www.windmillfunds.com

Aanvullende informatie

Privium Fund Management B.V. ('Privium') heeft een vergunning als beheerder van beleggingsinstellingen conform de Alternative Investment Fund Manager Directive ('AIFMD'). Het Fonds en de Beheerder, Privium, zijn beiden opgenomen in het register dat wordt gehouden door de Stichting Autoriteit Financiële Markten ('AFM') (www.afm.nl). Loop geen onnodig risico. Lees de Essentiële Beleggersinformatie ('EBI'). Het prospectus van het Fonds is te downloaden via www.priviumfund.com. De waarde van elk beleggingsproduct is afhankelijk van ontwikkelingen op de financiële markten en kan als gevolg van het beleggingsbeleid sterk fluctueren. De waarde van uw belegging kan fluctueren. In het verleden behaalde resultaten bieden geen garantie voor de toekomst.

Awards AHL Evolution

