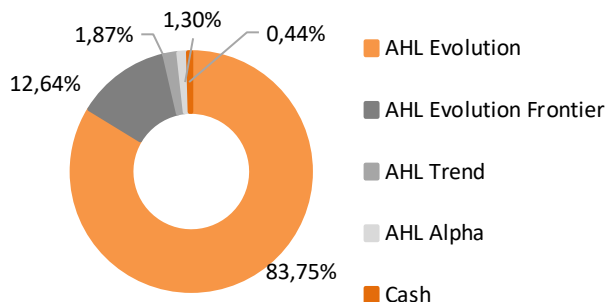


In augustus zagen we een verdere escalatie in de spanningen tussen Amerika en China, met aan beide kanten aankondigingen van verhoogde heffingen, wat de vrees op een wereldwijde economische vertraging aanwakkerde. Nog opmerkelijker was de beweging van de Amerikaanse rentes, waar de 2-jaars rente nu hoger is dan de 10-jaars rente, voor het eerst sinds 2007. Deze inverse rentecurve wakkerde de vrees voor een recessie verder aan. De hierop volgende dalingen in de aandelenmarkt veroorzaakten verliezen op de handel in aandelen en credits die werden goedge maakt met winsten op (staats-)obligatie- en valutaposities, resulterend in een winst voor het Fonds van 0,6% over de maand augustus en de hoogste maandkoers van het Fonds sinds haar oprichting.

De rugwind voor wereldwijde obligaties, ontstaan doordat beleggers op zoek gingen naar veilige havens en de koersen deed opdrijven, speelde de long posities van het Fonds in de hand, met Canadese en Zweedse renteswaps die het meeste profiteerden. Verwaarloosbare verliezen werden geleden op Amerikaanse staatspapieren en Braziliaanse swaps, hoewel een meerderheid van de posities winstgevend waren.

De markt voor credits eindigde in het rood, met verliezen op alle verhandelde markten. De spreads verwijdden aan het begin van de maand, waarbij een verhoogde beweeglijkheid leidde tot een actieve afname van posities. Toen de spreads vervolgens weer vernauwden werden op kleinere posities ook kleinere winsten behaald.

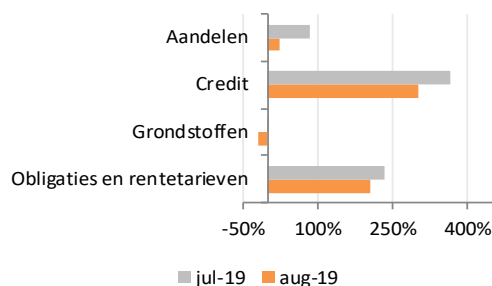
Portefeuille verdeling



Netto exposure en Value at risk (tabel links) en Maandelijkse vergelijking netto exposures (grafiek rechts)

	Netto exposure	VaR (99%)
Aandelen	23,8%	0,6%
Credit	302,3%	0,6%
Grondstoffen	-19,3%	0,7%
Obligaties en rentetarieven	207,3%	0,8%
Valuta	N.v.t.	0,8%

De gegevens m.b.t. netto exposures en VaR (99%) hebben alleen betrekking op exposures in Man AHL Evolution Limited, zijn maximaal voor 85% van toepassing op dit Fonds en opgenomen ter illustratie.



Toelichting Netto exposure en Value at risk

De exposure cijfers vertegenwoordigen de delta onderliggende waarde van posities uitgedrukt in een percentage van het totale fondskapitaal in Man AHL Evolution Limited. Indien van toepassing zijn obligatie exposures aangepast naar de equivalent van een 10-jaars obligatie. Valuta exposures in deze tabel vertegenwoordigen alleen die van de valutasector verhandeld binnen Man AHL Evolution Limited en omvatten geen valuta-afdekking of cash management. Voor credit default swaps vertegenwoordigt een short positie aankoopbescherming en een long positie een verkoopbescherming.

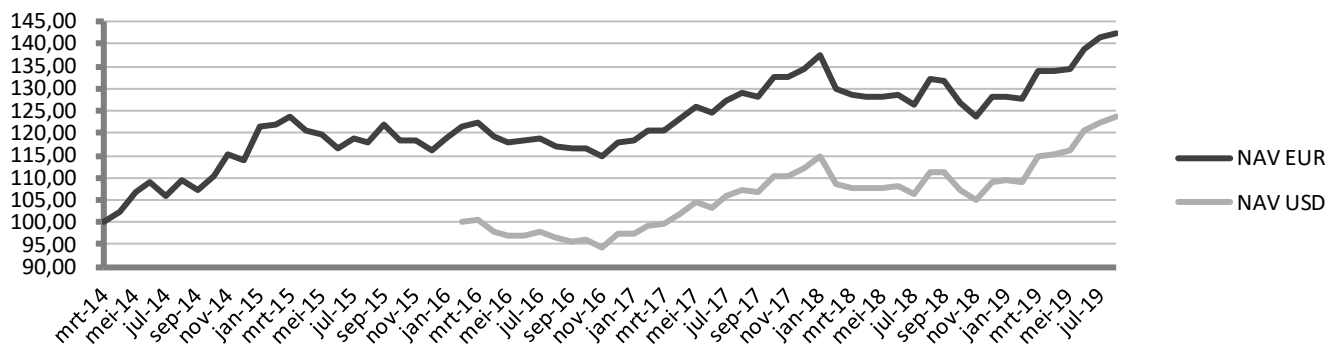
De vrees voor een recessie en een aanhoudende Chinees-Amerikaanse handelsoorlog zorgde voor een waardestijging van de US-dollar, in het voordeel van de long US-dollar posities van het Fonds. Een short in de Chinese Renminbi won het meeste, in navolging op Beijing's beslissing om haar valuta te laten verzwakken. Het was echter niet alleen hosanna, met verliezen uit long posities in de Turkse lira, welke verzwakte als gevolg van de wereldwijd afnemende risicobereidheid.

De grondstoffenhandel behaalde kleine verliezen. Een long positie in ijzererts worstelde nadat de koers van ijzererts haar grootste één-maands daling in bijna acht jaar behaalde, vanwege een potentieel overschot van het metaal. CO2-emissie had het ook moeilijk, vanwege dalende gasprijzen en een mogelijke marktontwrichting door een niet-ordentelijke Brexit. Short posities in steenkool en aardgas profiteerden echter wel van koersdalingen.

De positionering van het Fonds in aandelen was over het algemeen lang aan het begin van de maand en verliezen werden behaald in vele sectoren, voornamelijk op aandelen in Europese verzekeringsmaatschappijen en Amerikaanse technologiebedrijven. Deze verliezen overtroffen winsten op long posities in nutsbedrijven en short posities in Amerikaanse energie-aandelen en Europese banken.



Resultaatsgrafiek sinds 1 april 2014 (USD klasse vanaf februari 2016)

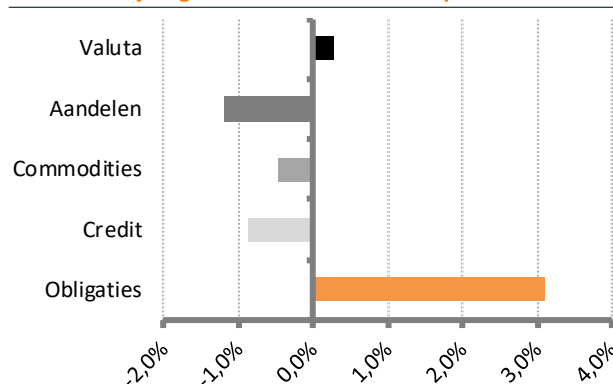


Resultaat en risico vanaf 1 april 2014

	WTEF (EUR)	Wereld ¹
Laatste maand	0,60%	-2,16%
Dit jaar tot heden	10,88%	14,05%
Laatste 12 M	7,81%	-1,07%
Totaal rendement	42,30%	43,64%
Rendement p.j.	6,73%	6,91%
Volatiliteit p.j.	8,03%	10,65%
Sharpe ratio	0,89	0,69
Terugval	-9,93%	-13,73%
Correlatie	0,13	1,00

1) MSCI World Net Total Return Index hedged to EUR (MXWOEUR Index)

Resultaatsbijdrage binnen AHL Evolution per sector



Historische resultaten

Windmill Trend Evolution Fund

Maandrendementen (EUR klasse)*

	jan	Feb	mrt	apr	mei	jun	Jul	aug	sep	okt	nov	dec	Ytd
2019	-0,01%	-0,53%	5,08%	-0,20%	0,28%	3,57%	1,74%	0,60%					10,88%
2018	2,34%	-5,45%	-1,24%	-0,19%	-0,05%	0,44%	-1,84%	4,48%	-0,08%	-3,79%	-2,36%	3,59%	-4,52%
2017	0,12%	1,91%	0,20%	2,18%	2,24%	-1,22%	2,18%	1,47%	-0,58%	3,18%	0,23%	1,25%	13,88%
2016	2,29%	2,22%	0,63%	-2,44%	-1,22%	0,31%	0,53%	-1,51%	-0,58%	0,25%	-1,90%	3,01%	1,45%
2015	6,68%	0,20%	1,55%	-2,51%	-0,77%	-2,60%	2,05%	-0,83%	3,45%	-2,85%	-0,30%	-1,59%	2,06%
2014	-1,72%	2,98%	0,33%	2,31%	4,35%	1,98%	-2,60%	3,03%	-2,04%	3,09%	4,44%	-1,08%	13,99%
2013	1,32%	-0,56%	1,49%	9,58%	-5,68%	-1,82%	1,71%	-1,91%	0,07%	5,93%	2,76%	0,99%	13,87%
2012	2,34%	0,36%	0,90%	1,26%	3,38%	-1,80%	3,67%	-0,43%	2,92%	1,38%	2,27%	1,66%	19,30%
2011	-1,50%	0,12%	-0,05%	2,21%	-0,31%	-4,15%	2,31%	11,21%	2,72%	-4,75%	-0,98%	2,34%	8,60%
2010	-0,39%	0,47%	5,12%	0,78%	-2,64%	2,02%	2,63%	5,37%	0,98%	3,49%	-4,02%	1,77%	16,25%
2009	-0,49%	0,89%	-1,34%	-2,33%	0,74%	-0,55%	4,76%	-0,09%	2,13%	-4,40%	2,26%	0,63%	1,92%
2008	4,14%	4,61%	0,31%	-0,55%	2,19%	4,67%	-5,20%	-0,05%	-6,17%	-0,30%	8,96%	6,09%	19,10%
2007	0,76%	-3,03%	-1,84%	5,17%	4,75%	-1,16%	3,96%	-5,14%	2,85%	3,01%	-1,04%	-0,57%	7,37%
2006	2,99%	2,89%	0,40%	4,76%	-3,50%	-1,02%	-0,92%	3,64%	1,60%	3,56%	1,94%	2,00%	19,59%
2005									1,72%	-4,06%	3,10%	0,43%	1,06%

* Periode tot mrt 2014 betreft het trackrecord AHL Evolution Programme na aftrek van management fee en maximale allocatie van 85%.

† 2014 Ytd rendement sinds start datum Windmill Trend Evolution Fund (1 april)

Maandrendementen (USD klasse)

	jan	feb	maa	apr	mei	jun	Jul	aug	sep	okt	nov	dec	Ytd
2019	0,20%	-0,10%	5,20%	0,42%	0,49%	3,83%	1,76%	0,83%					13,21%
2018	2,49%	-5,29%	-1,13%	-0,06%	0,08%	0,61%	-1,76%	4,63%	0,05%	-3,52%	-2,16%	3,85%	-2,64%
2017	0,25%	1,91%	0,18%	2,29%	2,59%	-1,17%	2,35%	1,53%	-0,52%	3,21%	0,29%	1,44%	15,22%
2016			0,42%	-2,42%	-1,19%	0,36%	0,59%	-1,45%	-0,55%	0,31%	-1,78%	3,06%	-2,74%

Rendementen uit het verleden geven geen indicatie voor toekomstige resultaten

Kerngegevens

Beheer vergoeding	0,55% (onderliggende fondsen max. 2%)	Verhandelbaarheid	Maandelijks op IW
Prestatie vergoeding	0% (onderliggende fondsen 20%)	Transactietermijn	10 werkdagen voor ultimo maand
Minimum investering	EUR 10.000,-	ISIN code en valuta	NL0010730727 (EUR)
Vervolginvestering	EUR 10.000,-	ISIN code en valuta	NL0011635222 (USD)
Start datum fonds	1 april 2014	Administrateur	Apex Fund Services B.V.
Fondsbeheerder	Privium Fund Management B.V.	Depositary	Darwin Depositary Services B.V.
Fondsadviseur	HJCO Capital Partners B.V.	Accountant	EY
Fondsvermogen	EUR 42.743.878	Website	www.windmillfunds.com

Aanvullende informatie

Privium Fund Management B.V. ('Privium') heeft een vergunning als beheerder van beleggingsinstellingen conform de Alternative Investment Fund Manager Directive ('AIFMD'). Het Fonds en de Beheerder, Privium, zijn beiden opgenomen in het register dat wordt gehouden door de Stichting Autoriteit Financiële Markten ('AFM') (www.afm.nl). Loop geen onnodig risico. Lees de Essentiële Beleggersinformatie ('EBI'). Het prospectus van het Fonds is te downloaden via www.priviumfund.com. De waarde van elk beleggingsproduct is afhankelijk van ontwikkelingen op de financiële markten en kan als gevolg van het beleggingsbeleid sterk fluctueren. De waarde van uw belegging kan fluctueren. In het verleden behaalde resultaten bieden geen garantie voor de toekomst.

Awards AHL Evolution

