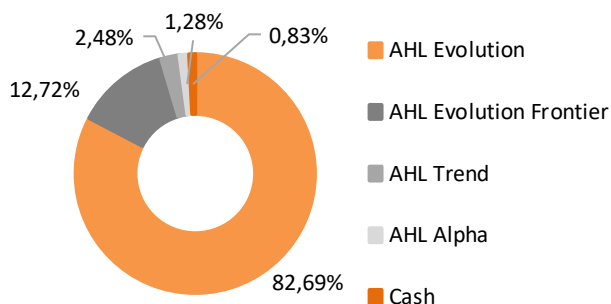


De financiële markten hadden in oktober duidelijke een roze bril op, vooral door de afnemende spanningen in de handelsoorlog tussen de VS en China, een derde achtereenvolgende renteverlaging door de Federal Reserve in de VS en een nieuwe versie van de Brexit deal tussen Europa en het VK. Deze positieve trends en een aantal landen-specifieke evenals weer-gerelateerde thema's droegen bij aan het rendement van -1,88% deze maand met verliezen uit obligaties, aandelen en valuta's die de winsten uit credit en energie teniet deden.

De verbetering van het sentiment in markten bleek verliesgevend voor de posities van het fonds in interest rates swaps (IRS) op ontwikkelde markten. Vooral de aankondiging van de Zweedse Riksbank dat een renteverhoging aanstaande was, deed de ontvangstopposities van het fonds pijn, ook al zou de verhoging de belangrijkste herfinancieringsrente terug naar nul brengen. Een betaalpositie in Canada bleek ook verlieslatend toen de Bank of Canada haar rentetarief niet veranderde. Kleine winsten werden behaald op ontvangstopposities in Brazilië en Mexico door verbeterd sentiment over opkomende landen in het algemeen. De handel in aandelen eindigde ook in het rood met een shortpositie in US farmabedrijven die het meest pijn leed. Deze sector was dit jaar de slechtst presterende sector, maar steeg in oktober 5,9%. Het rendement op deze posities drukte zwaarder op het rendement

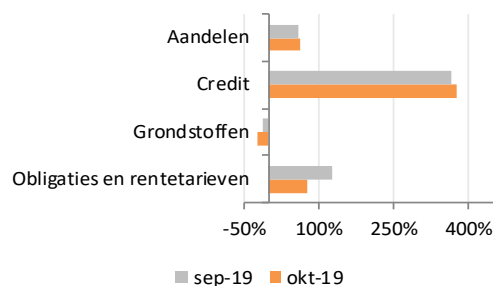
## Portefeuille verdeling



## Netto exposure en Value at risk (tabel links) en Maandelijkse vergelijking netto exposures (grafiek rechts)

	Netto exposure	VaR (99%)
Aandelen	62,5%	0,9%
Credit	376,1%	0,9%
Grondstoffen	-21,4%	0,8%
Obligaties en rentetarieven	77,8%	0,3%
Valuta	N.v.t.	0,5%

De gegevens m.b.t. netto exposures en VaR (99%) hebben alleen betrekking op exposures in Man AHL Evolution Limited, zijn maximaal voor 85% van toepassing op dit Fonds en opgenomen ter illustratie.



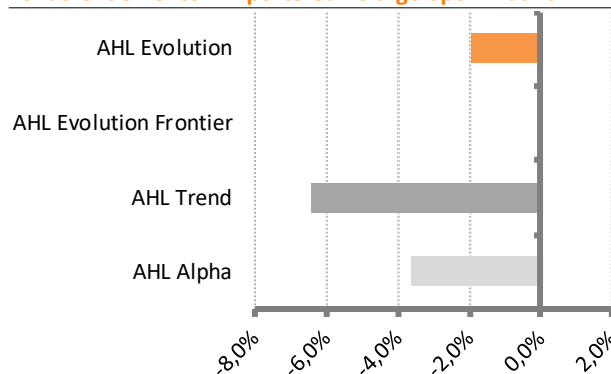
## Toelichting Netto exposure en Value at risk

De exposure cijfers vertegenwoordigen de delta onderliggende waarde van posities uitgedrukt in een percentage van het totale fondskapitaal in Man AHL Evolution Limited. Indien van toepassing zijn obligatie exposures aangepast naar de equivalent van een 10-jaars obligatie. Valuta exposures in deze tabel vertegenwoordigen alleen die van de valutasector verhandeld binnen Man AHL Evolution Limited en omvatten geen valuta-afdekking of cash management. Voor credit default swaps vertegenwoordigt een short positie aankoopbescherming en een long positie een verkoopbescherming.

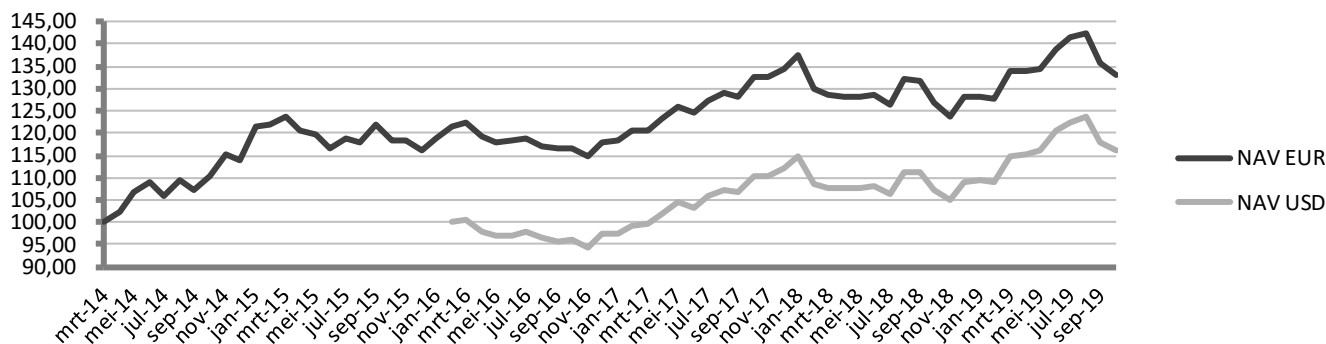
dan winsten uit shorts in energie aandelen en longs in semiconductor aandelen waar prijzen in oktober met ca. 7% stegen. Het fonds begon oktober met een kleine blootstelling naar de US dollar. Hoewel er winsten waren op longposities in Mexicaanse peso kwamen de verliezen in de valutahandel vooral door longposities in Turkse lira na een reeks van negatieve nieuwsberichten omtrent de militaire acties in Syrië en de daaraan gekoppelde sancties van de VS, alsmede pogingen van de Turkse toezichthouder om short selling te beperken. Een positie in de Zuid-Afrikaanse rand zigzagde ook heen en weer door bezorgdheden aangaande een reddingspoging door de overheid van de nationale elektriciteitsmaatschappij Eskom Holdings. De handel in credit en commodities eindigde voor beide in oktober in het zwart. Short posities in CDS indices was vooral winstgevend in de VS met alleen een klein verlies in een aantal Europese high yield obligaties. Een tweedeling in aardgas aan beide zijden van de oceaan was opvallend; door een koudegolf in de VS stegen prijzen daar met 13% terwijl in de UK de prijzen daalden met 1%, hetgeen bijdroeg aan het resultaat door een shortpositie in Brits aardgas.



## Fondsrendementen in portefeuille afgelopen maand



## Resultaatsgrafiek sinds 1 april 2014 (USD klasse vanaf februari 2016)

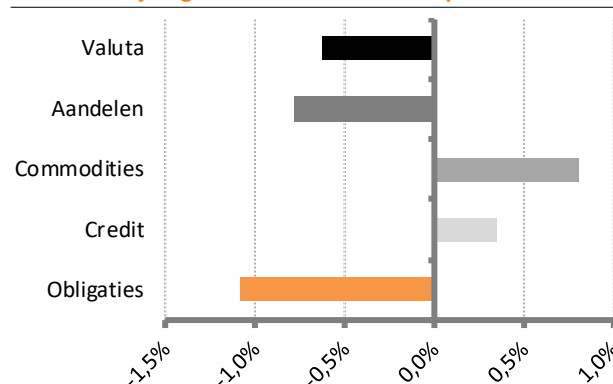


## Resultaat en risico vanaf 1 april 2014

	WTEF (EUR)	Wereld <sup>1</sup>
Laatste maand	-1,88%	1,66%
Dit jaar tot heden	3,70%	18,47%
Laatste 12 M	4,89%	10,02%
Totaal rendement	33,09%	49,21%
Rendement p.j.	5,25%	7,43%
Volatiliteit p.j.	8,27%	10,52%
Sharpe ratio	0,69	0,75
Terugval	-9,93%	-13,73%
Correlatie	0,10	1,00

1) MSCI World Net Total Return Index hedged to EUR (MXWOEUR Index)

## Resultaatsbijdrage binnen AHL Evolution per sector



## Historische resultaten

### Windmill Trend Evolution Fund

#### Maandrendementen (EUR klasse)\*

	jan	Feb	mrt	apr	mei	jun	Jul	aug	sep	okt	nov	dec	Ytd
2019	-0,01%	-0,53%	5,08%	-0,20%	0,28%	3,57%	1,74%	0,60%	-4,67%	-1,88%			<b>3,70%</b>
2018	2,34%	-5,45%	-1,24%	-0,19%	-0,05%	0,44%	-1,84%	4,48%	-0,08%	-3,79%	-2,36%	3,59%	<b>-4,52%</b>
2017	0,12%	1,91%	0,20%	2,18%	2,24%	-1,22%	2,18%	1,47%	-0,58%	3,18%	0,23%	1,25%	<b>13,88%</b>
2016	2,29%	2,22%	0,63%	-2,44%	-1,22%	0,31%	0,53%	-1,51%	-0,58%	0,25%	-1,90%	3,01%	<b>1,45%</b>
2015	6,68%	0,20%	1,55%	-2,51%	-0,77%	-2,60%	2,05%	-0,83%	3,45%	-2,85%	-0,30%	-1,59%	<b>2,06%</b>
2014	-1,72%	2,98%	0,33%	2,31%	4,35%	1,98%	-2,60%	3,03%	-2,04%	3,09%	4,44%	-1,08%	<b>13,99%</b>
2013	1,32%	-0,56%	1,49%	9,58%	-5,68%	-1,82%	1,71%	-1,91%	0,07%	5,93%	2,76%	0,99%	<b>13,87%</b>
2012	2,34%	0,36%	0,90%	1,26%	3,38%	-1,80%	3,67%	-0,43%	2,92%	1,38%	2,27%	1,66%	<b>19,30%</b>
2011	-1,50%	0,12%	-0,05%	2,21%	-0,31%	-4,15%	2,31%	11,21%	2,72%	-4,75%	-0,98%	2,34%	<b>8,60%</b>
2010	-0,39%	0,47%	5,12%	0,78%	-2,64%	2,02%	2,63%	5,37%	0,98%	3,49%	-4,02%	1,77%	<b>16,25%</b>
2009	-0,49%	0,89%	-1,34%	-2,33%	0,74%	-0,55%	4,76%	-0,09%	2,13%	-4,40%	2,26%	0,63%	<b>1,92%</b>
2008	4,14%	4,61%	0,31%	-0,55%	2,19%	4,67%	-5,20%	-0,05%	-6,17%	-0,30%	8,96%	6,09%	<b>19,10%</b>
2007	0,76%	-3,03%	-1,84%	5,17%	4,75%	-1,16%	3,96%	-5,14%	2,85%	3,01%	-1,04%	-0,57%	<b>7,37%</b>
2006	2,99%	2,89%	0,40%	4,76%	-3,50%	-1,02%	-0,92%	3,64%	1,60%	3,56%	1,94%	2,00%	<b>19,59%</b>
2005									1,72%	-4,06%	3,10%	0,43%	<b>1,06%</b>

\* Periode tot mrt 2014 betreft het trackrecord AHL Evolution Programme na aftrek van management fee en maximale allocatie van 85%.

† 2014 Ytd rendement sinds start datum Windmill Trend Evolution Fund (1 april)

#### Maandrendementen (USD klasse)

	jan	feb	maa	apr	mei	jun	Jul	aug	sep	okt	nov	dec	Ytd
2019	0,20%	-0,10%	5,20%	0,42%	0,49%	3,83%	1,76%	0,83%	-4,46%	-1,76%			<b>6,25%</b>
2018	2,49%	-5,29%	-1,13%	-0,06%	0,08%	0,61%	-1,76%	4,63%	0,05%	-3,52%	-2,16%	3,85%	<b>-2,64%</b>
2017	0,25%	1,91%	0,18%	2,29%	2,59%	-1,17%	2,35%	1,53%	-0,52%	3,21%	0,29%	1,44%	<b>15,22%</b>
2016			0,42%	-2,42%	-1,19%	0,36%	0,59%	-1,45%	-0,55%	0,31%	-1,78%	3,06%	<b>-2,74%</b>

Rendementen uit het verleden geven geen indicatie voor toekomstige resultaten

## Kerngegevens

Beheer vergoeding	0,55% (onderliggende fondsen max. 2%)	Verhandelbaarheid	Maandlijks op IW
Prestatie vergoeding	0% (onderliggende fondsen 20%)	Transactietermijn	10 werkdagen voor ultimo maand
Minimum investering	EUR 10.000,-	ISIN code en valuta	NL0010730727 (EUR)
Vervolginvestering	EUR 10.000,-	ISIN code en valuta	NL0011635222 (USD)
Start datum fonds	1 april 2014	Administrateur	Apex Fund Services B.V.
Fondsbeheerder	Privium Fund Management B.V.	Depositary	Darwin Depositary Services B.V.
Fondsadviseur	HJCO Capital Partners B.V.	Accountant	EY
Fondsvermogen	EUR 42.743.878	Website	<a href="http://www.windmillfunds.com">www.windmillfunds.com</a>

## Aanvullende informatie

Loop geen onnodig risico. Lees de Essentiële Beleggersinformatie. De informatie in deze presentatie biedt onvoldoende basis voor een beleggingsbeslissing en vormt geen (uitnodiging tot het doen van een) aanbod van rechten van deelneming in het Fonds. De waarde van uw beleggingen kan fluctueren. In het verleden behaalde resultaten bieden geen garantie voor de toekomst. Privium Fund Management B.V. heeft een vergunning als beheerder van beleggingsinstellingen en staat als zodanig onder toezicht van de Autoriteit Financiële Markten ([www.afm.nl](http://www.afm.nl)). Het Fonds en haar beheerder, Privium Fund Management B.V., zijn opgenomen in het register dat wordt gehouden door de Autoriteit Financiële Markten. Het prospectus van het Fonds en de Essentiële Beleggersinformatie zijn te downloaden via de website van de beheerder, [www.priviumfund.com](http://www.priviumfund.com). De in deze presentatie getoonde performanceoverzichten zijn met zorg door Privium Fund Management B.V. samengesteld. Aan deze informatie kunnen geen rechten worden ontleend.

## Awards AHL Evolution

