

Risicodragende assets eindigden voor de derde maand op rij hoger met nieuwe toppen voor aandelenindices als de S&P 500. De primaire aanjager hiervoor was de waargenomen vooruitgang in de handelsoorlog tussen de VS en China, maar ook verbeterde economische indicatoren gaven marktparticipanten goede hoop. Overall behaalde het fonds deze maand een rendement van 2,17% na kosten met vooral winsten uit aandelen en credit (bedrijfsobligaties) die het verlies uit obligaties compenseerden.

Het zogenaamde risk-on sentiment speelde de long aandelenposities in de hand, vooral in de Europese gezondheids- en kapitaalgoederen sector. Een short positie in Amerikaanse pharma aandelen was één van de weinige verlieslatende posities omdat deze sector de afgelopen maand met meer dan 4% steeg.

Credits stegen ook hard door de vernauwing van investment grade indices aan beide zijden van de Atlantische oceaan hetgeen gunstig was voor vrijwel alle credit posities in het fonds, vooral voor de posities in de US 5y CDX.

De handel in valuta was overall ook winstgevend met één dominant thema. Zuid-Amerikaanse valuta's verzwakten aanmerkelijk door politieke instabiliteit in de regio alsook door negatieve krantenkoppen. Een short positie in de Chileense peso tegenover de Amerikaanse dollar was de beste performer doordat de peso een all-time low behaalde, ondanks geruchten

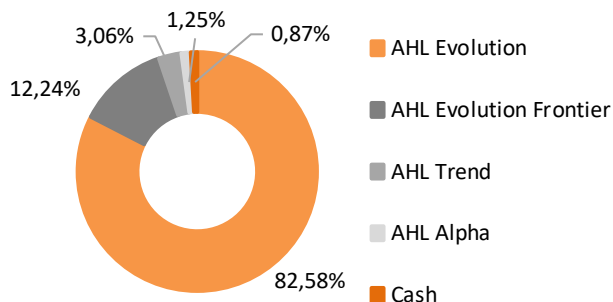
over een interventie door de centrale bank van Chili. Een long positie in de Mexicaanse peso tegenover de dollar was daarentegen minder profijtelijk, doordat ook de Mexicaanse peso werd besmet door het slechte nieuws.

De handel in commodities was winstgevend, voornamelijk door een shortpositie in Engels aardgas, waarvan de prijzen gedurende de maand met 15% daalden, hetgeen het jaarverlies op bijna 50% bracht. Een klein verlies werd gerealiseerd op een long positie in CO2 emissies waarvan de prijs dit kwartaal zijwaarts was gegaan na een substantiële stijging in 2019, voortkomend uit plannen van Duitsland om de emissie rechten van gesloten kolencentrales op te heffen.

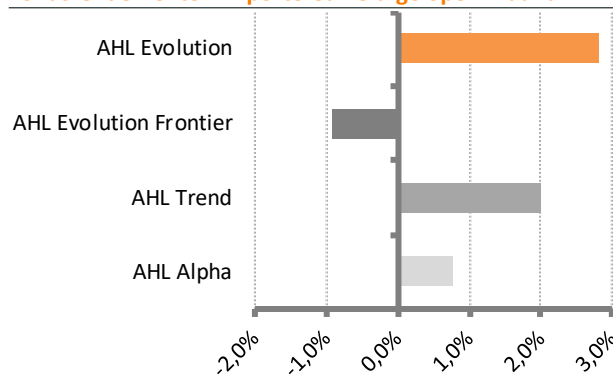
Koersen van vastrentende instrumenten daalden wereldwijd verder ten opzichte van de piek in september. De voornamelijk ontvangstposities van het fonds in interest rate swaps waren hierdoor per saldo verlieslatend. Dit effect was vooral zichtbaar in Brazilië waar de politieke instabiliteit, o.a. door de versnelde vrijlating van ex-president 'Lula' da Silva, leidde tot een dalend effect op koersen. Een betaalpositie in Canadese swaps was één van de weinige winstgevende posities, doordat koersen daar gedurende de maand daalden.



## Portefeuille verdeling



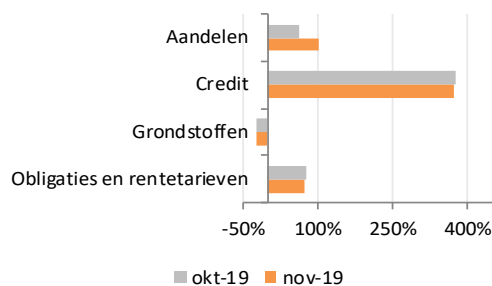
## Fondsrendementen in portefeuille afgelopen maand



## Netto exposure en Value at risk (tabel links) en Maandelijkse vergelijking netto exposures (grafiek rechts)

	Netto exposure	VaR (99%)
Aandelen	101,7%	1,5%
Credit	372,8%	0,8%
Grondstoffen	-22,3%	0,8%
Obligaties en rentetarieven	74,9%	0,3%
Valuta	N.v.t.	0,3%

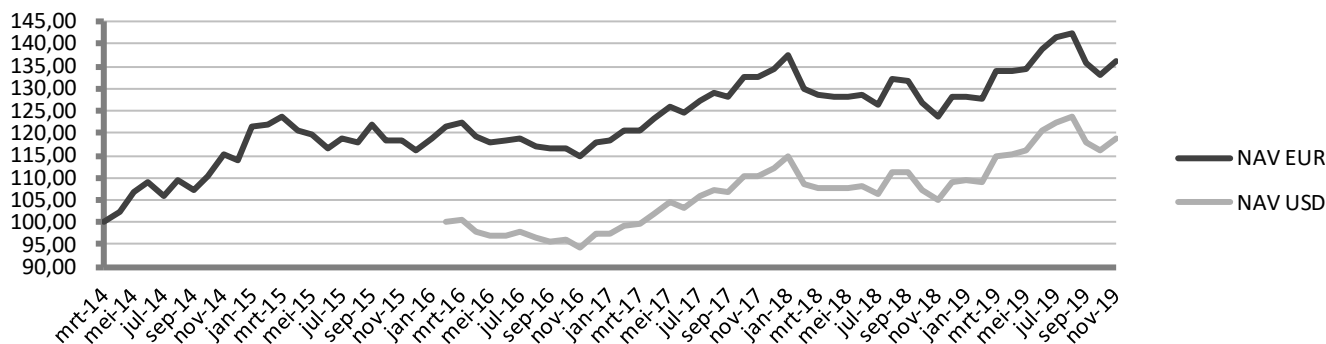
De gegevens m.b.t. netto exposures en VaR (99%) hebben alleen betrekking op exposures in Man AHL Evolution Limited, zijn maximaal voor 85% van toepassing op dit Fonds en opgenomen ter illustratie.



## Toelichting Netto exposure en Value at risk

De exposure cijfers vertegenwoordigen de delta onderliggende waarde van posities uitgedrukt in een percentage van het totale fondskapitaal in Man AHL Evolution Limited. Indien van toepassing zijn obligatie exposures aangepast naar de equivalent van een 10-jaars obligatie. Valuta exposures in deze tabel vertegenwoordigen alleen die van de valutasector verhandeld binnen Man AHL Evolution Limited en omvatten geen valuta-afdekking of cash management. Voor credit default swaps vertegenwoordigt een short positie aankoopbescherming en een long positie een verkoopbescherming.

## Resultaatsgrafiek sinds 1 april 2014 (USD klasse vanaf februari 2016)

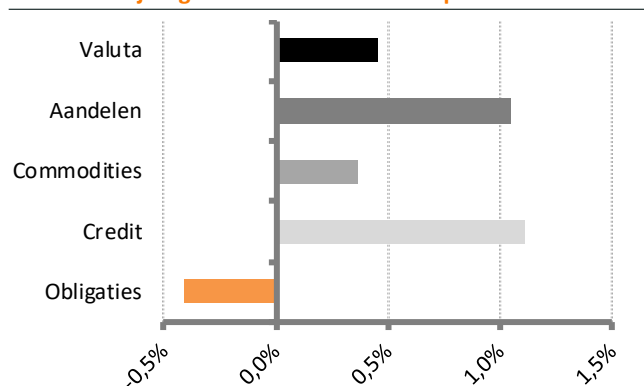


## Resultaat en risico vanaf 1 april 2014

	WTEF (EUR)	Wereld <sup>1</sup>
Laatste maand	2,17%	3,03%
Dit jaar tot heden	5,95%	22,06%
Laatste 12 M	9,76%	12,26%
Totaal rendement	35,98%	53,74%
Rendement p.j.	5,57%	7,88%
Volatiliteit p.j.	8,24%	10,49%
Sharpe ratio	0,73	0,79
Terugval	-9,93%	-13,73%
Correlatie	0,11	1,00

1) MSCI World Net Total Return Index hedged to EUR (MXWOHEUR Index)

## Resultaatsbijdrage binnen AHL Evolution per sector



## Historische resultaten

### Windmill Trend Evolution Fund

#### Maandrendementen (EUR klasse)\*

	jan	Feb	mrt	apr	mei	jun	Jul	aug	sep	okt	nov	dec	Ytd
2019	-0,01%	-0,53%	5,08%	-0,20%	0,28%	3,57%	1,74%	0,60%	-4,67%	-1,88%	2,17%		<b>5,95%</b>
2018	2,34%	-5,45%	-1,24%	-0,19%	-0,05%	0,44%	-1,84%	4,48%	-0,08%	-3,79%	-2,36%	3,59%	<b>-4,52%</b>
2017	0,12%	1,91%	0,20%	2,18%	2,24%	-1,22%	2,18%	1,47%	-0,58%	3,18%	0,23%	1,25%	<b>13,88%</b>
2016	2,29%	2,22%	0,63%	-2,44%	-1,22%	0,31%	0,53%	-1,51%	-0,58%	0,25%	-1,90%	3,01%	<b>1,45%</b>
2015	6,68%	0,20%	1,55%	-2,51%	-0,77%	-2,60%	2,05%	-0,83%	3,45%	-2,85%	-0,30%	-1,59%	<b>2,06%</b>
2014	-1,72%	2,98%	0,33%	2,31%	4,35%	1,98%	-2,60%	3,03%	-2,04%	3,09%	4,44%	-1,08%	<b>13,99%</b>
2013	1,32%	-0,56%	1,49%	9,58%	-5,68%	-1,82%	1,71%	-1,91%	0,07%	5,93%	2,76%	0,99%	<b>13,87%</b>
2012	2,34%	0,36%	0,90%	1,26%	3,38%	-1,80%	3,67%	-0,43%	2,92%	1,38%	2,27%	1,66%	<b>19,30%</b>
2011	-1,50%	0,12%	-0,05%	2,21%	-0,31%	-4,15%	2,31%	11,21%	2,72%	-4,75%	-0,98%	2,34%	<b>8,60%</b>
2010	-0,39%	0,47%	5,12%	0,78%	-2,64%	2,02%	2,63%	5,37%	0,98%	3,49%	-4,02%	1,77%	<b>16,25%</b>
2009	-0,49%	0,89%	-1,34%	-2,33%	0,74%	-0,55%	4,76%	-0,09%	2,13%	-4,40%	2,26%	0,63%	<b>1,92%</b>
2008	4,14%	4,61%	0,31%	-0,55%	2,19%	4,67%	-5,20%	-0,05%	-6,17%	-0,30%	8,96%	6,09%	<b>19,10%</b>
2007	0,76%	-3,03%	-1,84%	5,17%	4,75%	-1,16%	3,96%	-5,14%	2,85%	3,01%	-1,04%	-0,57%	<b>7,37%</b>
2006	2,99%	2,89%	0,40%	4,76%	-3,50%	-1,02%	-0,92%	3,64%	1,60%	3,56%	1,94%	2,00%	<b>19,59%</b>
2005									1,72%	-4,06%	3,10%	0,43%	<b>1,06%</b>

\* Periode tot mrt 2014 betreft het trackrecord AHL Evolution Programme na aftrek van management fee en maximale allocatie van 85%.

† 2014 Ytd rendement sinds start datum Windmill Trend Evolution Fund (1 april)

#### Maandrendementen (USD klasse)

	jan	feb	maa	apr	mei	jun	Jul	aug	sep	okt	Nov	dec	Ytd
2019	0,20%	-0,10%	5,20%	0,42%	0,49%	3,83%	1,76%	0,83%	-4,46%	-1,76%	2,29%		<b>8,69%</b>
2018	2,49%	-5,29%	-1,13%	-0,06%	0,08%	0,61%	-1,76%	4,63%	0,05%	-3,52%	-2,16%	3,85%	<b>-2,64%</b>
2017	0,25%	1,91%	0,18%	2,29%	2,59%	-1,17%	2,35%	1,53%	-0,52%	3,21%	0,29%	1,44%	<b>15,22%</b>
2016			0,42%	-2,42%	-1,19%	0,36%	0,59%	-1,45%	-0,55%	0,31%	-1,78%	3,06%	<b>-2,74%</b>

Rendementen uit het verleden geven geen indicatie voor toekomstige resultaten

# windmill Trend Evolution Fund

Maandrapport november 2019

Waarde per Participatie EUR 135,98

Maandrendement 2,17%

## Kerngegevens

Beheer vergoeding	0,55% (onderliggende fondsen max. 2%)	Verhandelbaarheid	Maandlijks op IW
Prestatie vergoeding	0% (onderliggende fondsen max. 20%)	Transactietermijn	10 werkdagen voor ultimo maand
Minimum investering	EUR 10.000,-	ISIN code en valuta	NL0010730727 (EUR)
Vervolginvestering	EUR 10.000,-	ISIN code en valuta	NL0011635222 (USD)
Start datum fonds	1 april 2014	Administrateur	Apex Fund Services B.V.
Fondsbeheerder	Privium Fund Management B.V.	Depositary	Darwin Depositary Services B.V.
Fondsadviseur	OAKK Capital Partners B.V.	Accountant	EY
Fondsvermogen	EUR 41.652.700	Website	<a href="http://www.windmillfunds.com">www.windmillfunds.com</a>

## Aanvullende informatie

*Loop geen onnodig risico. Lees de Essentiële Beleggersinformatie. De informatie in deze presentatie biedt onvoldoende basis voor een beleggingsbeslissing en vormt geen (uitnodiging tot het doen van een) aanbod van rechten van deelneming in het Fonds. De waarde van uw beleggingen kan fluctueren. In het verleden behaalde resultaten bieden geen garantie voor de toekomst.*

*Privium Fund Management B.V. heeft een vergunning als beheerder van beleggingsinstellingen en staat als zodanig onder toezicht van de Autoriteit Financiële Markten ([www.afm.nl](http://www.afm.nl)). Het Fonds en haar beheerder, Privium Fund Management B.V., zijn opgenomen in het register dat wordt gehouden door de Autoriteit Financiële Markten.*

*Het prospectus van het Fonds en de Essentiële Beleggersinformatie zijn te downloaden via de website van de beheerder, [www.priviumfund.com](http://www.priviumfund.com). De in deze presentatie getoonde performanceoverzichten zijn met zorg door Privium Fund Management B.V. samengesteld. Aan deze informatie kunnen geen rechten worden ontleend.*

## Awards AHL Evolution

