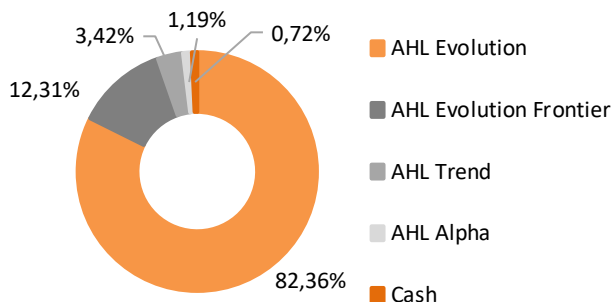


Een reeks positieve berichten werd goed ontvangen op de risicohongerige markten in december. Het Fase Eén akkoord tussen de VS en China werd aangekondigd door beide partijen met onmiddellijk daarna de aankondiging van de Fase Twee onderhandelingen. De Conservatieve Partij van Boris Johnson werd de grote winnaar van de verkiezingen in het VK met de grootste meerderheid van stemmen sinds Margaret Thatcher in 1987. Als gevolg hiervan gingen een aantal aandelenindices richting all-time highs, inclusief de Europe STOX 600 index die daarvoor was gepiekt in 2015.

De risk-on posities in het Fonds pasten goed in deze omgeving waardoor de maand winstgevend werd afgesloten met winsten uit commodities, credit en aandelen en kleine verliezen uit valutahandel. De shortposities van het Fonds in energiemarkten waren de beste performers deze maand. Prijzen van Europees aardgas bleven dalen, doordat importen uit de VS, Rusland en Qatar de markt overspoelden. Prijzen van vooral aardgas uit het VK zijn ten opzichte van een jaar geleden gehalveerd. Kleine verliezen werden geleden in brandstof-olie en CO2-emissiehandel.

Het positieve sentiment gaf een welkome rugwind aan de long aandelenposities van het fonds. Kapitaalgoederen en consumentengoederen waren top performers, gevolgd door US halfgeleiders - een passend einde van het jaar waarin de Nasdaq 100 index van technologie aandelen met bijna 40% was gestegen. De slechtst presterende sectoren waren allemaal

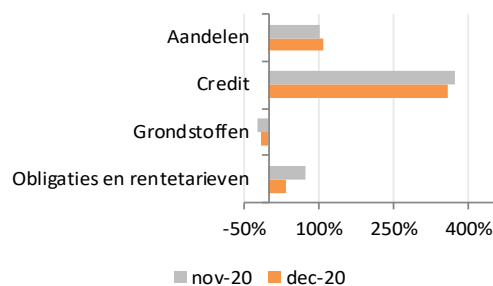
## Portefeuille verdeling



## Netto exposure en Value at risk (tabel links) en Maandelijkse vergelijking netto exposures (grafiek rechts)

|                             | Netto exposure | VaR (99%) |
|-----------------------------|----------------|-----------|
| Aandelen                    | 108,8%         | 1,5%      |
| Credit                      | 360,2%         | 0,6%      |
| Grondstoffen                | -15,3%         | 0,7%      |
| Obligaties en rentetarieven | 35,8%          | 0,2%      |
| Valuta                      | N.v.t.         | 0,5%      |

De gegevens m.b.t. netto exposures en VaR (99%) hebben alleen betrekking op exposures in Man AHL Evolution Limited, zijn maximaal voor 85% van toepassing op dit Fonds en opgenomen ter illustratie.



## Toelichting Netto exposure en Value at risk

De exposure cijfers vertegenwoordigen de delta onderliggende waarde van posities uitgedrukt in een percentage van het totale fondskapitaal in Man AHL Evolution Limited. Indien van toepassing zijn obligatie exposures aangepast naar de equivalent van een 10-jaars obligatie. Valuta exposures in deze tabel vertegenwoordigen alleen die van de valutasector verhandeld binnen Man AHL Evolution Limited en omvatten geen valuta-afdekking of cash management. Voor credit default swaps vertegenwoordigt een short positie aankoopbescherming en een long positie een verkoopbescherming.

shortposities, met het grootste verlies uit de US energie sector waar de koersen stegen met meer dan 5%.

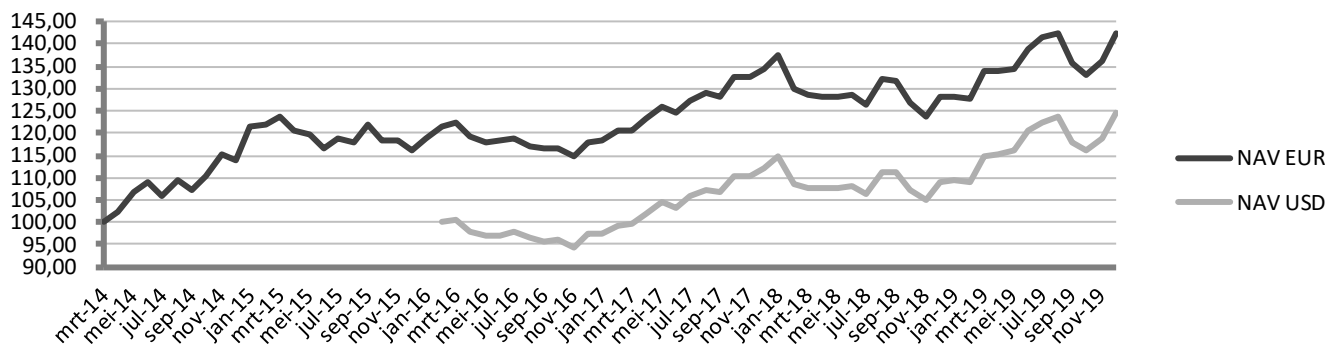
Long posities in credit (bedrijfsobligaties) stegen ook door het bullish sentiment met elk van de indices die het Fonds handelt in het zwart. De meest in het oog springende performers waren *investment grade*- en *high yield corporate credit* in de VS.

Winnaars en verliezers in obligaties/vastrentend waren vrijwel perfect in evenwicht. Het overheersende thema in vastrentend was dat van stijgende rentes die gunstig waren voor de *payer* posities in Canadese swaps, maar niet voor de *receiver* posities in Nieuw-Zeeland en Polen. Een *receiver* positie in Zuid-Afrika was echter winstgevend doordat het bullish sentiment aldaar overheerste en de geluiden verstomden over de recente problemen bij de landelijke energieleverancier Eskom.

De handel in valuta eindigde de maand met een klein verlies. Long posities in Russische roebel en Zuid Afrikaanse rand versus de US dollar waren winstgevend door de stijging van die valuta. In tegenstelling tot vorige maand, toen politieke instabiliteit een issue was, werd er deze maand verlies geleden op short posities in Chileense en Colombiaanse pesos.



## Resultaatsgrafiek sinds 1 april 2014 (USD klasse vanaf februari 2016)

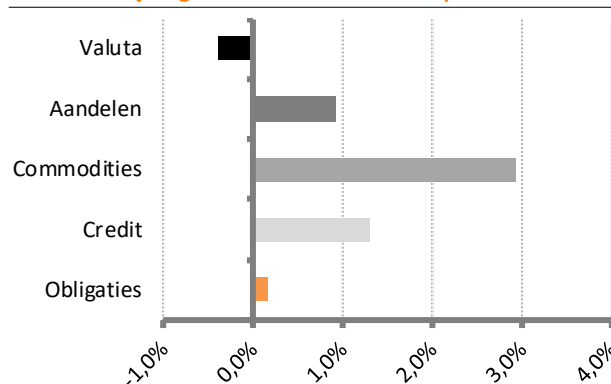


## Resultaat en risico vanaf 1 april 2014

|                    | WTEF (EUR) | Wereld <sup>1</sup> |
|--------------------|------------|---------------------|
| Laatste maand      | 4,68%      | 2,07%               |
| Dit jaar tot heden | 10,91%     | 24,58%              |
| Laatste 12 M       | 10,91%     | 24,58%              |
| Totaal rendement   | 42,34%     | 56,92%              |
| Rendement p.j.     | 6,33%      | 8,15%               |
| Volatiliteit p.j.  | 8,36%      | 10,43%              |
| Sharpe ratio       | 0,81       | 0,82                |
| Terugval           | -9,93%     | -13,73%             |
| Correlatie         | 0,12       | 1,00                |

1) MSCI World Net Total Return Index hedged to EUR (MXWOEUR Index)

## Resultaatsbijdrage binnen AHL Evolution per sector



## Historische resultaten

### Windmill Trend Evolution Fund

#### Maandrendementen (EUR klasse)\*

|      | jan    | feb    | mrt    | apr    | mei    | jun    | jul    | aug    | sep    | okt    | nov    | dec    | Ytd           |
|------|--------|--------|--------|--------|--------|--------|--------|--------|--------|--------|--------|--------|---------------|
| 2019 | -0,01% | -0,53% | 5,08%  | -0,20% | 0,28%  | 3,57%  | 1,74%  | 0,60%  | -4,67% | -1,88% | 2,17%  | 4,68%  | <b>10,91%</b> |
| 2018 | 2,34%  | -5,45% | -1,24% | -0,19% | -0,05% | 0,44%  | -1,84% | 4,48%  | -0,08% | -3,79% | -2,36% | 3,59%  | <b>-4,52%</b> |
| 2017 | 0,12%  | 1,91%  | 0,20%  | 2,18%  | 2,24%  | -1,22% | 2,18%  | 1,47%  | -0,58% | 3,18%  | 0,23%  | 1,25%  | <b>13,88%</b> |
| 2016 | 2,29%  | 2,22%  | 0,63%  | -2,44% | -1,22% | 0,31%  | 0,53%  | -1,51% | -0,58% | 0,25%  | -1,90% | 3,01%  | <b>1,45%</b>  |
| 2015 | 6,68%  | 0,20%  | 1,55%  | -2,51% | -0,77% | -2,60% | 2,05%  | -0,83% | 3,45%  | -2,85% | -0,30% | -1,59% | <b>2,06%</b>  |
| 2014 | -1,72% | 2,98%  | 0,33%  | 2,31%  | 4,35%  | 1,98%  | -2,60% | 3,03%  | -2,04% | 3,09%  | 4,44%  | -1,08% | <b>13,99%</b> |
| 2013 | 1,32%  | -0,56% | 1,49%  | 9,58%  | -5,68% | -1,82% | 1,71%  | -1,91% | 0,07%  | 5,93%  | 2,76%  | 0,99%  | <b>13,87%</b> |
| 2012 | 2,34%  | 0,36%  | 0,90%  | 1,26%  | 3,38%  | -1,80% | 3,67%  | -0,43% | 2,92%  | 1,38%  | 2,27%  | 1,66%  | <b>19,30%</b> |
| 2011 | -1,50% | 0,12%  | -0,05% | 2,21%  | -0,31% | -4,15% | 2,31%  | 11,21% | 2,72%  | -4,75% | -0,98% | 2,34%  | <b>8,60%</b>  |
| 2010 | -0,39% | 0,47%  | 5,12%  | 0,78%  | -2,64% | 2,02%  | 2,63%  | 5,37%  | 0,98%  | 3,49%  | -4,02% | 1,77%  | <b>16,25%</b> |
| 2009 | -0,49% | 0,89%  | -1,34% | -2,33% | 0,74%  | -0,55% | 4,76%  | -0,09% | 2,13%  | -4,40% | 2,26%  | 0,63%  | <b>1,92%</b>  |
| 2008 | 4,14%  | 4,61%  | 0,31%  | -0,55% | 2,19%  | 4,67%  | -5,20% | -0,05% | -6,17% | -0,30% | 8,96%  | 6,09%  | <b>19,10%</b> |
| 2007 | 0,76%  | -3,03% | -1,84% | 5,17%  | 4,75%  | -1,16% | 3,96%  | -5,14% | 2,85%  | 3,01%  | -1,04% | -0,57% | <b>7,37%</b>  |
| 2006 | 2,99%  | 2,89%  | 0,40%  | 4,76%  | -3,50% | -1,02% | -0,92% | 3,64%  | 1,60%  | 3,56%  | 1,94%  | 2,00%  | <b>19,59%</b> |
| 2005 |        |        |        |        |        |        |        |        | 1,72%  | -4,06% | 3,10%  | 0,43%  | <b>1,06%</b>  |

\* Periode tot mrt 2014 betreft het trackrecord AHL Evolution Programme na aftrek van management fee en maximale allocatie van 85%.

† 2014 Ytd rendement sinds start datum Windmill Trend Evolution Fund (1 april)

#### Maandrendementen (USD klasse)

|      | jan   | feb    | maa    | apr    | mei    | jun    | jul    | aug    | sep    | okt    | nov    | dec   | Ytd           |
|------|-------|--------|--------|--------|--------|--------|--------|--------|--------|--------|--------|-------|---------------|
| 2019 | 0,20% | -0,10% | 5,20%  | 0,42%  | 0,49%  | 3,83%  | 1,76%  | 0,83%  | -4,46% | -1,76% | 2,29%  | 4,92% | <b>14,05%</b> |
| 2018 | 2,49% | -5,29% | -1,13% | -0,06% | 0,08%  | 0,61%  | -1,76% | 4,63%  | 0,05%  | -3,52% | -2,16% | 3,85% | <b>-2,64%</b> |
| 2017 | 0,25% | 1,91%  | 0,18%  | 2,29%  | 2,59%  | -1,17% | 2,35%  | 1,53%  | -0,52% | 3,21%  | 0,29%  | 1,44% | <b>15,22%</b> |
| 2016 |       |        | 0,42%  | -2,42% | -1,19% | 0,36%  | 0,59%  | -1,45% | -0,55% | 0,31%  | -1,78% | 3,06% | <b>-2,74%</b> |

Rendementen uit het verleden geven geen indicatie voor toekomstige resultaten

## Kerngegevens

|                      |                                       |                     |  |
|----------------------|---------------------------------------|---------------------|--|
| Beheer vergoeding    | 0,55% (onderliggende fondsen max. 2%) | Verhandelbaarheid   | Maandlijks op IW   |
| Prestatie vergoeding | 0% (onderliggende fondsen max. 20%)   | Transactietermijn   | 10 werkdagen voor ultimo maand                                   |
| Minimum investering  | EUR 10.000,-                          | ISIN code en valuta | NL0010730727 (EUR)   |
| Vervolginvestering   | EUR 10.000,-                          | ISIN code en valuta | NL0011635222 (USD)   |
| Start datum fonds    | 1 april 2014                          | Administrateur      | Apex Fund Services B.V.  |
| Fondsbeheerder       | Privium Fund Management B.V.          | Depositary          | Darwin Depositary Services B.V.                                  |
| Fondsadviseur        | OAKK Capital Partners B.V.            | Accountant          | EY   |
| Fondsvermogen        | EUR 43.793.680                        | Website             | <a href="http://www.windmillfunds.com">www.windmillfunds.com</a> |

## Aanvullende informatie

Loop geen onnodig risico. Lees de Essentiële Beleggersinformatie. De informatie in deze presentatie biedt onvoldoende basis voor een beleggingsbeslissing en vormt geen (uitnodiging tot het doen van een) aanbod van rechten van deelneming in het Fonds. De waarde van uw beleggingen kan fluctueren. In het verleden behaalde resultaten bieden geen garantie voor de toekomst.

Privium Fund Management B.V. heeft een vergunning als beheerder van beleggingsinstellingen en staat als zodanig onder toezicht van de Autoriteit Financiële Markten ([www.afm.nl](http://www.afm.nl)). Het Fonds en haar beheerder, Privium Fund Management B.V., zijn opgenomen in het register dat wordt gehouden door de Autoriteit Financiële Markten.

Het prospectus van het Fonds en de Essentiële Beleggersinformatie zijn te downloaden via de website van de beheerder, [www.priviumfund.com](http://www.priviumfund.com). De in deze presentatie getoonde performanceoverzichten zijn met zorg door Privium Fund Management B.V. samengesteld. Aan deze informatie kunnen geen rechten worden ontleend.

## Awards AHL Evolution

