

Als risico beleggingen een excuus zochten om te dalen na een periode van 4 maanden van stijgende koersen, gaf het Coronavirus daar een goede aanleiding toe. In de derde week van januari daalden aandelenmarkten en verwijdden credit spreads op het nieuws van de toename van infecties door dit virus in China. Dit gaf verdere drijfkracht aan de al dalende rente op obligaties en prijzen van ruwe olie, welke deze maand met 20% kelderden. Per saldo daalde het Fonds met 0,68% met verliezen in valutamarkten, aandelen en credit die winsten in commodities en op vastrentend overklasten.

Zowel de recente kracht van de Amerikaanse economie en de vlucht naar veilige havens leidde gedurende de maand tot steun voor de US dollar. Dit zorgde voor pijn bij het Fonds met long posities in opkomende markten zoals de Zuid-Afrikaanse Rand. Aan de andere kant, posities in Zuid-Amerikaanse valuta, zoals de Chileense peso waren short tegenover de USD door de recente politieke onrust en waren deze maand dan ook profijtelijk.

De resultaten op de aandelenhandel waren deze maand zo goed als vlak. Short posities in energieaandelen aan beide zijden van de Atlantische oceaan waren de top performers, doordat de olieprijs daalden. Longposities in Amerikaanse kapitaalgoederen en farmabedrijven waren de grootste achterblijvers, juist nadat ze de eerste helft van de maand winstgevend waren.

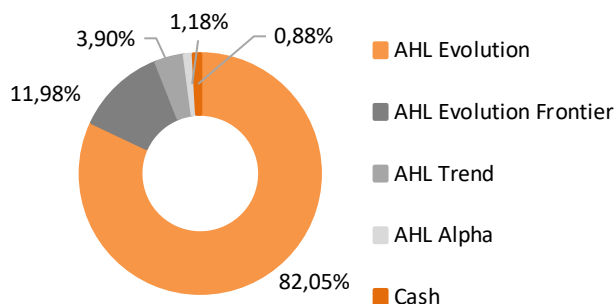
De handel in credit (bedrijfsobligaties) was meer verlieslatend dan de aandelenhandel ondanks vergelijkbare 'risk-on' posities, waarbij de slechtst presterende sector de Europese Crossover index was, waar deze maand de spreads ca. 25 bp verwijdden.

De handel in vastrentende waarden daarentegen schreef deze maand net zwarte cijfers. Ontvangstposities waren gedurende de maand over het algemeen winstgevend, doordat de rentes wereldwijd daalden, vooral in Zuid-Afrika en Singapore. Aan de andere kant waren betaalposities in deze omgeving verlieslatend, met name in Canada en er was dan ook een flinke verschuiving in de posities aan het einde van de maand.

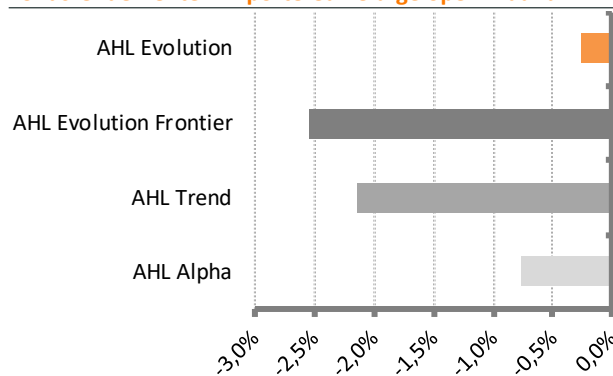
Deze maand was de handel in commodities het meest profijtelijk. Het lijkt op een terugkerend thema in ons maandelijks commentaar, maar ook deze maand leverde een short positie in Brits aardgas de grootste bijdrage in deze sector, doordat prijzen met ca. 20% daalden vanwege de zachte winter tot nu toe. De winsten werden enigszins getemperd door een long positie in ijzererts waarvan de prijzen daalden, in lijn met andere industriële metalen, vanwege de negatieve effecten die het Coronavirus naar verwachtingen zal hebben op de wereldwijde economische groei.



## Portefeuille verdeling



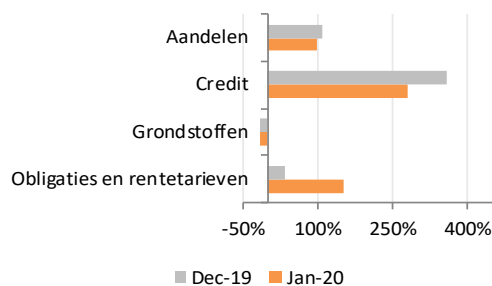
## Fondsrendementen in portefeuille afgelopen maand



## Netto exposure en Value at risk (tabel links) en Maandelijks vergelijking netto exposures (grafiek rechts)

	Netto exposure	VaR (99%)
Aandelen	99,0%	1,1%
Credit	282,2%	0,5%
Grondstoffen	-15,9%	0,6%
Obligaties en rentetarieven	151,0%	0,6%
Valuta	N.v.t.	0,3%

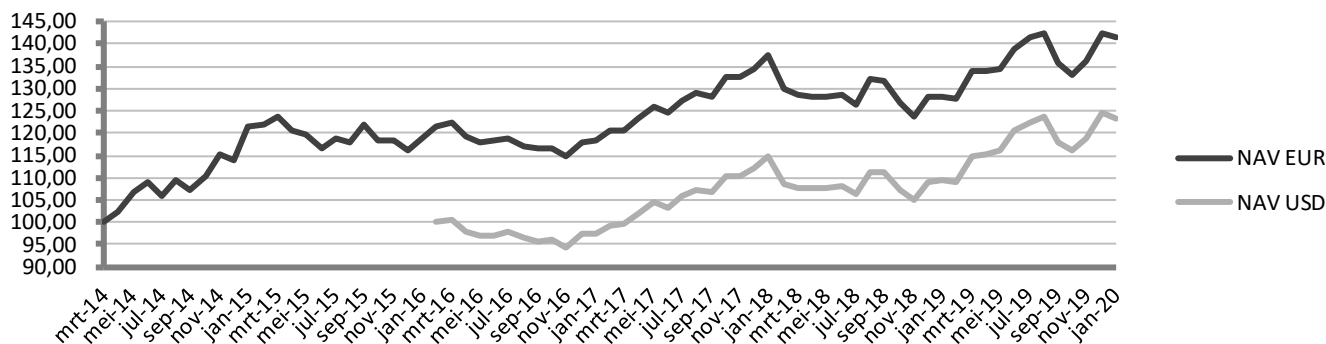
De gegevens m.b.t. netto exposures en VaR (99%) hebben alleen betrekking op exposures in Man AHL Evolution Limited, zijn maximaal voor 85% van toepassing op dit Fonds en opgenomen ter illustratie.



## Toelichting Netto exposure en Value at risk

De exposure cijfers vertegenwoordigen de delta onderliggende waarde van posities uitgedrukt in een percentage van het totale fondskapitaal in Man AHL Evolution Limited. Indien van toepassing zijn obligatie exposures aangepast naar de equivalent van een 10-jaars obligatie. Valuta exposures in deze tabel vertegenwoordigen alleen die van de valutasector verhandeld binnen Man AHL Evolution Limited en omvatten geen valuta-afdekking of cash management. Voor credit default swaps vertegenwoordigt een short positie aankoopbescherming en een long positie een verkoopbescherming.

## Resultaatsgrafiek sinds 1 april 2014 (USD klasse vanaf februari 2016)

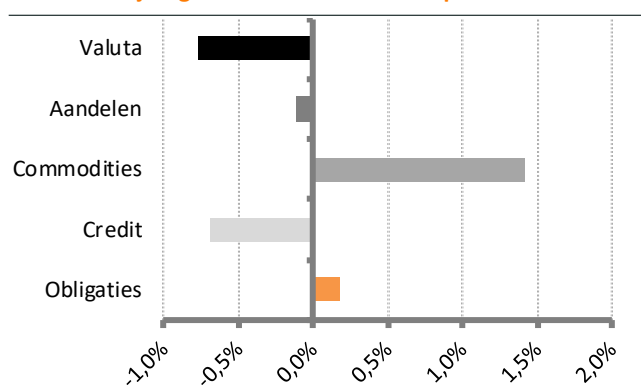


## Resultaat en risico vanaf 1 april 2014

	WTEF (EUR)	Wereld <sup>1</sup>
Laatste maand	-0,68%	-0,40%
Dit jaar tot heden	-0,68%	-0,40%
Laatste 12 M	10,17%	15,90%
Totaal rendement	41,38%	56,29%
Rendement p.j.	6,12%	7,96%
Volatiliteit p.j.	8,32%	10,37%
Sharpe ratio	0,79	0,81
Terugval	-9,93%	-13,73%
Correlatie	0,12	1,00

1) MSCI World Net Total Return Index hedged to EUR (MXWOHEUR Index)

## Resultaatsbijdrage binnen AHL Evolution per sector



## Historische resultaten

### Windmill Trend Evolution Fund

#### Maandrendementen (EUR klasse)\*

	jan	feb	mrt	apr	mei	jun	jul	aug	sep	okt	nov	dec	Ytd
2020	<b>-0,68%</b>												<b>-0,68%</b>
2019	<b>-0,01%</b>	<b>-0,53%</b>	5,08%	<b>-0,20%</b>	0,28%	3,57%	1,74%	0,60%	<b>-4,67%</b>	<b>-1,88%</b>	2,17%	4,68%	<b>10,91%</b>
2018	2,34%	<b>-5,45%</b>	<b>-1,24%</b>	<b>-0,19%</b>	<b>-0,05%</b>	0,44%	<b>-1,84%</b>	4,48%	<b>-0,08%</b>	<b>-3,79%</b>	<b>-2,36%</b>	3,59%	<b>-4,52%</b>
2017	0,12%	1,91%	0,20%	2,18%	2,24%	<b>-1,22%</b>	2,18%	1,47%	<b>-0,58%</b>	3,18%	0,23%	1,25%	<b>13,88%</b>
2016	2,29%	2,22%	0,63%	<b>-2,44%</b>	<b>-1,22%</b>	0,31%	0,53%	<b>-1,51%</b>	<b>-0,58%</b>	0,25%	<b>-1,90%</b>	3,01%	<b>1,45%</b>
2015	6,68%	0,20%	1,55%	<b>-2,51%</b>	<b>-0,77%</b>	<b>-2,60%</b>	2,05%	<b>-0,83%</b>	3,45%	<b>-2,85%</b>	<b>-0,30%</b>	<b>-1,59%</b>	<b>2,06%</b>
2014	<b>-1,72%</b>	2,98%	0,33%	2,31%	4,35%	1,98%	<b>-2,60%</b>	3,03%	<b>-2,04%</b>	3,09%	4,44%	<b>-1,08%</b>	<b>13,99%</b>
2013	1,32%	<b>-0,56%</b>	1,49%	9,58%	<b>-5,68%</b>	<b>-1,82%</b>	1,71%	<b>-1,91%</b>	0,07%	5,93%	2,76%	0,99%	<b>13,87%</b>
2012	2,34%	0,36%	0,90%	1,26%	3,38%	<b>-1,80%</b>	3,67%	<b>-0,43%</b>	2,92%	1,38%	2,27%	1,66%	<b>19,30%</b>
2011	<b>-1,50%</b>	0,12%	<b>-0,05%</b>	2,21%	<b>-0,31%</b>	<b>-4,15%</b>	2,31%	11,21%	2,72%	<b>-4,75%</b>	<b>-0,98%</b>	2,34%	<b>8,60%</b>
2010	<b>-0,39%</b>	0,47%	5,12%	0,78%	<b>-2,64%</b>	2,02%	2,63%	5,37%	0,98%	3,49%	<b>-4,02%</b>	1,77%	<b>16,25%</b>
2009	<b>-0,49%</b>	0,89%	<b>-1,34%</b>	<b>-2,33%</b>	0,74%	<b>-0,55%</b>	4,76%	<b>-0,09%</b>	2,13%	<b>-4,40%</b>	2,26%	0,63%	<b>1,92%</b>
2008	4,14%	4,61%	0,31%	<b>-0,55%</b>	2,19%	4,67%	<b>-5,20%</b>	<b>-0,05%</b>	<b>-6,17%</b>	<b>-0,30%</b>	8,96%	6,09%	<b>19,10%</b>
2007	0,76%	<b>-3,03%</b>	<b>-1,84%</b>	5,17%	4,75%	<b>-1,16%</b>	3,96%	<b>-5,14%</b>	2,85%	3,01%	<b>-1,04%</b>	<b>-0,57%</b>	<b>7,37%</b>
2006	2,99%	2,89%	0,40%	4,76%	<b>-3,50%</b>	<b>-1,02%</b>	<b>-0,92%</b>	3,64%	1,60%	3,56%	1,94%	2,00%	<b>19,59%</b>
2005									1,72%	<b>-4,06%</b>	3,10%	0,43%	<b>1,06%</b>

\* Periode tot mrt 2014 betreft het trackrecord AHL Evolution Programme na aftrek van management fee en maximale allocatie van 85%.

2014 Ytd rendement sinds start datum Windmill Trend Evolution Fund (1 april)

#### Maandrendementen (USD klasse)

	jan	feb	maa	apr	mei	jun	jul	aug	sep	okt	nov	dec	Ytd
2020	<b>-0,87%</b>												<b>-0,87%</b>
2019	0,20%	<b>-0,10%</b>	5,20%	0,42%	0,49%	3,83%	1,76%	0,83%	<b>-4,46%</b>	<b>-1,76%</b>	2,29%	4,92%	<b>14,05%</b>
2018	2,49%	<b>-5,29%</b>	<b>-1,13%</b>	<b>-0,06%</b>	0,08%	0,61%	<b>-1,76%</b>	4,63%	0,05%	<b>-3,52%</b>	<b>-2,16%</b>	3,85%	<b>-2,64%</b>
2017	0,25%	1,91%	0,18%	2,29%	2,59%	<b>-1,17%</b>	2,35%	1,53%	<b>-0,52%</b>	3,21%	0,29%	1,44%	<b>15,22%</b>
2016			0,42%	<b>-2,42%</b>	<b>-1,19%</b>	0,36%	0,59%	<b>-1,45%</b>	<b>-0,55%</b>	0,31%	<b>-1,78%</b>	3,06%	<b>-2,74%</b>

Rendementen uit het verleden geven geen indicatie voor toekomstige resultaten

# windmill Trend Evolution Fund

Maandrapport januari 2020

Waarde per Participatie EUR 141,38

Maandrendement -0,68%

## Kerngegevens

Beheer vergoeding	0,55% (onderliggende fondsen max. 2%)	Verhandelbaarheid	Maandelijks op IW
Prestatie vergoeding	0% (onderliggende fondsen max. 20%)	Transactietermijn	10 werkdagen voor ultimo maand
Minimum investering	EUR 10.000,-	ISIN code en valuta	NL0010730727 (EUR)
Vervolginvestering	EUR 10.000,-	ISIN code en valuta	NL0011635222 (USD)
Start datum fonds	1 april 2014	Administrateur	Apex Fund Services B.V.
Fondsbeheerder	Privium Fund Management B.V.	Depositary	Darwin Depositary Services B.V.
Fondsadviseur	OAKK Capital Partners B.V.	Accountant	EY
Fondsvermogen	EUR 43.793.680	Website	<a href="http://www.windmillfunds.com">www.windmillfunds.com</a>

## Aanvullende informatie

*Loop geen onnodig risico. Lees de Essentiële Beleggersinformatie. De informatie in deze presentatie biedt onvoldoende basis voor een beleggingsbeslissing en vormt geen (uitnodiging tot het doen van een) aanbod van rechten van deelneming in het Fonds. De waarde van uw beleggingen kan fluctueren. In het verleden behaalde resultaten bieden geen garantie voor de toekomst.*

*Privium Fund Management B.V. heeft een vergunning als beheerder van beleggingsinstellingen en staat als zodanig onder toezicht van de Autoriteit Financiële Markten ([www.afm.nl](http://www.afm.nl)). Het Fonds en haar beheerder, Privium Fund Management B.V., zijn opgenomen in het register dat wordt gehouden door de Autoriteit Financiële Markten.*

*Het prospectus van het Fonds en de Essentiële Beleggersinformatie zijn te downloaden via de website van de beheerder, [www.priviumfund.com](http://www.priviumfund.com). De in deze presentatie getoonde performanceoverzichten zijn met zorg door Privium Fund Management B.V. samengesteld. Aan deze informatie kunnen geen rechten worden ontleend.*

## Awards AHL Evolution

