

De maand juni markeerde het einde van een opmerkelijk tweede kwartaal, waarin financiële markten sterk terugveerden na de scherpe daling door het coronavirus in maart. De S&P500 beleefde het beste kwartaal sinds 1998 en de Nasdaq 100 behaalde een plus van 16% voor het jaar door de wereldwijde transitie naar thuis werken en leven. Deze maand zagen we dat het optimisme in aandelenmarkten oversloeg naar andere markten, waardoor vooral de lange termijn dalende trend in energiemarkten draaide. Het fonds behaalde verliezen in commodities en valutamarkten en kleine winsten in obligaties.

Europees gas en elektriciteit stegen in juni hard en daarmee brak de lange termijn dalende trend in deze regio. Short posities in Brits aardgas hadden de grootste impact op de portefeuille, doordat de juli contracten 65% stegen ten opzichte van eind mei. Alleen long posities in CO2-emissies en ijzererts behaalden deze maand een plus in de volatiele commodity sector.

Net zoals energiemarkten capituleerde de US dollar in de risico gedreven rally in juni. Het fonds was over het algemeen long gepositioneerd in de 'greenback' tegenover valuta uit opkomende markten en daarmee was deze positie dan ook per saldo verlieslatend, vooral tegenover Singaporese en Taiwanese dollar posities. Een positieve uitzondering was de short positie in Chileense peso, welke gedurende de maand terugviel, na slechte economische vooruitzichten door de centrale bank van Chili.

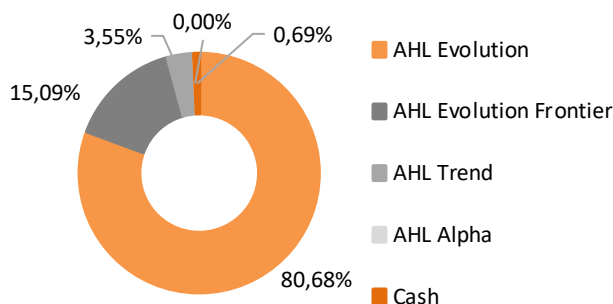
De risico gedreven rally in aandelenmarkten in het tweede kwartaal kwam na een sterke eerste week in juni enigszins tot stilstand. Aandelenhandel eindigde de maand net in de min voor het fonds

na een shift van neutraal naar licht long in aandelen gedurende de maand. Long posities in lockdown-vriendelijke sectoren zoals US software en US pharma waren profijtelijk maar shortposities in Europese banken waren verlieslatend. De handel in creditmarkten eindigde ook licht in het rood doordat high yield spreads zich verder verwijdden.

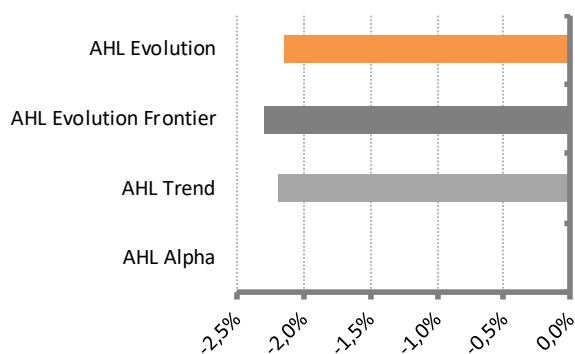
De voornamelijk ontvangstposities van het fonds in obligatie swaps waren winstgevend in juni doordat spreads hier vernauwden. Obligatie swaps in Zuid-Afrika waren de beste performers, gevolgd door die van Hong Kong, welke herstelde van de verliezen in mei, doordat de zorgen over de invloed van China naar de achtergrond verdwenen. Ontvangstposities in Canada waren daarentegen verlieslatend door de aankondiging van de Bank of Canada om het belangrijkste rentetarief op 0,25% te houden.



Portefeuille verdeling



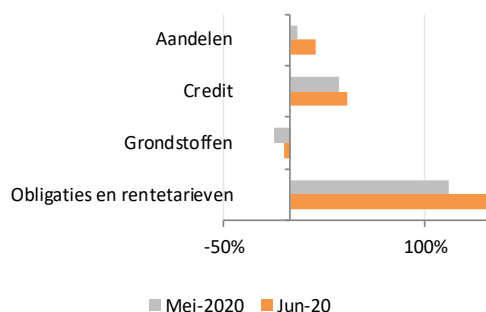
Fondsrendementen in portefeuille afgelopen maand



Netto exposure en Value at risk (tabel links) en Maandelijks vergelijking netto exposures (grafiek rechts)

	Netto exposure	VaR (99%)
Aandelen	19,2%	1,1%
Credit	42,2%	0,2%
Grondstoffen	-4,4%	0,5%
Obligaties en rentetarieven	157,3%	1,2%
Valuta	N.v.t.	0,3%

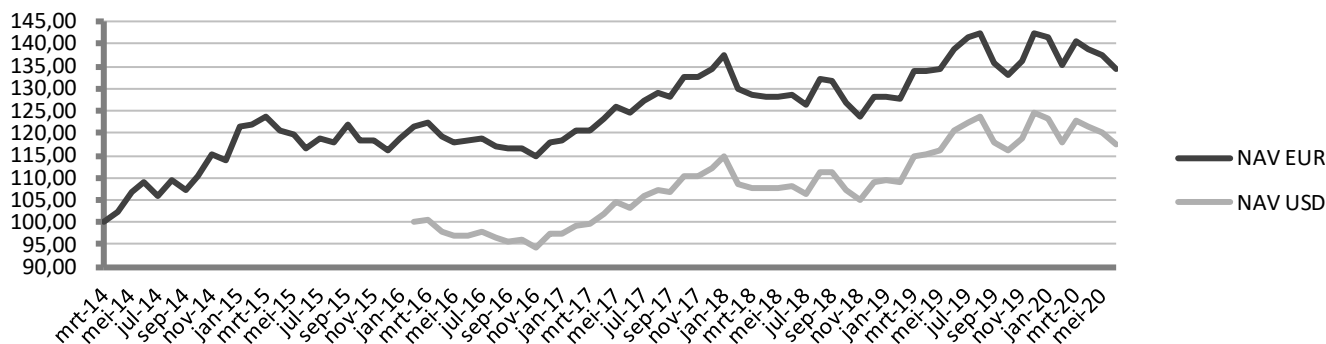
De gegevens m.b.t. netto exposures en VaR (99%) hebben alleen betrekking op exposures in Man AHL Evolution Limited, zijn maximaal voor 85% van toepassing op dit Fonds en opgenomen ter illustratie.



Toelichting Netto exposure en Value at risk

De exposure cijfers vertegenwoordigen de delta onderliggende waarde van posities uitgedrukt in een percentage van het totale fondskapitaal in Man AHL Evolution Limited. Indien van toepassing zijn obligatie exposures aangepast naar de equivalent van een 10-jaars obligatie. Valuta exposures in deze tabel vertegenwoordigen alleen die van de valutasector verhandeld binnen Man AHL Evolution Limited en omvatten geen valuta-afdekking of cash management. Voor credit default swaps vertegenwoordigt een short positie aankoopbescherming en een long positie een verkoopbescherming.

Resultaatsgrafiek sinds 1 april 2014 (USD klasse vanaf februari 2016)

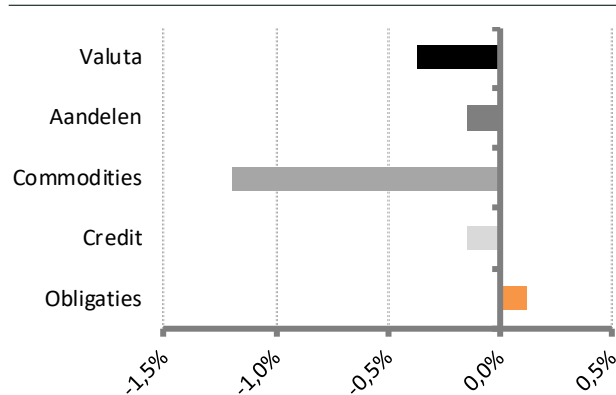


Resultaat en risico vanaf 1 april 2014

	WTEF (EUR)	Wereld ¹
Laatste maand	-2,23%	2,30%
Dit jaar tot heden	-5,68%	-5,89%
Laatste 12 M	-3,44%	1,62%
Totaal rendement	34,25%	47,68%
Rendement p.j.	4,83%	6,44%
Volatiliteit p.j.	8,50%	12,67%
Sharpe ratio	0,63	0,55
Terugval	-9,93%	-20,38%
Correlatie	0,05	1,00

1) MSCI World Net Total Return Index hedged to EUR (MXWOEUR Index)

Bijdrage grootste belegging (AHL Evolution) per sector



Historische resultaten

Windmill Trend Evolution Fund

Maandrendementen (EUR klasse)*

	jan	feb	mrt	apr	mei	jun	jul	aug	sep	okt	nov	dec	Ytd
2020	-0,68%	-4,44%	3,96%	-1,05%	-1,20%	-2,23%							-5,68%
2019	-0,01%	-0,53%	5,08%	-0,20%	0,28%	3,57%	1,74%	0,60%	-4,67%	-1,88%	2,17%	4,68%	10,91%
2018	2,34%	-5,45%	-1,24%	-0,19%	-0,05%	0,44%	-1,84%	4,48%	-0,08%	-3,79%	-2,36%	3,59%	-4,52%
2017	0,12%	1,91%	0,20%	2,18%	2,24%	-1,22%	2,18%	1,47%	-0,58%	3,18%	0,23%	1,25%	13,88%
2016	2,29%	2,22%	0,63%	-2,44%	-1,22%	0,31%	0,53%	-1,51%	-0,58%	0,25%	-1,90%	3,01%	1,45%
2015	6,68%	0,20%	1,55%	-2,51%	-0,77%	-2,60%	2,05%	-0,83%	3,45%	-2,85%	-0,30%	-1,59%	2,06%
2014	-1,72%	2,98%	0,33%	2,31%	4,35%	1,98%	-2,60%	3,03%	-2,04%	3,09%	4,44%	-1,08%	13,99%
2013	1,32%	-0,56%	1,49%	9,58%	-5,68%	-1,82%	1,71%	-1,91%	0,07%	5,93%	2,76%	0,99%	13,87%
2012	2,34%	0,36%	0,90%	1,26%	3,38%	-1,80%	3,67%	-0,43%	2,92%	1,38%	2,27%	1,66%	19,30%
2011	-1,50%	0,12%	-0,05%	2,21%	-0,31%	-4,15%	2,31%	11,21%	2,72%	-4,75%	-0,98%	2,34%	8,60%
2010	-0,39%	0,47%	5,12%	0,78%	-2,64%	2,02%	2,63%	5,37%	0,98%	3,49%	-4,02%	1,77%	16,25%
2009	-0,49%	0,89%	-1,34%	-2,33%	0,74%	-0,55%	4,76%	-0,09%	2,13%	-4,40%	2,26%	0,63%	1,92%
2008	4,14%	4,61%	0,31%	-0,55%	2,19%	4,67%	-5,20%	-0,05%	-6,17%	-0,30%	8,96%	6,09%	19,10%
2007	0,76%	-3,03%	-1,84%	5,17%	4,75%	-1,16%	3,96%	-5,14%	2,85%	3,01%	-1,04%	-0,57%	7,37%
2006	2,99%	2,89%	0,40%	4,76%	-3,50%	-1,02%	-0,92%	3,64%	1,60%	3,56%	1,94%	2,00%	19,59%
2005									1,72%	-4,06%	3,10%	0,43%	1,06%

* Periode tot mrt 2014 betreft het trackrecord AHL Evolution Programme na aftrek van management fee en maximale allocatie van 85%.

2014 Ytd rendement sinds start datum Windmill Trend Evolution Fund (1 april)

Maandrendementen (USD klasse)

	jan	feb	mrt	apr	mei	jun	jul	aug	sep	okt	nov	dec	Ytd
2020	-0,87%	-4,45%	4,14%	-0,96%	-1,17%	-2,22%							-5,60%
2019	0,20%	-0,10%	5,20%	0,42%	0,49%	3,83%	1,76%	0,83%	-4,46%	-1,76%	2,29%	4,92%	14,05%
2018	2,49%	-5,29%	-1,13%	-0,06%	0,08%	0,61%	-1,76%	4,63%	0,05%	-3,52%	-2,16%	3,85%	-2,64%
2017	0,25%	1,91%	0,18%	2,29%	2,59%	-1,17%	2,35%	1,53%	-0,52%	3,21%	0,29%	1,44%	15,22%
2016			0,42%	-2,42%	-1,19%	0,36%	0,59%	-1,45%	-0,55%	0,31%	-1,78%	3,06%	-2,74%

Rendementen uit het verleden geven geen indicatie voor toekomstige resultaten

Kerngegevens

Beheer vergoeding	0,55% (onderliggende fondsen max. 2%)	Verhandelbaarheid	Maandlijks op IW
Prestatie vergoeding	0% (onderliggende fondsen max. 20%)	Transactietermijn	10 werkdagen voor ultimo maand
Minimum investering	EUR 10.000,-	ISIN code en valuta	NL0010730727 (EUR)
Vervolginvestering	EUR 10.000,-	ISIN code en valuta	NL0011635222 (USD)
Start datum fonds	1 april 2014	Administrateur	Apex Fund Services B.V.
Fondsbeheerder	Privium Fund Management B.V.	Depository	Darwin Depository Services B.V.
Fondsadviseur	OAKK Capital Partners B.V.	Accountant	EY
Fondsvermogen	EUR 30.365.163,56	Website	www.windmillfunds.com

Aanvullende informatie

Loop geen onnodig risico. Lees de Essentiële Beleggersinformatie. De informatie in deze presentatie biedt onvoldoende basis voor een beleggingsbeslissing en vormt geen (uitnodiging tot het doen van een) aanbod van rechten van deelneming in het Fonds. De waarde van uw beleggingen kan fluctueren. In het verleden behaalde resultaten bieden geen garantie voor de toekomst.

Privium Fund Management B.V. heeft een vergunning als beheerder van beleggingsinstellingen en staat als zodanig onder toezicht van de Autoriteit Financiële Markten (www.afm.nl). Het Fonds en haar beheerder, Privium Fund Management B.V., zijn opgenomen in het register dat wordt gehouden door de Autoriteit Financiële Markten.

Het prospectus van het Fonds en de Essentiële Beleggersinformatie zijn te downloaden via de website van de beheerder, www.priviumfund.com. De in deze presentatie getoonde performanceoverzichten zijn met zorg door Privium Fund Management B.V. samengesteld. Aan deze informatie kunnen geen rechten worden ontleend.

Awards AHL Evolution

