

De zwakte van risicovolle beleggingscategorieën in september hield in oktober aan, doordat het aantal Corona-besmettingen bleef stijgen en verschillende Europese landen opnieuw lockdown restricties instelden. Dit werd nog versterkt door de nervositeit omtrent de komende presidentsverkiezingen in de VS en de vastlopende onderhandelingen over de Brexit. Deze effecten waren het meest zichtbaar in de laatste week van de maand, toen aandelen wereldwijd hun slechtste week sinds maart beleefden en de dollar als veilige haven werd gezien. Het fonds behaalde een negatief resultaat met verliezen in aandelen- en creditmarkten die zwaarder wogen dan de winsten in valutahandel.

Long posities in veel Europese aandelensectoren waren verlieslatend; zo daalde bijvoorbeeld de DAX in Duitsland met 9%. De slechtste performers waren diversified financials, voeding-, drank- en tabaksaandelen.

De impliciete Covid-19 posities die het fonds heeft, zoals longposities in US pharma en shortposities US energie, waren ook deze maand winstgevend. Performance in credit was gemengd doordat de overall positionering van long naar short ging. Vooral posities in Europese investment grade indices werden geraakt, terwijl de US investment grade indices nipt een positief resultaat behaalden.

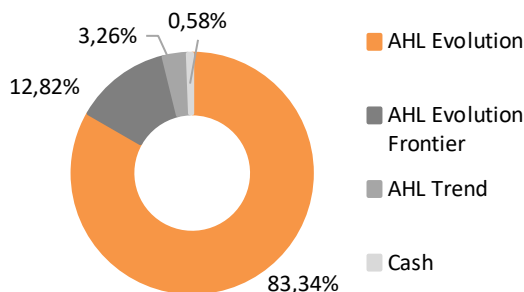
Een short positie in Duitse elektriciteit was winstgevend, terwijl een long positie in Rotterdams steenkool een verlies opleverde.

Vergelijkbaar was de handel in vastrentende waarden; deze was net positief door een gemengde performance van de voornamelijk ontvangstopposities van het fonds. Een kleine winst werd genoteerd op Zuid-Afrikaanse swaps, terwijl een verlies werd behaald in Brazilië, nadat de centrale bank de zogenaamde Selic-rente onveranderd liet, ondanks zorgen over oplopende inflatie.

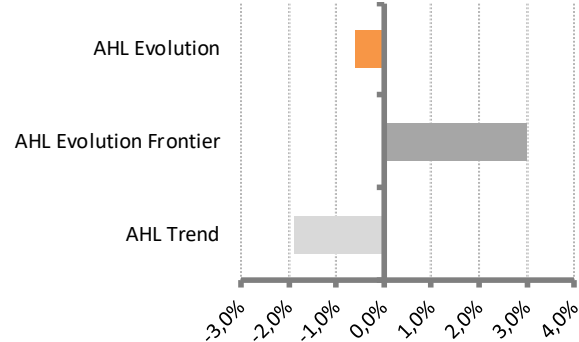


Handel in valuta was deze maand winstgevend, ondanks een overall short positie in de US dollar en de stijging van de greenback in de laatste week van de maand. Vooral een long positie in de Chinese renminbi was profijtelijk, doordat de valuta in het begin van de maand z'n grootste stijging zag tegenover de US dollar, vanwege de hoop dat China post-Covid economisch sterker uit de bus zou komen. De Zuid-Koreaanse won steeg gedurende de maand ook, daar ook dit land een lagere economische impact zag van de pandemie. De stijging van de dollar in de laatste week was echter slecht voor andere long posities zoals de Chileense peso.

## Portefeuilleverdeling



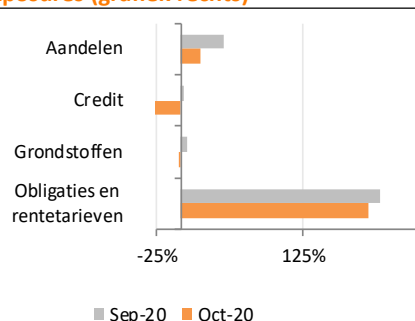
## Fondsrendementen in portefeuille afgelopen maand



## Netto exposure en Value at risk (tabel links) en Maandelijks vergelijking netto exposures (grafiek rechts)

	Netto exposure	VaR (99%)
Aandelen	20,5%	0,7%
Credit	-41,5%	0,1%
Grondstoffen	-2,3%	0,4%
Obligaties en rentetarieven	192,8%	0,6%
Valuta	N.v.t.	0,3%

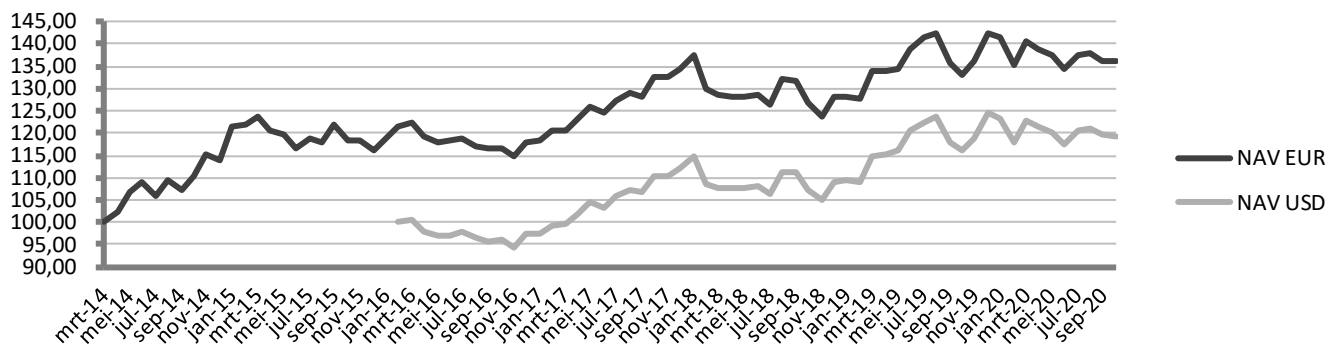
De gegevens m.b.t. netto exposures en VaR (99%) hebben alleen betrekking op exposures in Man AHL Evolution Limited, zijn maximaal voor 85% van toepassing op dit Fonds en opgenomen ter illustratie.



## Toelichting Netto exposure en Value at risk

De exposure cijfers vertegenwoordigen de delta onderliggende waarde van posities uitgedrukt in een percentage van het totale fondskapitaal in Man AHL Evolution Limited. Indien van toepassing zijn obligatie exposures aangepast naar de equivalent van een 10-jaars obligatie. Valuta exposures in deze tabel vertegenwoordigen alleen die van de valutasector verhandeld binnen Man AHL Evolution Limited en omvatten geen valuta-afdekking of cash management. Voor credit default swaps vertegenwoordigt een short positie aankoopbescherming en een long positie een verkoopbescherming.

## Resultaatsgrafiek sinds 1 april 2014 (USD klasse vanaf februari 2016)

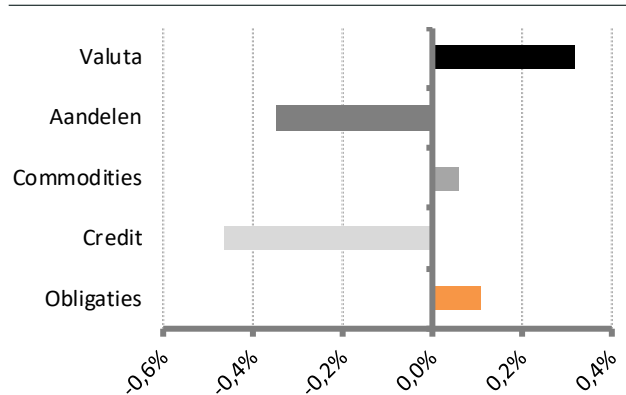


## Resultaat en risico vanaf 1 april 2014

	WTEF (EUR)	Wereld <sup>1</sup>
Laatste maand	-0,25%	-3,12%
Dit jaar tot heden	-4,43%	-3,15%
Laatste 12 M	2,22%	1,85%
Totaal rendement	36,04%	51,98%
Rendement p.j.	4,79%	6,56%
Volatiliteit p.j.	8,35%	12,73%
Sharpe ratio	0,64	0,56
Terugval	-9,93%	-20,38%
Correlatie	0,06	1,00

1) MSCI World Net Total Return Index hedged to EUR (MXWOHEUR Index)

## Bijdrage grootste belegging (AHL Evolution) per sector



## Historische resultaten

### Windmill Trend Evolution Fund

#### Maandrendementen (EUR klasse)\*

	jan	feb	mrt	apr	mei	jun	jul	aug	sep	okt	nov	dec	Ytd
2020	-0,68%	-4,44%	3,96%	-1,05%	-1,20%	-2,23%	2,40%	0,37%	-1,17%	-0,25%			-4,43%
2019	-0,01%	-0,53%	5,08%	-0,20%	0,28%	3,57%	1,74%	0,60%	-4,67%	-1,88%	2,17%	4,68%	10,91%
2018	2,34%	-5,45%	-1,24%	-0,19%	-0,05%	0,44%	-1,84%	4,48%	-0,08%	-3,79%	-2,36%	3,59%	-4,52%
2017	0,12%	1,91%	0,20%	2,18%	2,24%	-1,22%	2,18%	1,47%	-0,58%	3,18%	0,23%	1,25%	13,88%
2016	2,29%	2,22%	0,63%	-2,44%	-1,22%	0,31%	0,53%	-1,51%	-0,58%	0,25%	-1,90%	3,01%	1,45%
2015	6,68%	0,20%	1,55%	-2,51%	-0,77%	-2,60%	2,05%	-0,83%	3,45%	-2,85%	-0,30%	-1,59%	2,06%
2014	-1,72%	2,98%	0,33%	2,31%	4,35%	1,98%	-2,60%	3,03%	-2,04%	3,09%	4,44%	-1,08%	13,99%
2013	1,32%	-0,56%	1,49%	9,58%	-5,68%	-1,82%	1,71%	-1,91%	0,07%	5,93%	2,76%	0,99%	13,87%
2012	2,34%	0,36%	0,90%	1,26%	3,38%	-1,80%	3,67%	-0,43%	2,92%	1,38%	2,27%	1,66%	19,30%
2011	-1,50%	0,12%	-0,05%	2,21%	-0,31%	-4,15%	2,31%	11,21%	2,72%	-4,75%	-0,98%	2,34%	8,60%
2010	-0,39%	0,47%	5,12%	0,78%	-2,64%	2,02%	2,63%	5,37%	0,98%	3,49%	-4,02%	1,77%	16,25%
2009	-0,49%	0,89%	-1,34%	-2,33%	0,74%	-0,55%	4,76%	-0,09%	2,13%	-4,40%	2,26%	0,63%	1,92%
2008	4,14%	4,61%	0,31%	-0,55%	2,19%	4,67%	-5,20%	-0,05%	-6,17%	-0,30%	8,96%	6,09%	19,10%
2007	0,76%	-3,03%	-1,84%	5,17%	4,75%	-1,16%	3,96%	-5,14%	2,85%	3,01%	-1,04%	-0,57%	7,37%
2006	2,99%	2,89%	0,40%	4,76%	-3,50%	-1,02%	-0,92%	3,64%	1,60%	3,56%	1,94%	2,00%	19,59%
2005									1,72%	-4,06%	3,10%	0,43%	1,06%

\* Periode tot mrt 2014 betreft het trackrecord AHL Evolution Programme na aftrek van management fee en maximale allocatie van 85%.

2014 Ytd rendement sinds start datum Windmill Trend Evolution Fund (1 april)

#### Maandrendementen (USD klasse)

	jan	feb	mrt	apr	mei	jun	jul	aug	sep	okt	nov	dec	Ytd
2020	-0,87%	-4,45%	4,14%	-0,96%	-1,17%	-2,22%	2,59%	0,41%	-1,08%	-0,21%			-4,01%
2019	0,20%	-0,10%	5,20%	0,42%	0,49%	3,83%	1,76%	0,83%	-4,46%	-1,76%	2,29%	4,92%	14,05%
2018	2,49%	-5,29%	-1,13%	-0,06%	0,08%	0,61%	-1,76%	4,63%	0,05%	-3,52%	-2,16%	3,85%	-2,64%
2017	0,25%	1,91%	0,18%	2,29%	2,59%	-1,17%	2,35%	1,53%	-0,52%	3,21%	0,29%	1,44%	15,22%
2016			0,42%	-2,42%	-1,19%	0,36%	0,59%	-1,45%	-0,55%	0,31%	-1,78%	3,06%	-2,74%

Rendementen uit het verleden geven geen indicatie voor toekomstige resultaten

# windmill Trend Evolution Fund

Maandrapport oktober 2020

Waarde per Participatie EUR 136,04

Maandrendement -0,25%

## Kerngegevens

Beheer vergoeding	0,55% (onderliggende fondsen max. 2%)	Verhandelbaarheid	Maandelijks op IW
Prestatie vergoeding	0% (onderliggende fondsen max. 20%)	Transactietermijn	10 werkdagen voor ultimo maand
Minimum investering	EUR 10.000,-	ISIN code en valuta	NL0010730727 (EUR)
Vervolginvestering	EUR 10.000,-	ISIN code en valuta	NL0011635222 (USD)
Start datum fonds	1 april 2014	Administrateur	Apex Fund Services B.V.
Fondsbeheerder	Privium Fund Management B.V.	Depositary	Darwin Depositary Services B.V.
Fondsadviseur	OAKK Capital Partners B.V.	Accountant	EY
Fondsvermogen	EUR 30.783.709	Website	<a href="http://www.windmillfunds.com">www.windmillfunds.com</a>

## Aanvullende informatie

*Loop geen onnodig risico. Lees de Essentiële Beleggersinformatie. De informatie in deze presentatie biedt onvoldoende basis voor een beleggingsbeslissing en vormt geen (uitnodiging tot het doen van een) aanbod van rechten van deelneming in het Fonds. De waarde van uw beleggingen kan fluctueren. In het verleden behaalde resultaten bieden geen garantie voor de toekomst.*

*Privium Fund Management B.V. heeft een vergunning als beheerder van beleggingsinstellingen en staat als zodanig onder toezicht van de Autoriteit Financiële Markten ([www.afm.nl](http://www.afm.nl)). Het Fonds en haar beheerder, Privium Fund Management B.V., zijn opgenomen in het register dat wordt gehouden door de Autoriteit Financiële Markten.*

*Het prospectus van het Fonds en de Essentiële Beleggersinformatie zijn te downloaden via de website van de beheerder, [www.priviumfund.com](http://www.priviumfund.com). De in deze presentatie getoonde performanceoverzichten zijn met zorg door Privium Fund Management B.V. samengesteld. Aan deze informatie kunnen geen rechten worden ontleend.*

## Awards AHL Evolution

