

Met de aankondigingen van de eerste succesvolle Covid-19 vaccins en een overwinning van de Democraten in de Amerikaanse presidentsverkiezingen, zag de wereld er in november helemaal anders uit en risico-assets reageerden dan ook uitbundig. Drie vaccin-fabrikanten rapporteerden beter dan verwachte klinische testen, wat wereldwijde aandelenmarkten met 13% liet vliegen; de beste maand in ruim 40 jaar. De obligatiemarkten waren echter vlak en ook het fonds liet een vrijwel vlak resultaat zien, met winsten uit valutahandel, aandelen en credit die teniet werden gedaan door verliezen op commodities en obligaties.

Het vaccin-nieuws was overduidelijk positief voor aandelen in het algemeen. Echter, er waren flinke rotaties zichtbaar onder de motorkap; de zgn. 'lockdown losers' zoals energie en Europese banken, welke in het fonds voornamelijk short waren gepositioneerd, stegen het hardst en onttrokken aan de winst van de sector. Hoewel daardoor niet geheel werd geprofiteerd van de aandelenrally, waren de longposities van het fonds in de 'lockdown winners' zoals software, IT en pharma bedrijven in de VS aan het einde van de maand wel positief en droegen het meeste bij aan het resultaat in de aandelenhandel.

Stijgende risico-assets en een dalende US dollar speelden de long posities van valuta's uit opkomende markten in de kaart, vooral bij de Mexicaanse peso en Zuid-Afrikaanse rand. Long posities in Euro daalden echter, vooral tegenover de Poolse zloty.

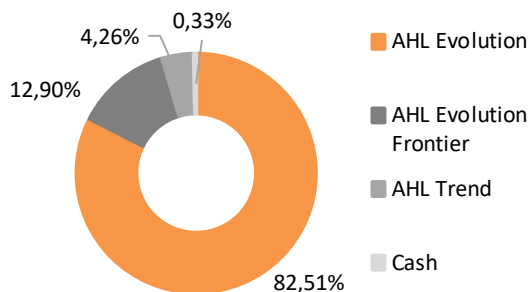
Er was ook wind in de rug door long credit posities waar vooral high-yield in de VS het beste rendeerde, terwijl investment grade credit in de VS juist licht daalde.

Het veronderstelde herstel in de industriële vraag door de ommezwaai naar een meer normale wereld had verschillende effecten op de commodity posities van het fonds. Short posities in Europese elektriciteit waren behoorlijk pijnlijk, terwijl long posities in ijzererts positief rendeerden.

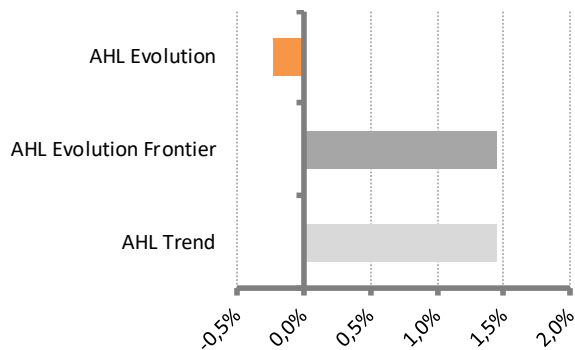
Doordat het ergste in de Covid-19 crisis achter de rug lijkt na het nieuws over de vaccins, hadden beleggers minder behoefte aan een vangnet en dat zorgde ervoor dat koersen van staatsobligaties in de afgelopen maand daalden. Dit had het meeste impact op Tsjechische en Zweedse interest rate swaps waar het fonds voornamelijk ontvangstposities had. Long posities in hypotheekobligaties rendeerden wel goed, doordat rentes hierop in de VS licht daalden.



## Portefeuilleverdeling



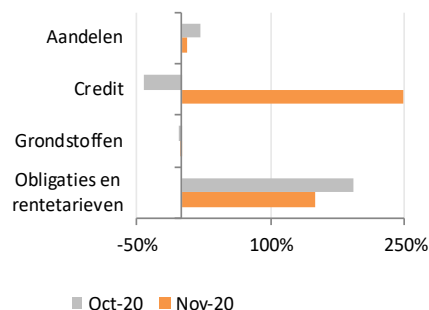
## Fondsrendementen in portefeuille afgelopen maand



## Netto exposure en Value at risk (tabel links) en Maandelijke vergelijking netto exposures (grafiek rechts)

	Netto exposure	VaR (99%)
Aandelen	6,6%	0,6%
Credit	248,0%	0,8%
Grondstoffen	-1,6%	0,3%
Obligaties en rentetarieven	150,5%	0,4%
Valuta	N.v.t.	0,8%

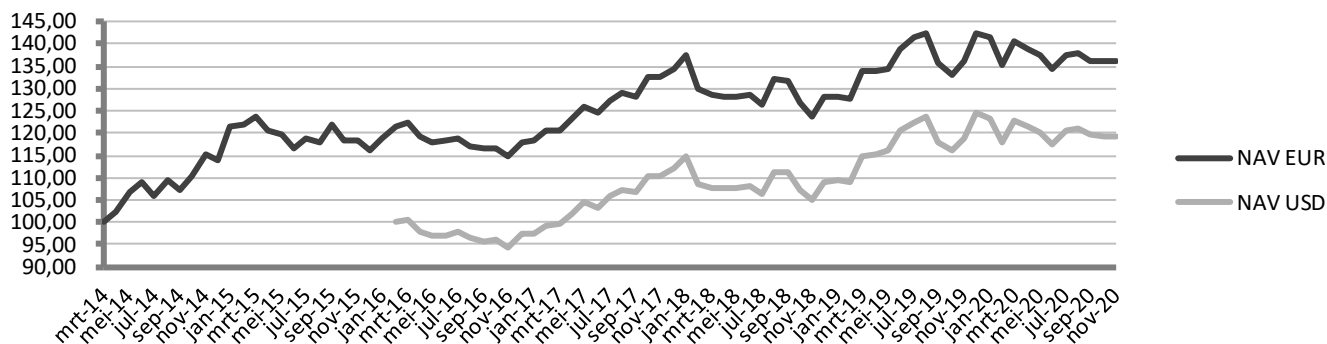
De gegevens m.b.t. netto exposures en VaR (99%) hebben alleen betrekking op exposures in Man AHL Evolution Limited, zijn maximaal voor 85% van toepassing op dit Fonds en opgenomen ter illustratie.



## Toelichting Netto exposure en Value at risk

De exposure cijfers vertegenwoordigen de delta onderliggende waarde van posities uitgedrukt in een percentage van het totale fondskapitaal in Man AHL Evolution Limited. Indien van toepassing zijn obligatie exposures aangepast naar de equivalent van een 10-jaars obligatie. Valuta exposures in deze tabel vertegenwoordigen alleen die van de valutasector verhandeld binnen Man AHL Evolution Limited en omvatten geen valuta-afdekking of cash management. Voor credit default swaps vertegenwoordigt een short positie aankoopbescherming en een long positie een verkoopbescherming.

## Resultaatsgrafiek sinds 1 april 2014 (USD klasse vanaf februari 2016)

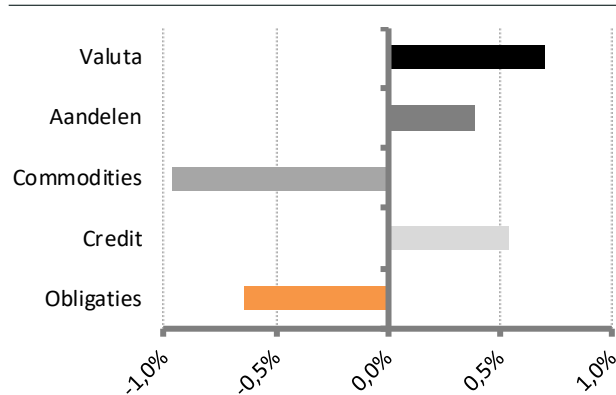


## Resultaat en risico vanaf 1 april 2014

	WTEF (EUR)	Wereld <sup>1</sup>
Laatste maand	-0,03%	11,73%
Dit jaar tot heden	-4,45%	8,21%
Laatste 12 M	0,01%	10,45%
Totaal rendement	36,00%	69,80%
Rendement p.j.	4,72%	8,27%
Volatiliteit p.j.	8,30%	13,36%
Sharpe ratio	0,63	0,66
Terugval	-9,93%	-20,38%
Correlatie	0,05	1,00

1) MSCI World Net Total Return Index hedged to EUR (MXWOEUR Index)

## Bijdrage grootste belegging (AHL Evolution) per sector



## Historische resultaten

### Windmill Trend Evolution Fund

#### Maandrendementen (EUR klasse)\*

	jan	feb	mrt	apr	mei	jun	jul	aug	sep	okt	nov	dec	Ytd
2020	-0,68%	-4,44%	3,96%	-1,05%	-1,20%	-2,23%	2,40%	0,37%	-1,17%	-0,25%	-0,03%		-4,45%
2019	-0,01%	-0,53%	5,08%	-0,20%	0,28%	3,57%	1,74%	0,60%	-4,67%	-1,88%	2,17%	4,68%	10,91%
2018	2,34%	-5,45%	-1,24%	-0,19%	-0,05%	0,44%	-1,84%	4,48%	-0,08%	-3,79%	-2,36%	3,59%	-4,52%
2017	0,12%	1,91%	0,20%	2,18%	2,24%	-1,22%	2,18%	1,47%	-0,58%	3,18%	0,23%	1,25%	13,88%
2016	2,29%	2,22%	0,63%	-2,44%	-1,22%	0,31%	0,53%	-1,51%	-0,58%	0,25%	-1,90%	3,01%	1,45%
2015	6,68%	0,20%	1,55%	-2,51%	-0,77%	-2,60%	2,05%	-0,83%	3,45%	-2,85%	-0,30%	-1,59%	2,06%
2014	-1,72%	2,98%	0,33%	2,31%	4,35%	1,98%	-2,60%	3,03%	-2,04%	3,09%	4,44%	-1,08%	13,99%
2013	1,32%	-0,56%	1,49%	9,58%	-5,68%	-1,82%	1,71%	-1,91%	0,07%	5,93%	2,76%	0,99%	13,87%
2012	2,34%	0,36%	0,90%	1,26%	3,38%	-1,80%	3,67%	-0,43%	2,92%	1,38%	2,27%	1,66%	19,30%
2011	-1,50%	0,12%	-0,05%	2,21%	-0,31%	-4,15%	2,31%	11,21%	2,72%	-4,75%	-0,98%	2,34%	8,60%
2010	-0,39%	0,47%	5,12%	0,78%	-2,64%	2,02%	2,63%	5,37%	0,98%	3,49%	-4,02%	1,77%	16,25%
2009	-0,49%	0,89%	-1,34%	-2,33%	0,74%	-0,55%	4,76%	-0,09%	2,13%	-4,40%	2,26%	0,63%	1,92%
2008	4,14%	4,61%	0,31%	-0,55%	2,19%	4,67%	-5,20%	-0,05%	-6,17%	-0,30%	8,96%	6,09%	19,10%
2007	0,76%	-3,03%	-1,84%	5,17%	4,75%	-1,16%	3,96%	-5,14%	2,85%	3,01%	-1,04%	-0,57%	7,37%
2006	2,99%	2,89%	0,40%	4,76%	-3,50%	-1,02%	-0,92%	3,64%	1,60%	3,56%	1,94%	2,00%	19,59%
2005									1,72%	-4,06%	3,10%	0,43%	1,06%

\* Periode tot mrt 2014 betreft het trackrecord AHL Evolution Programme na aftrek van management fee en maximale allocatie van 85%.

2014 Ytd rendement sinds start datum Windmill Trend Evolution Fund (1 april)

#### Maandrendementen (USD klasse)

	jan	feb	mrt	apr	mei	jun	jul	aug	sep	okt	nov	dec	Ytd
2020	-0,87%	-4,45%	4,14%	-0,96%	-1,17%	-2,22%	2,59%	0,41%	-1,08%	-0,21%	-0,02%		-4,03%
2019	0,20%	-0,10%	5,20%	0,42%	0,49%	3,83%	1,76%	0,83%	-4,46%	-1,76%	2,29%	4,92%	14,05%
2018	2,49%	-5,29%	-1,13%	-0,06%	0,08%	0,61%	-1,76%	4,63%	0,05%	-3,52%	-2,16%	3,85%	-2,64%
2017	0,25%	1,91%	0,18%	2,29%	2,59%	-1,17%	2,35%	1,53%	-0,52%	3,21%	0,29%	1,44%	15,22%
2016			0,42%	-2,42%	-1,19%	0,36%	0,59%	-1,45%	-0,55%	0,31%	-1,78%	3,06%	-2,74%

Rendementen uit het verleden geven geen indicatie voor toekomstige resultaten

# windmill Trend Evolution Fund

Maandrapport november 2020

Waarde per Participatie EUR 136,00

Maandrendement -0,03%

## Kerngegevens

Beheer vergoeding	0,55% (onderliggende fondsen max. 2%)	Verhandelbaarheid	Maandelijks op IW
Prestatie vergoeding	0% (onderliggende fondsen max. 20%)	Transactietermijn	10 werkdagen voor ultimo maand
Minimum investering	EUR 10.000,-	ISIN code en valuta	NL0010730727 (EUR)
Vervolginvestering	EUR 10.000,-	ISIN code en valuta	NL0011635222 (USD)
Start datum fonds	1 april 2014	Administrateur	Apex Fund Services B.V.
Fondsbeheerder	Privium Fund Management B.V.	Depositary	Darwin Depositary Services B.V.
Fondsadviseur	OAKK Capital Partners B.V.	Accountant	EY
Fondsvermogen	EUR 31.021.686	Website	<a href="http://www.windmillfunds.com">www.windmillfunds.com</a>

## Aanvullende informatie

*Loop geen onnodig risico. Lees de Essentiële Beleggersinformatie. De informatie in deze presentatie biedt onvoldoende basis voor een beleggingsbeslissing en vormt geen (uitnodiging tot het doen van een) aanbod van rechten van deelneming in het Fonds. De waarde van uw beleggingen kan fluctueren. In het verleden behaalde resultaten bieden geen garantie voor de toekomst.*

*Privium Fund Management B.V. heeft een vergunning als beheerder van beleggingsinstellingen en staat als zodanig onder toezicht van de Autoriteit Financiële Markten ([www.afm.nl](http://www.afm.nl)). Het Fonds en haar beheerder, Privium Fund Management B.V., zijn opgenomen in het register dat wordt gehouden door de Autoriteit Financiële Markten.*

*Het prospectus van het Fonds en de Essentiële Beleggersinformatie zijn te downloaden via de website van de beheerder, [www.priviumfund.com](http://www.priviumfund.com). De in deze presentatie getoonde performanceoverzichten zijn met zorg door Privium Fund Management B.V. samengesteld. Aan deze informatie kunnen geen rechten worden ontleend.*

## Awards AHL Evolution

