

De vrees voor inflatie werd opnieuw aangewakkerd door de presentatie van de Amerikaanse consumentenprijsindex voor april, die met 4,2% jaar-op-jaar aanzienlijk hoger uitviel dan was verwacht en daarmee ook de grootste stijging sinds 2008. Dit stuwde de grondstofprijzen gedurende de maand omhoog, terwijl aandelen, na enige aanvankelijke volatiliteit, de maand positief eindigden. Ook de obligatie rendementen hielden stand. Ziekenhuisopnames door Covid-19 bleven in de meeste ontwikkelde economieën dalen, dankzij het vaccinatieprogramma dat de overhand had op nieuwe varianten, hetgeen het algemene marktoptimisme ten goede kwam. Het fonds had een positieve maand met winsten voor alle activaklassen.

In de grondstoffen sector presteerde een longpositie in CO2-emissies het beste voor het fonds, met prijzen die 6% stegen gedurende de maand, tot op bijna 60% winst op jaarbasis. De prijs van ijzererts was zeer volatiel, aangezien de verwachtingen van een wereldwijd herstel en daarmee de vraag naar staal toenam; het leverde een positief resultaat voor de longpositie van het fonds. Er werd een klein verlies geleden op de longpositie van stookolie.

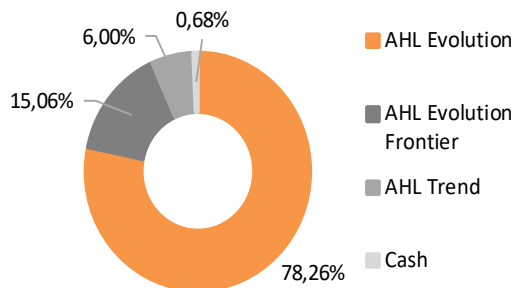
De valutahandel was winstgevend in mei. Toenemende risicobereidheid in markten leidde tot over het algemeen sterkere FX-tarieven in opkomende markten, waarbij de Zuid-Afrikaanse rand het beste presteerde voor het fonds. Een short in de Colombiaanse peso verloor, doordat de valuta zich herstelde ten opzichte van de Amerikaanse dollar. Dit na een aanvankelijke daling eind april, in reactie op het nieuws dat president Duque zijn plannen om de belastingen te verhogen in de ijskast zette.

In lijn met de huidige gedempte positionering, was de bijdrage binnen de obligatiemarkt klein. Over het algemeen genomen waren de winsten op EUR en GBP inflatie gekoppelde swaps en Australische inflatie gekoppelde obligaties groter dan de verliezen op Canadese en Tsjechische swaps.

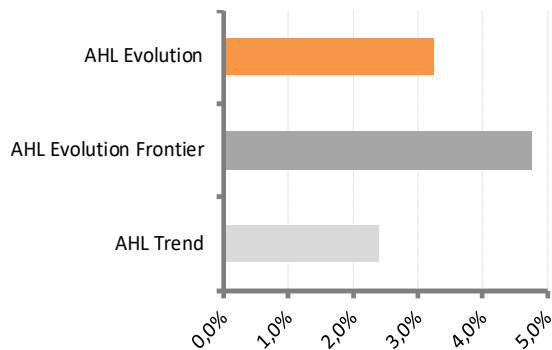
De handel in aandelen verliep grotendeels vlak, waarbij de winsten in Europa grotendeels teniet werden gedaan door verliezen uit de VS. Long posities in de voedingsindustrie waren winstgevend aan beide kanten van de Atlantische Oceaan, terwijl verliezen voornamelijk werden veroorzaakt door Amerikaanse namen in de energie, gezondheids- en software sector. Handelen in credit eindigde marginaal in het zwart, met de meeste indices die een kleine winst genereerden.



## Portefeuilleverdeling



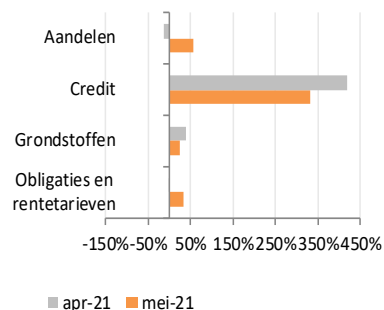
## Fondsrendementen in portefeuille afgelopen maand



## Netto exposure en Value at risk (tabel links) en Maandelijks vergelijking netto exposures (grafiek rechts)

	Netto exposure	VaR (99%)
Aandelen	54,7%	0,8%
Credit	331,2%	0,5%
Grondstoffen	22,6%	0,8%
Obligaties en rentetarieven	31,3%	0,3%
Valuta	N.v.t.	0,6%

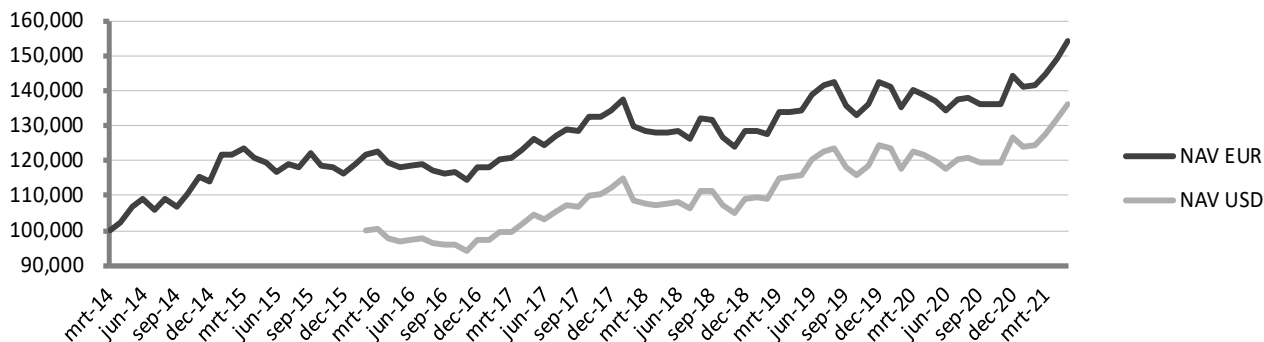
De gegevens m.b.t. netto exposures en VaR (99%) hebben alleen betrekking op exposures in Man AHL Evolution Limited, zijn maximaal voor 85% van toepassing op dit Fonds en opgenomen ter illustratie.



## Toelichting Netto exposure en Value at risk

De exposure cijfers vertegenwoordigen de delta onderliggende waarde van posities uitgedrukt in een percentage van het totale fondskapitaal in Man AHL Evolution Limited. Indien van toepassing zijn obligatie exposures aangepast naar de equivalent van een 10-jaars obligatie. Valuta exposures in deze tabel vertegenwoordigen alleen die van de valutasector verhandeld binnen Man AHL Evolution Limited en omvatten geen valuta-afdekking of cash management. Voor credit default swaps vertegenwoordigt een short positie aankoopbescherming en een long positie een verkoopbescherming.

## Resultaatsgrafiek sinds 1 april 2014 (USD klasse vanaf februari 2016)

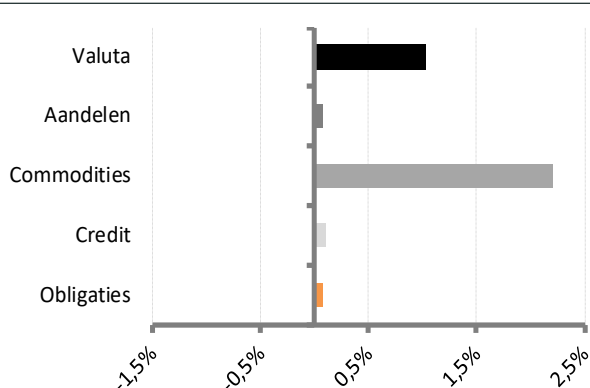


## Resultaat en risico vanaf 1 april 2014

	WTEF (EUR)	Wereld <sup>1</sup>
Laatste maand	3,31%	0,99%
Dit jaar tot heden	7,06%	11,25%
Laatste 12 M	12,43%	35,27%
Totaal rendement	54,38%	95,27%
Rendement p.j.	6,25%	9,79%
Volatiliteit p.j.	8,49%	13,07%
Sharpe ratio	0,80	0,79
Terugval	-9,93%	-20,38%
Correlatie	0,09	1,00

1) MSCI World Net Total Return Index hedged to EUR (MXWOEUR Index)

## Bijdrage grootste belegging (AHL Evolution) per sector



## Historische resultaten

### Windmill Trend Evolution Fund

#### Maandrendementen (EUR klasse)\*

	jan	feb	mrt	apr	mei	jun	jul	aug	sep	okt	nov	dec	Ytd
2021	-2,18%	0,30%	2,22%	3,33%	3,31%								<b>7,06%</b>
2020	-0,68%	-4,44%	3,96%	-1,05%	-1,20%	-2,23%	2,40%	0,37%	-1,17%	-0,25%	-0,03%	6,03%	<b>1,31%</b>
2019	-0,01%	-0,53%	5,08%	-0,20%	0,28%	3,57%	1,74%	0,60%	-4,67%	-1,88%	2,17%	4,68%	<b>10,91%</b>
2018	2,34%	-5,45%	-1,24%	-0,19%	-0,05%	0,44%	-1,84%	4,48%	-0,08%	-3,79%	-2,36%	3,59%	<b>-4,52%</b>
2017	0,12%	1,91%	0,20%	2,18%	2,24%	-1,22%	2,18%	1,47%	-0,58%	3,18%	0,23%	1,25%	<b>13,88%</b>
2016	2,29%	2,22%	0,63%	-2,44%	-1,22%	0,31%	0,53%	-1,51%	-0,58%	0,25%	-1,90%	3,01%	<b>1,45%</b>
2015	6,68%	0,20%	1,55%	-2,51%	-0,77%	-2,60%	2,05%	-0,83%	3,45%	-2,85%	-0,30%	-1,59%	<b>2,06%</b>
2014	-1,72%	2,98%	0,33%	2,31%	4,35%	1,98%	-2,60%	3,03%	-2,04%	3,09%	4,44%	-1,08%	<b>13,99%</b>
2013	1,32%	-0,56%	1,49%	9,58%	-5,68%	-1,82%	1,71%	-1,91%	0,07%	5,93%	2,76%	0,99%	<b>13,87%</b>
2012	2,34%	0,36%	0,90%	1,26%	3,38%	-1,80%	3,67%	-0,43%	2,92%	1,38%	2,27%	1,66%	<b>19,30%</b>
2011	-1,50%	0,12%	-0,05%	2,21%	-0,31%	-4,15%	2,31%	11,21%	2,72%	-4,75%	-0,98%	2,34%	<b>8,60%</b>

\* Periode tot mrt 2014 betreft het trackrecord AHL Evolution Programme na aftrek van management fee en maximale allocatie van 85%.

2014 Ytd rendement sinds start datum Windmill Trend Evolution Fund (1 april)

#### Maandrendementen (USD klasse)

	jan	feb	mrt	apr	mei	jun	jul	aug	sep	okt	nov	dec	Ytd
2021	-2,14%	0,35%	2,29%	3,49%	3,40%								<b>7,49%</b>
2020	-0,87%	-4,45%	4,14%	-0,96%	-1,17%	-2,22%	2,59%	0,41%	-1,08%	-0,21%	-0,02%	6,28%	<b>1,99%</b>
2019	0,20%	-0,10%	5,20%	0,42%	0,49%	3,83%	1,76%	0,83%	-4,46%	-1,76%	2,29%	4,92%	<b>14,05%</b>
2018	2,49%	-5,29%	-1,13%	-0,06%	0,08%	0,61%	-1,76%	4,63%	0,05%	-3,52%	-2,16%	3,85%	<b>-2,64%</b>
2017	0,25%	1,91%	0,18%	2,29%	2,59%	-1,17%	2,35%	1,53%	-0,52%	3,21%	0,29%	1,44%	<b>15,22%</b>
2016			0,42%	-2,42%	-1,19%	0,36%	0,59%	-1,45%	-0,55%	0,31%	-1,78%	3,06%	<b>-2,74%</b>

Rendementen uit het verleden geven geen indicatie voor toekomstige resultaten

# windmill Trend Evolution Fund

Maandrapport mei 2021

Waarde per Participatie EUR 154.38

Maandrendement 3.31%

## Kerngegevens

Beheer vergoeding	0,55% (onderliggende fondsen max. 2%)	Verhandelbaarheid	Maandelijks op IW
Prestatie vergoeding	0% (onderliggende fondsen max. 20%)	Transactietermijn	10 werkdagen voor ultimo maand
Minimum investering	EUR 10.000,-	ISIN code en valuta	NL0010730727 (EUR)
Vervolginvestering	EUR 10.000,-	ISIN code en valuta	NL0011635222 (USD)
Start datum fonds	1 april 2014	Administrateur	Apex Fund Services B.V.
Fondsbeheerder	Privium Fund Management B.V.	Depositary	Darwin Depositary Services B.V.
Fondsadviseur	OAKK Capital Partners B.V.	Accountant	EY
Fondsvermogen	EUR 30.634.594	Website	<a href="http://www.windmillfunds.com">www.windmillfunds.com</a>

## Aanvullende informatie

*Loop geen onnodig risico. Lees de Essentiële Beleggersinformatie. De informatie in deze presentatie biedt onvoldoende basis voor een beleggingsbeslissing en vormt geen (uitnodiging tot het doen van een) aanbod van rechten van deelneming in het Fonds. De waarde van uw beleggingen kan fluctueren. In het verleden behaalde resultaten bieden geen garantie voor de toekomst.*

*Privium Fund Management B.V. heeft een vergunning als beheerder van beleggingsinstellingen en staat als zodanig onder toezicht van de Autoriteit Financiële Markten ([www.afm.nl](http://www.afm.nl)). Het Fonds en haar beheerder, Privium Fund Management B.V., zijn opgenomen in het register dat wordt gehouden door de Autoriteit Financiële Markten.*

*Het prospectus van het Fonds en de Essentiële Beleggersinformatie zijn te downloaden via de website van de beheerder, [www.priviumfund.com](http://www.priviumfund.com). De in deze presentatie getoonde performanceoverzichten zijn met zorg door Privium Fund Management B.V. samengesteld. Aan deze informatie kunnen geen rechten worden ontleend.*

## Awards AHL Evolution

