

Wereldwijde aandelenindices werden in de tweede helft van 2021 voortgestuwd door beter dan verwachte bedrijfsresultaten en bereikten, ondanks een aantal aan het coronavirus gerelateerde hobbels, all-time highs. De obligatiemarkten zagen dit echter niet als een signaal voor een uitverkoop, ondanks het feit dat de hogere inflatiecijfers van de consumentenprijzen in de VS de langetermijnprognoses van de Fed tartten. Aardgasrijzen zetten hun opwaartse traject voort door een krap aanbod en een toenemende vraag. Het Fonds boekte een positief rendement van 2,33% met winsten in vastrentende waarden en energie, afnemend door verliezen in krediet.

Dominante longposities in vastrentende waarden presteerden het best voor het Fonds. Deze posities profiteerden duidelijk van de aanhoudende daling van de rente op staatsobligaties. Zweedse renteswaps deden het goed omdat de Riksbank haar beleidskoers, ondanks verbeterde macro-economische vooruitzichten, handhaafde. Naarmate het aantal corona gevallen piekte, werden verliezen geleden op vergelijkbare posities in Koreaanse swaps.

Hoewel veel aandelenindices de maand positief eindigden, werd hun route halverwege de maand belemmerd door zorgen over het coronavirus. Een algehele netto longpositionering leidde tot positieve resultaten voor de aandelensector, geleid door Europese kapitaalgoederen en gediversifieerde financiële bedrijven. Amerikaanse aandelen in voedingswaren leden verlies.

De handel in credit sloot de maand licht in het rood af, met voornamelijk verliezen in Amerikaanse indices.

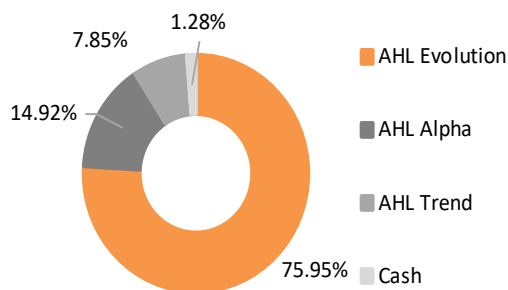
De Europese aardgasrijzen breidden, aangespoord door krappe wereldwijde voorraden, hun ononderbroken stijgende lijn uit tot vier maanden en genereerde het grootste rendement voor het Fonds. De prijsstijging van de CO2-uitstoot nam een adempauze en daalde met 5%. Hoewel het rendement nog steeds meer dan 60% year-to-date is, genereerde het een verlies.

De handel in valuta sloot de maand licht negatief af. Mede vanwege corruptieschandalen waarbij president Bolsonaro betrokken is, leed een longpositie in de Braziliaanse real ten opzichte van de Amerikaanse dollar verlies. Een short positie in de Chileense peso en een longpositie in de Mexicaanse peso, beide ten opzichte van de dollar, genereerden winsten.

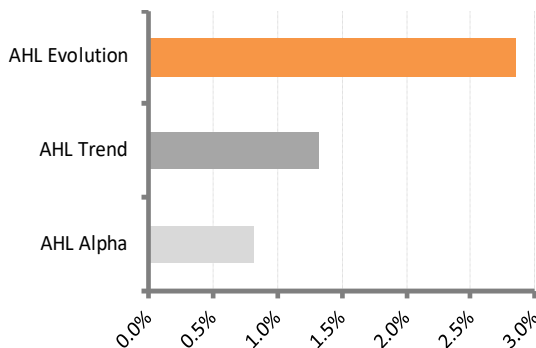
Sinds 1 juli hebben er materiële wijzigingen plaatsgevonden in de fondsvoorwaarden. De reden voor deze wijziging is een wijziging in de fondsvoorwaarden van de onderliggende investering. Meer informatie kunt u vinden op de website van de beheerder.



## Portefeuilleverdeling



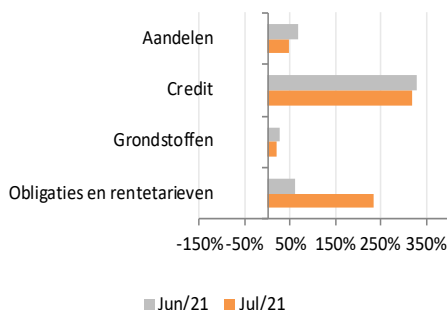
## Fondsrendementen in portefeuille afgelopen maand



## Netto exposure en Value at risk (tabel links) en Maandelijks vergelijking netto exposures (grafiek rechts)

	Netto exposure	VaR (99%)
Aandelen	46,3%	0,6%
Credit	319,5%	0,4%
Grondstoffen	20,8%	0,7%
Obligaties en rentetarieven	235,2%	1,0%
Valuta	N.v.t.	0,4%

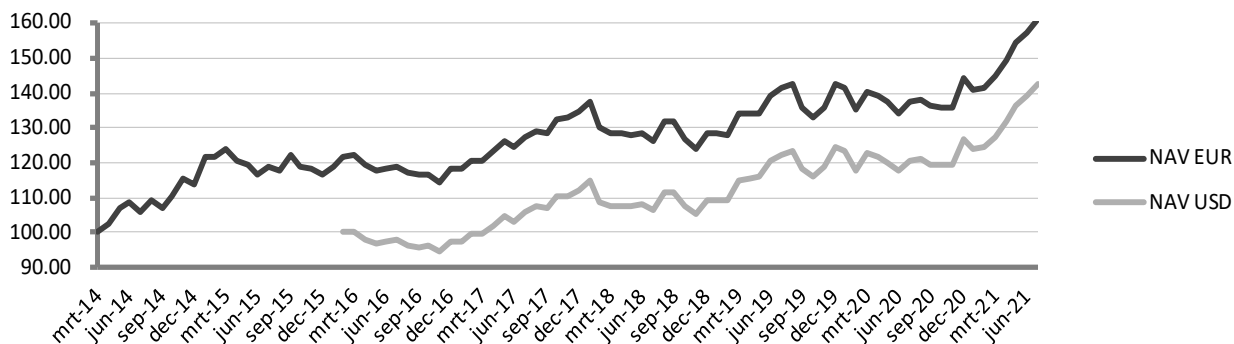
De gegevens m.b.t. netto exposures en VaR (99%) hebben alleen betrekking op exposures in Man AHL Evolution Limited, zijn maximaal voor 85% van toepassing op dit Fonds en opgenomen ter illustratie.



## Toelichting Netto exposure en Value at risk

De exposure cijfers vertegenwoordigen de delta onderliggende waarde van posities uitgedrukt in een percentage van het totale fondskapitaal in Man AHL Evolution Limited. Indien van toepassing zijn obligatie exposures aangepast naar de equivalent van een 10-jaars obligatie. Valuta exposures in deze tabel vertegenwoordigen alleen die van de valutasector verhandeld binnen Man AHL Evolution Limited en omvatten geen valuta-afdekking of cash management. Voor credit default swaps vertegenwoordigt een short positie aankoopbescherming en een long positie een verkoopbescherming.

## Resultaatsgrafiek sinds 1 april 2014 (USD klasse vanaf februari 2016)

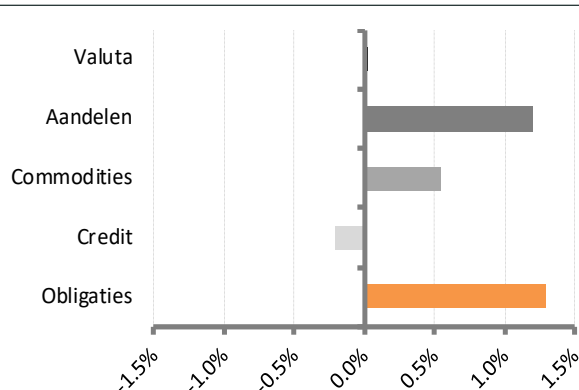


## Resultaat en risico vanaf 1 april 2014

	WTEF (EUR)	Wereld <sup>1</sup>
Laatste maand	2,33%	1,66%
Dit jaar tot heden	11,76%	15,75%
Laatste 12 M	17,24%	33,38%
Totaal rendement	61,17%	103,17%
Rendement p.j.	6,72%	10,15%
Volatiliteit p.j.	8,43%	12,93%
Sharpe ratio	0,86	0,83
Terugval	-9,93%	-20,38%
Correlatie	0,10	1,00

1) MSCI World Net Total Return Index hedged to EUR (MXWOHEUR Index)

## Bijdrage grootste belegging (AHL Evolution) per sector



## Historische resultaten

### Windmill Trend Evolution Fund

#### Maandrendementen (EUR klasse)\*

	jan	feb	mrt	apr	mei	jun	jul	aug	sep	okt	nov	dec	Ytd
2021	-2,18%	0,30%	2,22%	3,33%	3,31%	2,02%	2,33%						<b>11,76%</b>
2020	-0,68%	-4,44%	3,96%	-1,05%	-1,20%	-2,23%	2,40%	0,37%	-1,17%	-0,25%	-0,03%	6,03%	<b>1,31%</b>
2019	-0,01%	-0,53%	5,08%	-0,20%	0,28%	3,57%	1,74%	0,60%	-4,67%	-1,88%	2,17%	4,68%	<b>10,91%</b>
2018	2,34%	-5,45%	-1,24%	-0,19%	-0,05%	0,44%	-1,84%	4,48%	-0,08%	-3,79%	-2,36%	3,59%	<b>-4,52%</b>
2017	0,12%	1,91%	0,20%	2,18%	2,24%	-1,22%	2,18%	1,47%	-0,58%	3,18%	0,23%	1,25%	<b>13,88%</b>
2016	2,29%	2,22%	0,63%	-2,44%	-1,22%	0,31%	0,53%	-1,51%	-0,58%	0,25%	-1,90%	3,01%	<b>1,45%</b>
2015	6,68%	0,20%	1,55%	-2,51%	-0,77%	-2,60%	2,05%	-0,83%	3,45%	-2,85%	-0,30%	-1,59%	<b>2,06%</b>
2014	-1,72%	2,98%	0,33%	2,31%	4,35%	1,98%	-2,60%	3,03%	-2,04%	3,09%	4,44%	-1,08%	<b>13,99%</b>
2013	1,32%	-0,56%	1,49%	9,58%	-5,68%	-1,82%	1,71%	-1,91%	0,07%	5,93%	2,76%	0,99%	<b>13,87%</b>
2012	2,34%	0,36%	0,90%	1,26%	3,38%	-1,80%	3,67%	-0,43%	2,92%	1,38%	2,27%	1,66%	<b>19,30%</b>
2011	-1,50%	0,12%	-0,05%	2,21%	-0,31%	-4,15%	2,31%	11,21%	2,72%	-4,75%	-0,98%	2,34%	<b>8,60%</b>

\* Periode tot mrt 2014 betreft het trackrecord AHL Evolution Programme na aftrek van management fee en maximale allocatie van 85%.

2014 Ytd rendement sinds start datum Windmill Trend Evolution Fund (1 april)

#### Maandrendementen (USD klasse)

	jan	feb	mrt	apr	mei	jun	jul	aug	sep	okt	nov	dec	Ytd
2021	-2,14%	0,35%	2,29%	3,49%	3,40%	1,95%	2,35%						<b>12,17%</b>
2020	-0,87%	-4,45%	4,14%	-0,96%	-1,17%	-2,22%	2,59%	0,41%	-1,08%	-0,21%	-0,02%	6,28%	<b>1,99%</b>
2019	0,20%	-0,10%	5,20%	0,42%	0,49%	3,83%	1,76%	0,83%	-4,46%	-1,76%	2,29%	4,92%	<b>14,05%</b>
2018	2,49%	-5,29%	-1,13%	-0,06%	0,08%	0,61%	-1,76%	4,63%	0,05%	-3,52%	-2,16%	3,85%	<b>-2,64%</b>
2017	0,25%	1,91%	0,18%	2,29%	2,59%	-1,17%	2,35%	1,53%	-0,52%	3,21%	0,29%	1,44%	<b>15,22%</b>
2016			0,42%	-2,42%	-1,19%	0,36%	0,59%	-1,45%	-0,55%	0,31%	-1,78%	3,06%	<b>-2,74%</b>

Rendementen uit het verleden geven geen indicatie voor toekomstige resultaten

# windmill Trend Evolution Fund

Maandrapport juli 2021

Waarde per Participatie EUR 161,17

Maandrendement 2,33%

## Kerngegevens

Beheer vergoeding	0,55% (onderliggende fondsen max. 2%)	Verhandelbaarheid	Maandlijks op IW
Prestatie vergoeding	0% (onderliggende fondsen max. 20%)	Transactietermijn	10 werkdagen voor ultimo maand
Minimum investering	EUR 10.000,-	ISIN code en valuta	NL0010730727 (EUR)
Vervolginvestering	EUR 10.000,-	ISIN code en valuta	NL0011635222 (USD)
Start datum fonds	1 april 2014	Administrateur	Apex Fund Services B.V.
Fondsbeheerder	Privium Fund Management B.V.	Depositary	Darwin Depositary Services B.V.
Fondsadviseur	OAKK Capital Partners B.V.	Accountant	EY
Fondsvermogen	EUR 33.025.100	Website	<a href="http://www.windmillfunds.com">www.windmillfunds.com</a>

## Aanvullende informatie

*Loop geen onnodig risico. Lees de Essentiële Beleggersinformatie. De informatie in deze presentatie biedt onvoldoende basis voor een beleggingsbeslissing en vormt geen (uitnodiging tot het doen van een) aanbod van rechten van deelneming in het Fonds. De waarde van uw beleggingen kan fluctueren. In het verleden behaalde resultaten bieden geen garantie voor de toekomst.*

*Privium Fund Management B.V. heeft een vergunning als beheerder van beleggingsinstellingen en staat als zodanig onder toezicht van de Autoriteit Financiële Markten ([www.afm.nl](http://www.afm.nl)). Het Fonds en haar beheerder, Privium Fund Management B.V., zijn opgenomen in het register dat wordt gehouden door de Autoriteit Financiële Markten.*

*Het prospectus van het Fonds en de Essentiële Beleggersinformatie zijn te downloaden via de website van de beheerder, [www.priviumfund.com](http://www.priviumfund.com). De in deze presentatie getoonde performanceoverzichten zijn met zorg door Privium Fund Management B.V. samengesteld. Aan deze informatie kunnen geen rechten worden ontleend.*

## Awards AHL Evolution

