

De macro-economische nieuwsstroom domineerde de krantenkoppen en ondersteunde risicovolle activa in augustus. Het was echter de aanhoudende rally op de energiemarkten, vooral in Europa, dat het meeste effect had op het fonds. Grote sprongen in de prijs van elektriciteit, aardgas en koolstofemissies leverden de grootste bijdrage aan het positieve maandrendement van het fonds. Ook aandelen- en kredietposities genereerden positieve resultaten, terwijl vastrentende effecten negatief eindigden.

Er was wel een duidelijk merkbare dispersie binnen het energie spectrum. De Europese aardgasprijzen bleven stijgen na het nieuws dat Rusland de toevoer naar het continent verminderde. De prijzen voor koolstofemissies stegen met 14%, daarmee herstellend van de onderbreking in juli, maar desondanks is het totale rendement voor 2021 bijna 90%. De kolen- en elektriciteitsprijzen stegen in heel Europa en alle ingenomen long posities leverden hiermee winst op. Het oliecomplex nam een adempauze van zijn sterke run dit jaar en daalde juist vanwege zorgen over een vertragende Chinese vraag en de dreiging van de Covid-19 Delta variant. Het fonds leed verliezen door long posities in onder andere benzine en stookolie.

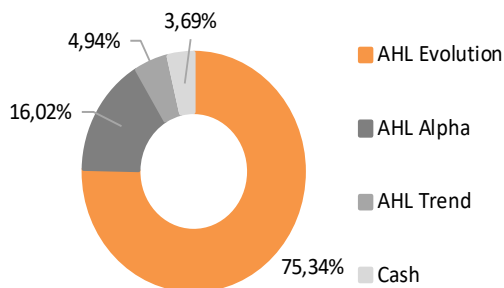
Er waren in augustus verschillende positieve nieuwsberichten voor risicovolle activa. De opmerkingen van Jerome Powell in de VS, voorzitter van de Federal Reserve, suste de marktvrees voor de afbouw van schuld op korte termijn en het laatste banenrapport toonde een aanhoudend herstel van de recente zwakte.

Wereldwijd leken er minder zorgen te zijn rond de verspreiding van de Covid-19 Delta variant. Dit alles was positief voor zowel de long kredietposities, waarbij indices in de VS het beste presteerden. Dit gold ook voor de aandelen posities die vooral long waren, waar de brede Amerikaanse financiële sector en de Europese farmaceutische bedrijven de uitblinkers waren van het fonds. Kleine verliezen werden geleden op shorts in de Amerikaanse farmaceutische sector en longs in de Europese duurzame consumptiegoederen sector.

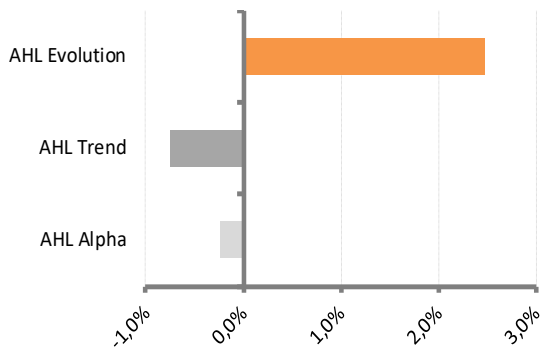
In andere categorieën was de bijdrage aan het rendement beperkt. Zo verloren obligaties in het algemeen; ontvangstposities in Zweedse swaps deden het daarbij het slechtste, terwijl een betaalpositie in Tsjechische swaps profiteerde door de renteverhoging van de centrale bank. De handel in buitenlandse valuta eindigde in het rood met een verlies op een short Zuid-Afrikaanse randpositie en een winst door een shortpositie in de Chileense peso, beide ten opzichte van de Amerikaanse dollar.



Portefeuilleverdeling



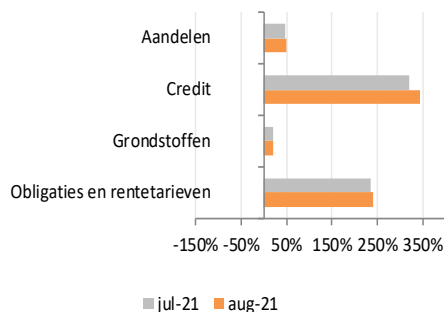
Fondsrendementen in portefeuille afgelopen maand



Netto exposure en Value at risk (tabel links) en Maandelijks vergelijking netto exposures (grafiek rechts)

	Netto exposure	VaR (99%)
Aandelen	49,6%	0,6%
Credit	344,3%	0,4%
Grondstoffen	20,2%	0,8%
Obligaties en rentetarieven	241,8%	0,8%
Valuta	N.v.t.	0,3%

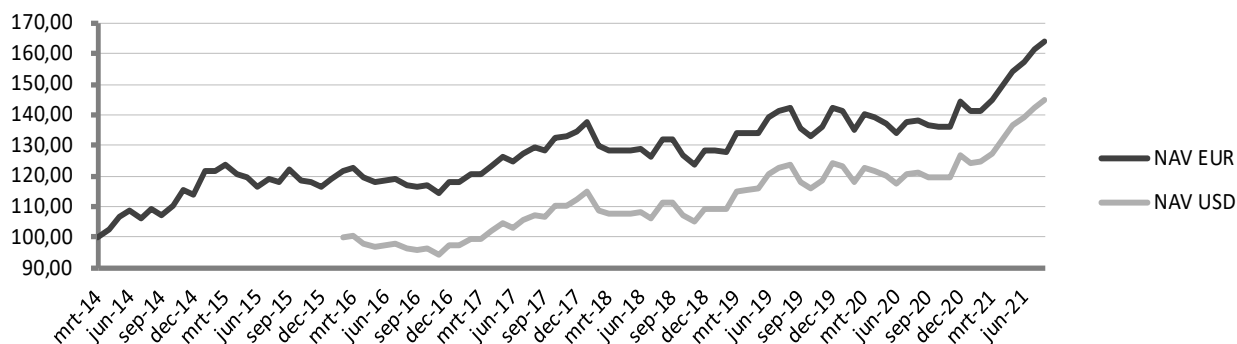
De gegevens m.b.t. netto exposures en VaR (99%) hebben alleen betrekking op exposures in Man AHL Evolution Limited, zijn maximaal voor 85% van toepassing op dit Fonds en opgenomen ter illustratie.



Toelichting Netto exposure en Value at risk

De exposure cijfers vertegenwoordigen de delta onderliggende waarde van posities uitgedrukt in een percentage van het totale fondskapitaal in Man AHL Evolution Limited. Indien van toepassing zijn obligatie exposures aangepast naar de equivalent van een 10-jaars obligatie. Valuta exposures in deze tabel vertegenwoordigen alleen die van de valutasector verhandeld binnen Man AHL Evolution Limited en omvatten geen valuta-afdekking of cash management. Voor credit default swaps vertegenwoordigt een short positie aankoopbescherming en een long positie een verkoopbescherming.

Resultaatsgrafiek sinds 1 april 2014 (USD klasse vanaf februari 2016)

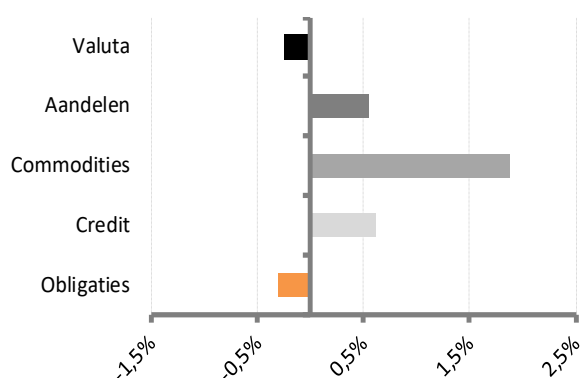


Resultaat en risico vanaf 1 april 2014

	WTEF (EUR)	Wereld ¹
Laatste maand	1,71%	2,63%
Dit jaar tot heden	13,67%	18,79%
Laatste 12 M	18,79%	28,95%
Totaal rendement	63,92%	108,50%
Rendement p.j.	6,89%	10,41%
Volatiliteit p.j.	8,40%	12,88%
Sharpe ratio	0,89	0,85
Terugval	-9,93%	-20,38%
Correlatie	0,10	1,00

1) MSCI World Net Total Return Index hedged to EUR (MXWOEUR Index)

Bijdrage grootste belegging (AHL Evolution) per sector



Historische resultaten

Windmill Trend Evolution Fund

Maandrendementen (EUR klasse)*

	jan	feb	mrt	apr	mei	jun	jul	aug	sep	okt	nov	dec	Ytd
2021	-2,18%	0,30%	2,22%	3,33%	3,31%	2,02%	2,33%	1,71%					13,67%
2020	-0,68%	-4,44%	3,96%	-1,05%	-1,20%	-2,23%	2,40%	0,37%	-1,17%	-0,25%	-0,03%	6,03%	1,31%
2019	-0,01%	-0,53%	5,08%	-0,20%	0,28%	3,57%	1,74%	0,60%	-4,67%	-1,88%	2,17%	4,68%	10,91%
2018	2,34%	-5,45%	-1,24%	-0,19%	-0,05%	0,44%	-1,84%	4,48%	-0,08%	-3,79%	-2,36%	3,59%	-4,52%
2017	0,12%	1,91%	0,20%	2,18%	2,24%	-1,22%	2,18%	1,47%	-0,58%	3,18%	0,23%	1,25%	13,88%
2016	2,29%	2,22%	0,63%	-2,44%	-1,22%	0,31%	0,53%	-1,51%	-0,58%	0,25%	-1,90%	3,01%	1,45%
2015	6,68%	0,20%	1,55%	-2,51%	-0,77%	-2,60%	2,05%	-0,83%	3,45%	-2,85%	-0,30%	-1,59%	2,06%
2014	-1,72%	2,98%	0,33%	2,31%	4,35%	1,98%	-2,60%	3,03%	-2,04%	3,09%	4,44%	-1,08%	13,99%
2013	1,32%	-0,56%	1,49%	9,58%	-5,68%	-1,82%	1,71%	-1,91%	0,07%	5,93%	2,76%	0,99%	13,87%
2012	2,34%	0,36%	0,90%	1,26%	3,38%	-1,80%	3,67%	-0,43%	2,92%	1,38%	2,27%	1,66%	19,30%
2011	-1,50%	0,12%	-0,05%	2,21%	-0,31%	-4,15%	2,31%	11,21%	2,72%	-4,75%	-0,98%	2,34%	8,60%

* Periode tot mrt 2014 betreft het trackrecord AHL Evolution Programme na aftrek van management fee en maximale allocatie van 85%.

2014 Ytd rendement sinds start datum Windmill Trend Evolution Fund (1 april)

Maandrendementen (USD klasse)

	jan	feb	mrt	apr	mei	jun	jul	aug	sep	okt	nov	dec	Ytd
2021	-2,14%	0,35%	2,29%	3,49%	3,40%	1,95%	2,35%	1,73%					14,10%
2020	-0,87%	-4,45%	4,14%	-0,96%	-1,17%	-2,22%	2,59%	0,41%	-1,08%	-0,21%	-0,02%	6,28%	1,99%
2019	0,20%	-0,10%	5,20%	0,42%	0,49%	3,83%	1,76%	0,83%	-4,46%	-1,76%	2,29%	4,92%	14,05%
2018	2,49%	-5,29%	-1,13%	-0,06%	0,08%	0,61%	-1,76%	4,63%	0,05%	-3,52%	-2,16%	3,85%	-2,64%
2017	0,25%	1,91%	0,18%	2,29%	2,59%	-1,17%	2,35%	1,53%	-0,52%	3,21%	0,29%	1,44%	15,22%
2016			0,42%	-2,42%	-1,19%	0,36%	0,59%	-1,45%	-0,55%	0,31%	-1,78%	3,06%	-2,74%

Rendementen uit het verleden geven geen indicatie voor toekomstige resultaten

Kerngegevens

Beheer vergoeding	0,55% (onderliggende fondsen max. 2%)	Verhandelbaarheid	Maandelijks op IW
Prestatie vergoeding	0% (onderliggende fondsen max. 20%)	Transactietermijn	10 werkdagen voor ultimo maand
Minimum investering	EUR 10.000,-	ISIN code en valuta	NL0010730727 (EUR)
Vervolginvestering	EUR 10.000,-	ISIN code en valuta	NL0011635222 (USD)
Start datum fonds	1 april 2014	Administrateur	Apex Fund Services B.V.
Fondsbeheerder	Privium Fund Management B.V.	Depositary	Darwin Depositary Services B.V.
Fondsadviseur	OAKK Capital Partners B.V.	Accountant	EY
Fondsvermogen	EUR 34.112.167	Website	www.windmillfunds.com

Aanvullende informatie

Loop geen onnodig risico. Lees de Essentiële Beleggersinformatie. De informatie in deze presentatie biedt onvoldoende basis voor een beleggingsbeslissing en vormt geen (uitnodiging tot het doen van een) aanbod van rechten van deelneming in het Fonds. De waarde van uw beleggingen kan fluctueren. In het verleden behaalde resultaten bieden geen garantie voor de toekomst.

Privium Fund Management B.V. heeft een vergunning als beheerder van beleggingsinstellingen en staat als zodanig onder toezicht van de Autoriteit Financiële Markten (www.afm.nl). Het Fonds en haar beheerder, Privium Fund Management B.V., zijn opgenomen in het register dat wordt gehouden door de Autoriteit Financiële Markten.

Het prospectus van het Fonds en de Essentiële Beleggersinformatie zijn te downloaden via de website van de beheerder, www.priviumfund.com. De in deze presentatie getoonde performanceoverzichten zijn met zorg door Privium Fund Management B.V. samengesteld. Aan deze informatie kunnen geen rechten worden ontleend.

Awards AHL Evolution

